

# Termostati e Wiring Boxes

  
MADE IN ITALY



 seitron

## TADDY

### TAD02B



Sonda Ambiente Remota

STAD01

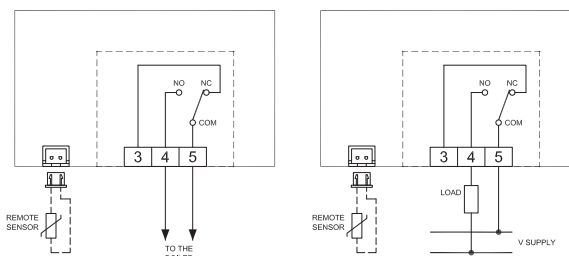
STLD01

## TERMOSTATO AMBIENTE DIGITALE A BATTERIE

Il termostato è dotato di un ampio display retroilluminato per la visualizzazione di tutte le indicazioni funzionali e della temperatura ambiente rilevata. Il dispositivo può essere impiegato sia in impianti di riscaldamento che raffreddamento. Modalità di regolazione e relative temperature di setpoint: Comfort, Riduzione, Off/Antigelo. La rilevazione della temperatura ambiente può essere effettuata dal sensore interno oppure da una sonda remota (opzionale).

### CARATTERISTICHE TECNICHE

Alimentazione:	2 x 1,5V, pile alcaline Tipo AAA
Campo di regolazione:	Comfort: 5°C .. 40°C - Ridotta: 5°C .. 40°C
Tipo di sensore:	NTC 10KOhm ±1% @ 25°C
Differenziale:	0.0°C .. 5.0°C (Default 0.2°C)
Antigelo:	OFF / 0.0°C .. 25.0°C (Default 3.0°C)
Offset sensore interno:	± 9.9°C (Default 0.0°C)
Portata contatti:	5(1)A 250V~ SPDT, liberi da tensione.
Dimensioni:	85x85x24,6 mm
Grado di protezione:	IP 30
Classe Reg.2013/811/UE:	I = 1,0%



## TADDY

### TAD02M

230Vac

### TAD022

24Vac



Sonda Ambiente Remota

STAD01

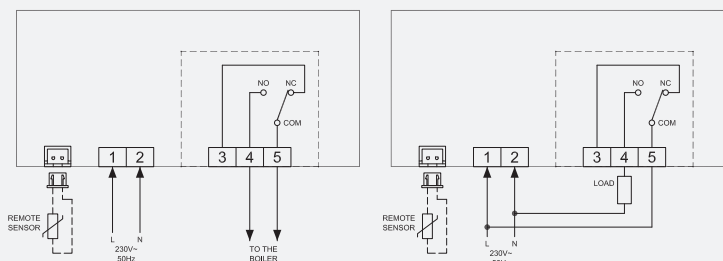
STLD01

## TERMOSTATO AMBIENTE DIGITALE A 230V/24V

Il termostato è dotato di un ampio display retroilluminato per la visualizzazione di tutte le indicazioni funzionali e della temperatura ambiente rilevata. Il dispositivo può essere impiegato sia in impianti di riscaldamento che raffreddamento. Modalità di regolazione e relative temperature di setpoint: Comfort, Riduzione, Off/Antigelo. La rilevazione della temperatura ambiente può essere effettuata dal sensore interno oppure da una sonda remota (opzionale).

### CARATTERISTICHE TECNICHE

Alimentazione	(TAD 02M) 230V~ -15/+10% 50Hz (TAD 022) 24V~ -15/+10% 50Hz
Potenza assorbita:	1,7VA
Campo di regolazione:	comfort: 5°C .. 40°C - ridotta: 5°C .. 40°C
Differenziale:	0.0°C .. 5.0°C (Default 0.2°C)
Antigelo:	OFF / 0.0°C .. 25.0°C (Default 3.0°C)
Offset sensore interno:	± 9.9°C (Default 0.0°C)
Portata contatti:	5(1)A 250V~ SPDT, liberi da tensione
Dimensioni:	85x85x24,6 mm
Grado di protezione:	IP30
Classe Reg.2013/811/UE:	I = 1,0%



**TAS04M**

230Vac

**TAS042**

24Vac

**TAS04MT**

230V~ Antimanomissione

**TAS042T**

24V~ Antimanomissione



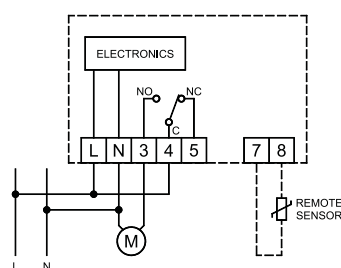
Sonda Ambiente Remota

**STANP3**
**STLNTSA150**
**TERMOSTATO ELETTRONICO**

Termostato ambiente on/off per sistemi di riscaldamento. Blocco meccanico per la limitazione della scala. Sonda interna e predisposizione per sonda remota (STL NTS A 150 oppure STA NP3). Regolazione Offset temperatura tramite trimmer interno.

**CARATTERISTICHE TECNICHE**

Alimentazione	(TAS04M) 230V~ -15/+10% 50Hz (TAS042) 24V~ -15/+10% 50Hz
Intervallo di lavoro	6 .. 30°C
Assorbimento elettrico	7 VA max.
Differenziale	0.5°C
Sensore	NTC (4K7 Ohm @ 25°C)
Uscita (relè)	1x5(1)A 250V~ SPDT
Indicazione LED rosso	Relè attivo
Dimensioni	A85 L85 P31mm
Grado di protezione	IP30
Classe Reg.2013/811/UE	I = 1,0%


**TAS05M**

230Vac

**TAS052**

24Vac

**TAS05MT**

230V~ Antimanomissione

**TAS052T**

24V~ Antimanomissione



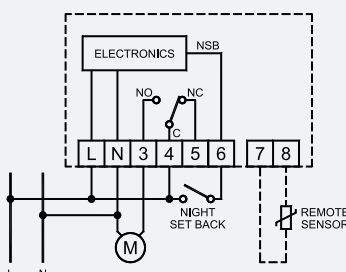
Sonda Ambiente Remota

**STANP3**
**STLNTSA150**
**TERMOSTATO ELETTRONICO  
CON RIDUZIONE NOTTURNA**

Termostato ambiente on/off per sistemi di riscaldamento con riduzione notturna regolabile. Blocco meccanico per la limitazione della scala. Sonda interna e predisposizione per sonda remota (STL NTS A 150 oppure STANP3). Regolazione Offset temperatura tramite trimmer interno.

**CARATTERISTICHE TECNICHE**

Alimentazione	(TAS05M) 230V~ -15/+10% 50Hz (TAS052) 24V~ -15/+10% 50Hz
Intervallo di lavoro	6 .. 30°C
Intervallo riduzione	2°C .. 7°C (Default 4,5°C)
Assorbimento elettrico	7 VA max.
Differenziale	0.5°C
Sensore	NTC (4K7 Ohm @ 25°C)
Uscita (relè)	1x5(1)A 250V~ SPDT
Indicazione LED rosso	Relè attivo
Dimensioni	A85 L85 P31mm
Grado di protezione	IP30
Classe Reg.2013/811/UE	I = 1,0%



## TAEZN4MC

230Vac

## TAEZN42C

24Vac



Sonda Ambiente Remota

STANP3

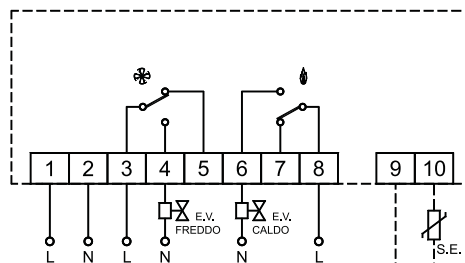
STLNTSA150

## TERMOSTATO A ZONA NEUTRA

Termostato a zona neutra (regolabile) con doppia uscita caldo/freddo e commutazione automatica caldo/freddo basata sull'aria. Blocco meccanico per la limitazione della scala. Sonda interna e predisposizione per sonda remota.

### CARATTERISTICHE TECNICHE

Alimentazione	(TAEZN4MC) 230V~ -15/+10% 50Hz (TAEZN42C) 24V~ -15/+10% 50Hz
Intervallo di lavoro	6 .. 30°C
Zona neutra	1 .. 11°C (regolabile)
Sensore interno	NTC (4K7 Ohm @ 25°C)
Differenziale	<0.5°C
Uscita (relè)	2x5(1)A 250V~ SPDT
Indicazione LED rosso	Riscaldamento
Indicazione LED verde	Raffrescamento
Dimensioni	A85 L85 P31mm
Grado di protezione	IP30
Classe Reg.2013/811/UE	I = 1,0%



## TAN01M

230Vac



Sonda Ambiente Remota

STANP3

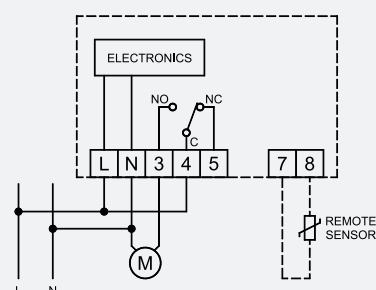
STLNTSA150

## TERMOSTATO ELETTRONICO ESTATE/INVERNO 230V - 24V

Termostato ambiente on/off per sistemi di riscaldamento/raffrescamento. Blocco meccanico per la limitazione della scala. Sonda interna e predisposizione per sonda remota (STL NTS A 150 oppure STA NP3).

### CARATTERISTICHE TECNICHE

Alimentazione	(TAN01M) 230V~ -15/+10% 50Hz (TAN012) 24V~ -15/+10% 50Hz
Intervallo di lavoro	6 .. 30°C
Assorbimento elettrico	7 VA max.
Differenziale	0.5°C
Sensore	NTC (4K7 Ohm @ 25°C)
Uscita (relè)	1x5(1)A @ 250V~ SPDT
Indicazione LED rosso	Relè attivo
Selettore	Spento/riscaldamento/raffrescamento
Dimensioni	A85 L85 P31mm
Grado di protezione	IP30
Classe Reg.2013/811/UE	I = 1,0%



**TM001M**

**TM002M**

Con spia luminosa

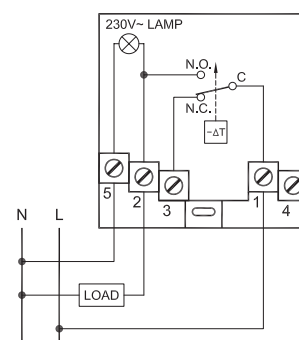
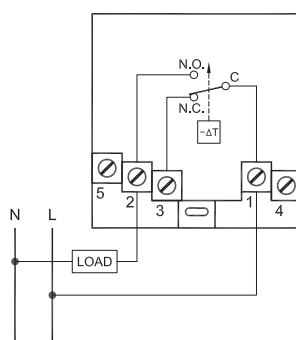


**TERMOSTATO CON SPIA ACCENSIONE**

Termostato ambiente elettromeccanico ad espansione di vapore. Spia luminosa (solo per cod. TM002M). Blocco meccanico per la limitazione della scala.

**CARATTERISTICHE TECNICHE**

Intervallo di lavoro	8 .. 30°C
Tensione e corrente massima	16(2,5)A 250V~
Sensore	Ad espansione di gas
Differenziale	<1 °C
Precisione	+/- 4°C
Portata contatti	16A 250V~ SPDT
Dimensioni	A85 L85 P31mm
Grado di protezione	IP30
Classe Reg.2013/811/UE	I = 1,0%



**TM003M**

Interruttore acceso/spento

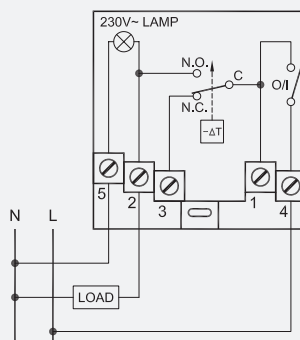


**TERMOSTATO ON/OFF**

Termostato ambiente elettromeccanico ad espansione di vapore. Spia luminosa. Interruttore acceso/spento (cod. TM003M). Blocco meccanico per la limitazione della scala.

**CARATTERISTICHE TECNICHE**

Intervallo di lavoro	8 .. 30°C
Sensore	Ad espansione di gas
Differenziale	<1 °C
Portata contatti	10A 250V~ SPDT
Dimensioni	A85 L85 P31mm
Grado di protezione	IP30
Classe Reg.2013/811/UE	I = 1,0%



## ALIMENTATORI PER SISTEMI A PAVIMENTO

Da diversi anni, la soluzione del sistema di riscaldamento a pavimento o UFH (Under Floor Heating) è in crescita costante in tutta Europa. Questa crescita è generata da una serie di vantaggi rispetto alle soluzioni tradizionali: miglior comfort ambientale, maggiore pulizia, migliore estetica, minori consumi, maggiore adattabilità alle caldaie a condensazione ed a tutte le fonti rinnovabili di calore a bassa temperatura, nonché possibilità di raffrescare d'estate.

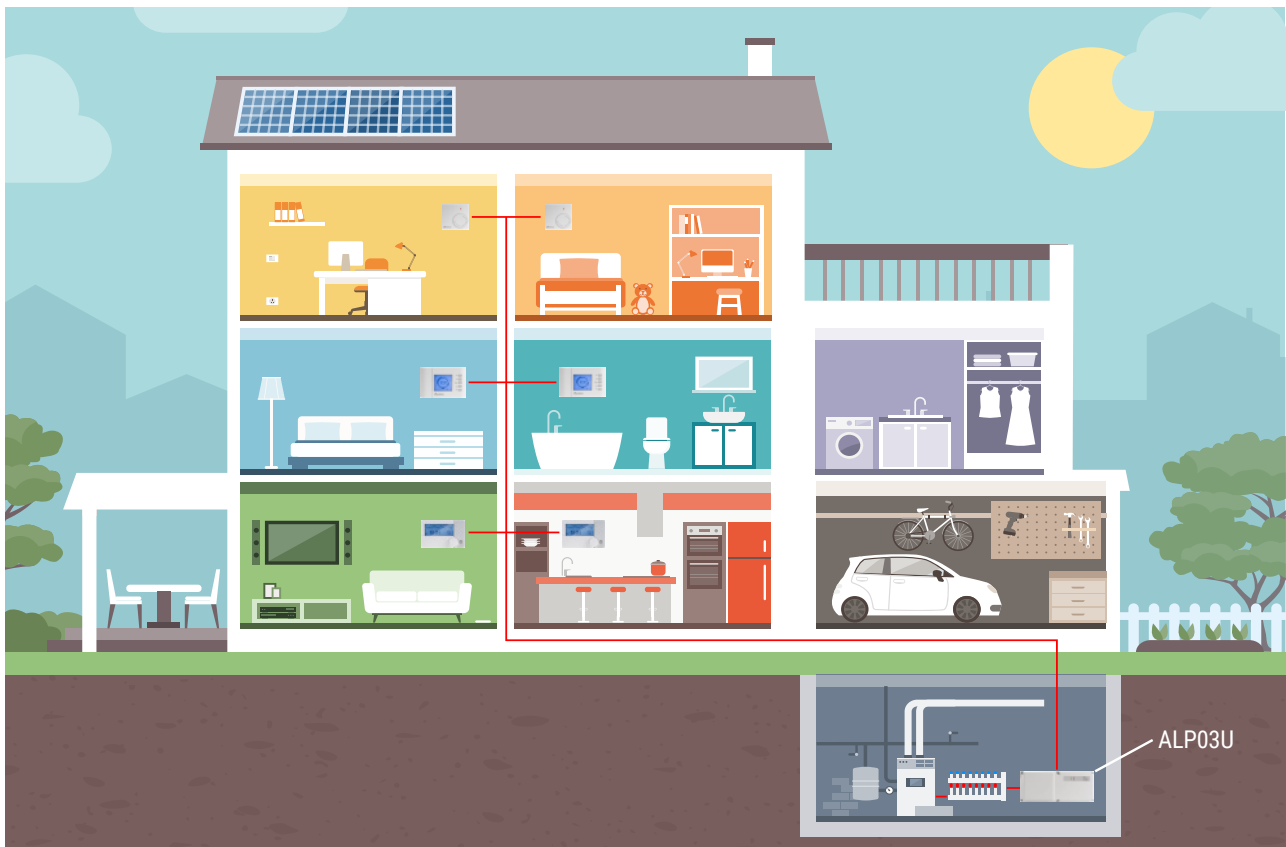
I sistemi UFH rappresentano in tutto il Nord Europa la soluzione più adottata per tutti gli impianti nuovi; anche in Italia la loro diffusione è in continuo aumento. Per sua natura, l'impianto a pavimento è strutturato a zone, poiché ogni singolo ambiente è alimentato da un circuito dedicato, a partire da un collettore dotato di valvole On - Off. SEITRON ha sviluppato soluzioni specifiche per la regolazione a zone degli impianti di riscaldamento a pavimento, proponendo prodotti a collegamento filare e prodotti completamente senza fili, comunicanti via radio (vedi sezione "Via Radio").

## SOLUZIONE A COLLEGAMENTO FILARE

Questa soluzione si basa su due gamme di prodotti:

Termostati ambiente elettronici: una gamma completa di apparecchi affidabili, competitivi e di alte prestazioni con alimentazione 230V~ o 24V~; tamperproof (antimanomissione), disponibili con alimentazione a 230V~ o a 24V~.

Centraline di collegamento elettrico: facilitano l'alimentazione ed il collegamento dei termostati ambiente e delle valvole On - Off dei collettori. Disponibili a 4, 6, 8 e 12 canali, con alimentazione a 230V~ o a 24V~.



Esempio di installazione di un ALP03U con 6 termostati ambiente in ingresso, 6 valvole e una pompa collegata in uscita.

**ALC006M**

Con trasformatore 230V/24V

**ALC006U**

Senza trasformatore

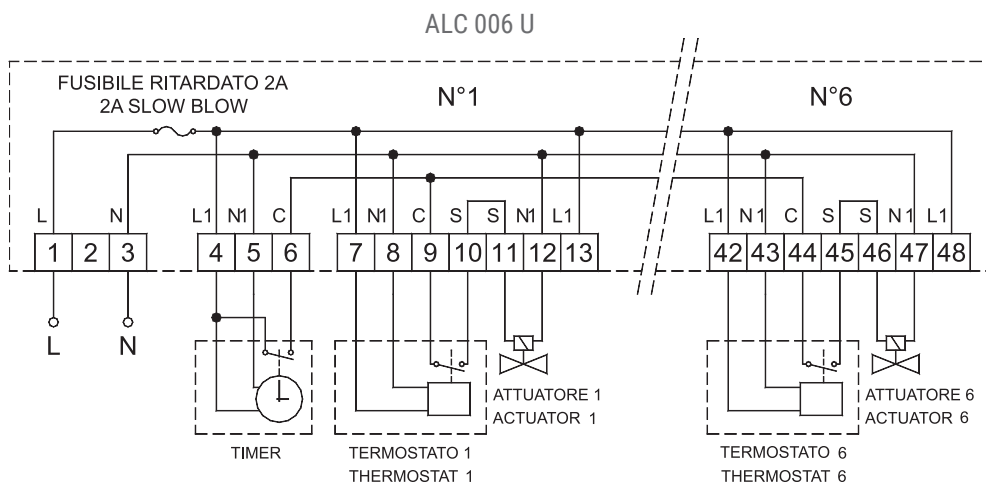
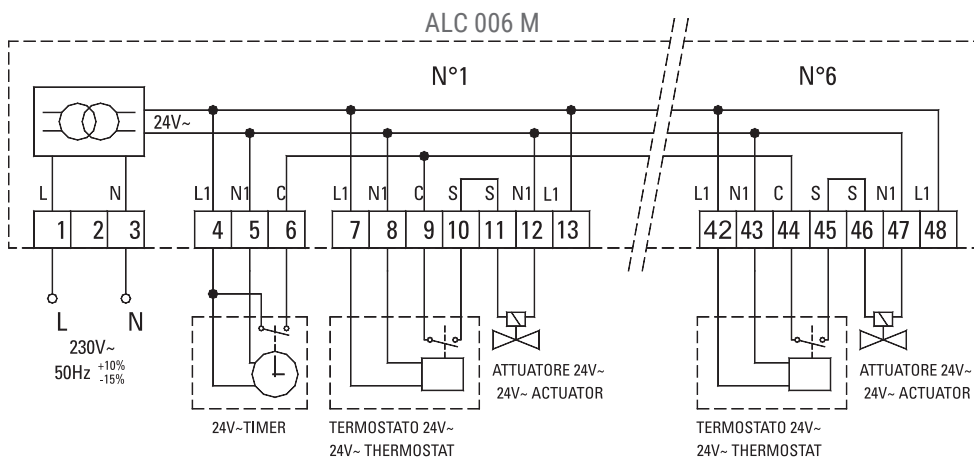


**ALIMENTATORE A 6 CANALI**

Sistema di connessione a 6 vie per sistemi a pavimento, con trasformatore 230V~/24V~ (cod. ALC006M) oppure senza trasformatore (cod. ALC006U). 6 uscite disponibili.

**CARATTERISTICHE TECNICHE**

Alimentazione	cod. ALC006M: 230V~ ±10% 50Hz cod. ALC006U: Universale (24 .. 230V~)
Potenza assorbita	cod. ALC006M: 24VA
Max. carico appl.	cod. ALC006M: 1A @ 24V~(Tot.) cod. ALC006U: 2A @ V alimentazione (Tot.)
Dimensioni	A100 L245 P60mm
Grado di Protezione	IP30



## ALC012M

Con trasformatore 230V/24V

## ALC012U

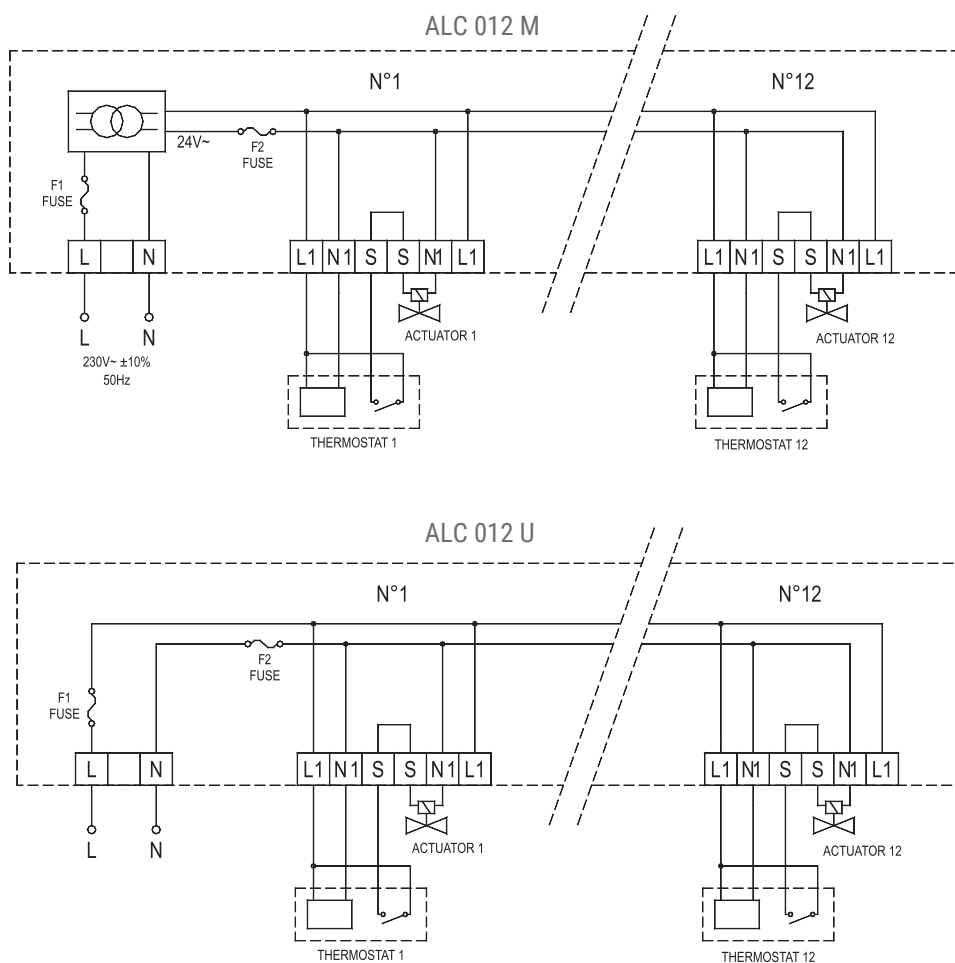
Senza trasformatore

## ALIMENTATORE A 12 CANALI

Sistema di connessione a 12 vie per sistemi a pavimento, con trasformatore 230V~/24V~ (cod. ALC012M) oppure senza trasformatore (cod. ALC012U). 12 uscite disponibili.

## CARATTERISTICHE TECNICHE

Alimentazione	cod. ALC012M: 230V~ ±10% 50Hz cod. ALC012U: Universale (24 .. 230V~)
Potenza assorbita	cod. ALC012M: 40VA
Max. carico appl.	cod. ALC012M: 10A @ 24V~(Tot.) cod. ALC012U: 10A @ V alimentazione
Dimensioni	A100 L245 P60mm
Grado di protezione	IP30





ALP06U

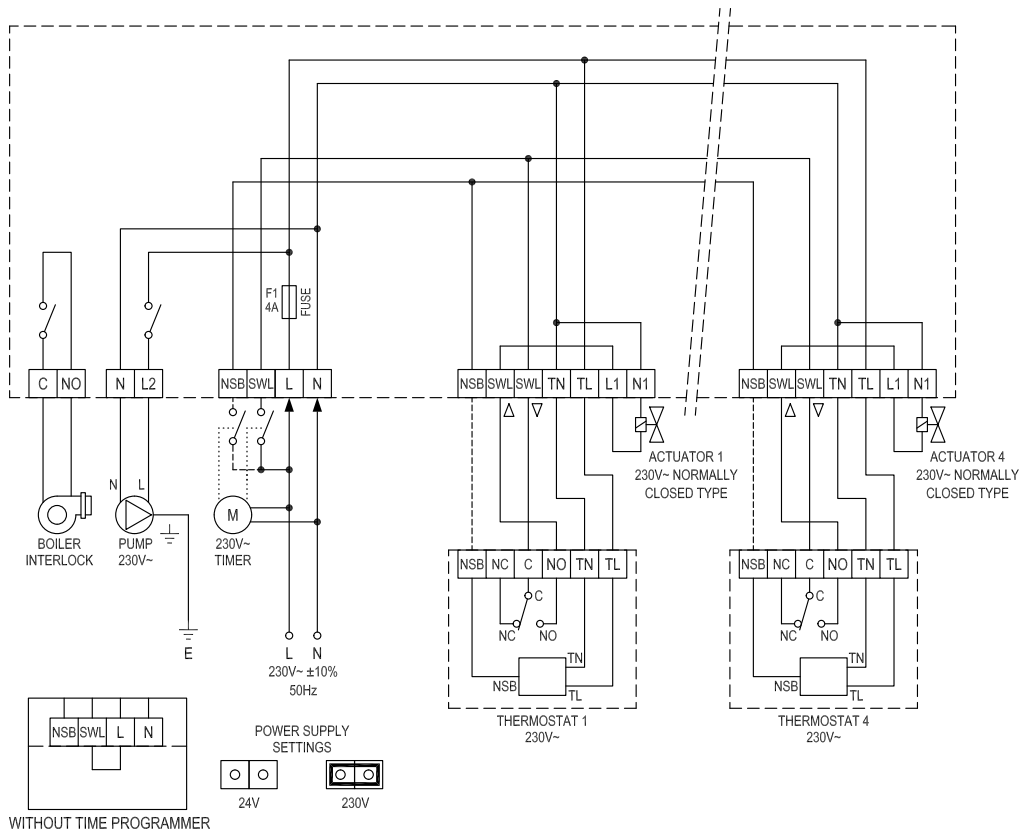


**ALIMENTATORE A 4 CANALI  
CONTROLLO POMPA E CALDAIA 230V-24V**

Centralina elettronica per sistemi di riscaldamento a pavimento con alimentazione a 24V~ o 230V~. La centralina offre la possibilità di collegare fino a 4 termostati e fino a 4 attuatori con alimentazione selezionabile tra 24V~ o 230V~. Sono disponibili un'uscita pompa, un'uscita caldaia a contatto pulito ed un ingresso per un orologio programmatore esterno per l'attivazione o meno della sezione degli attuatori e termostati.

**CARATTERISTICHE TECNICHE**

Alimentazione	230V ±10% 50Hz 24V ±10% 50Hz
Assorbimento centralina	Dipende dagli attuatori collegati
Portata contatti:	Pompa (alimentata) 3A Caldaia (liberi da tensione) 1A
Attuatori e termostati	max 1A per ogni singolo canale max 1A totali
LED verde indicazione	Alimentazione
LED rosso indicazione	Pompa attiva
Grado di protezione	IP30
Contenitore	ABS V0 autoestinguente
Dimensioni	A100 L130 P60mm



## ALCD08M0M

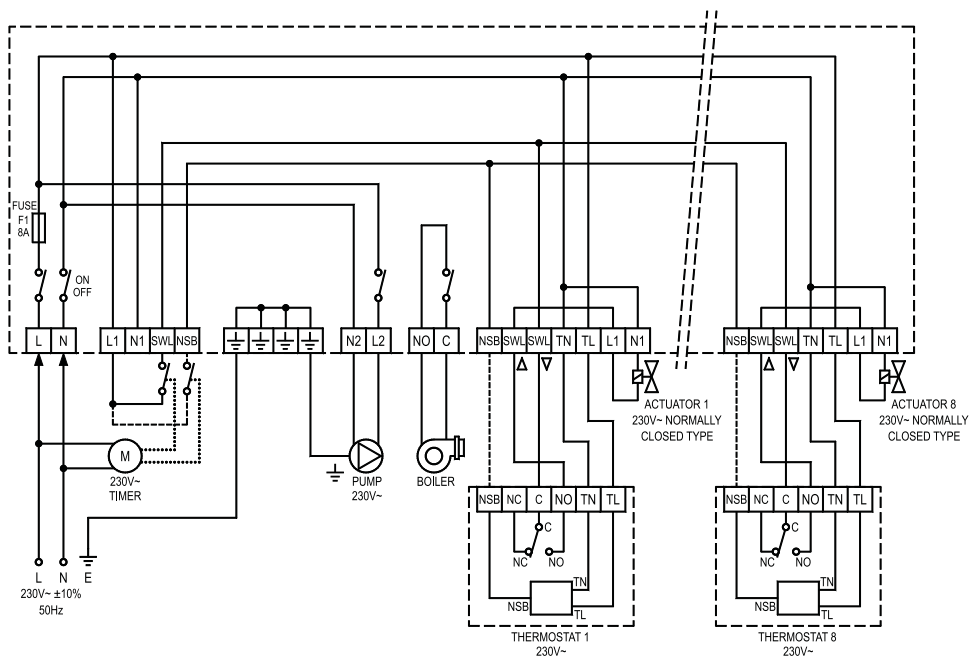


### ALIMENTATORE A 8 CANALI CONTROLLO POMPA E CALDAIA 230V

Centralina elettronica per sistemi di riscaldamento a pavimento con alimentazione a 230V~. La centralina offre la possibilità di collegare fino ad 8 canali, con un termostato e fino a 5 attuatori ciascuno. LED di indicazione stato per ogni canale. Sono disponibili un'uscita pompa con tempo di ritardo fisso di 2,5 minuti, un'uscita comando caldaia e un ingresso per un orologio programmatore esterno per l'attivazione o meno della sezione degli attuatori e termostati.

#### CARATTERISTICHE TECNICHE

Alimentazione	230V~ ±10% 50Hz
Assorbimento centralina collegato	Dipendente dal carico
Interruttore luminoso	On/Off
Grado di protezione	IP44
Portata contatti: Pompa	5A 250V~ SPST
Portata contatti: Caldaia	5A 250V~ SPST
Massimo carico applicabile: Attuatori e termostati	1,25A per ogni singolo canale 2A totali
Dimensioni	A125 L320 P67mm



ALCD08M02

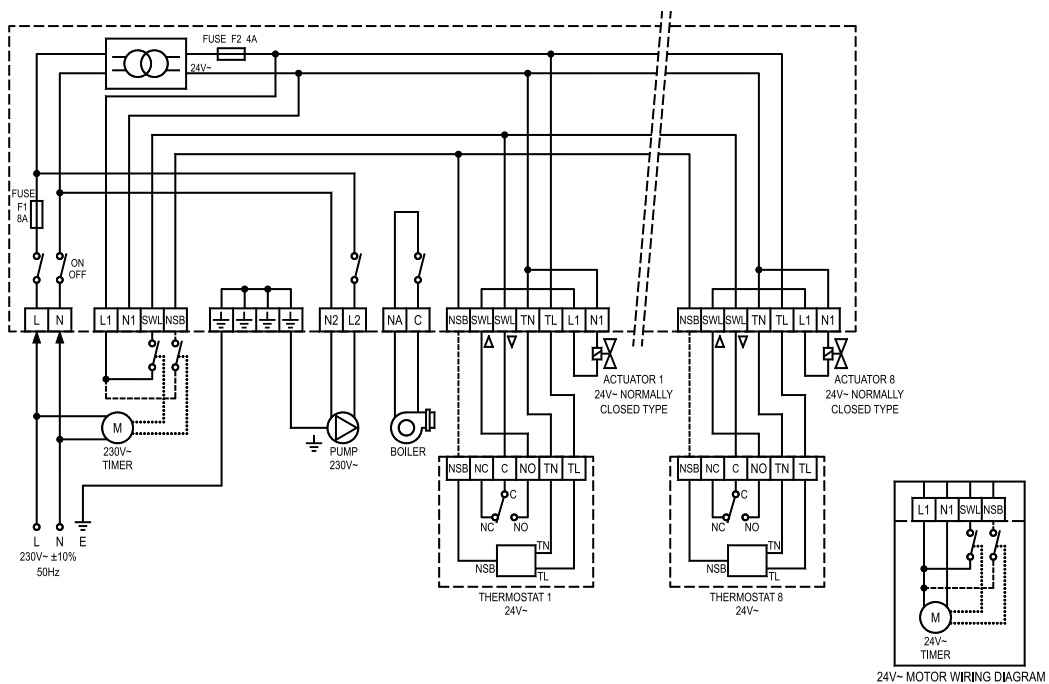


**ALIMENTATORE A 8 CANALI  
CONTROLLO POMPA E CALDAIA 230V-24V**

Centralina elettronica per sistemi di riscaldamento a pavimento con alimentazione a 230V~. La centralina offre la possibilità di collegare fino ad 8 canali a 24V~ con un termostato e fino a 5 attuatori ciascuno. LED di indicazione stato per ogni canale. Sono disponibili un'uscita pompa con tempo di ritardo fisso di 2,5 minuti, un'uscita comando caldaia e un ingresso per un orologio programmatore esterno per l'attivazione o meno della sezione degli attuatori e termostati.

**CARATTERISTICHE TECNICHE**

Alimentazione	230V~ ±10% 50Hz
Assorbimento centralina	Dipendente dal carico collegato
Interruttore luminoso	On/Off
Grado di protezione	IP44
Uscita pompa	230V~
Uscita caldaia	Contatto libero da tensione
Uscita attuatori/termostati	24V~
Uscita orologio (opzionale)	24V~
Portata contatti: Pompa	5A 250V~ SPST
Portata contatti: Caldaia	5A 250V~ SPST
Massimo carico applicabile:	
Attuatori e termostati	1A per ogni singolo canale 2A totali
Dimensioni	A125 L320 P67mm



## ALP03U



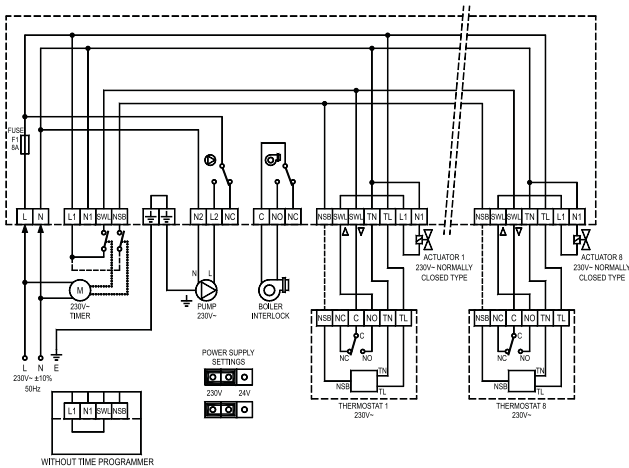
## ALIMENTATORE A 8 CANALI - CONTROLLO POMPA 230V - 24V E CALDAIA

Centralina elettronica per sistemi di riscaldamento a pavimento. La centralina offre la possibilità di collegare fino ad 8 termostati e 8 attuatori con alimentazione selezionabile tra 230V~ o 24V~. È disponibile un'uscita pompa e un comando caldaia, un ingresso per un orologio programmatore esterno per l'attivazione o meno della sezione degli attuatori e termostati.

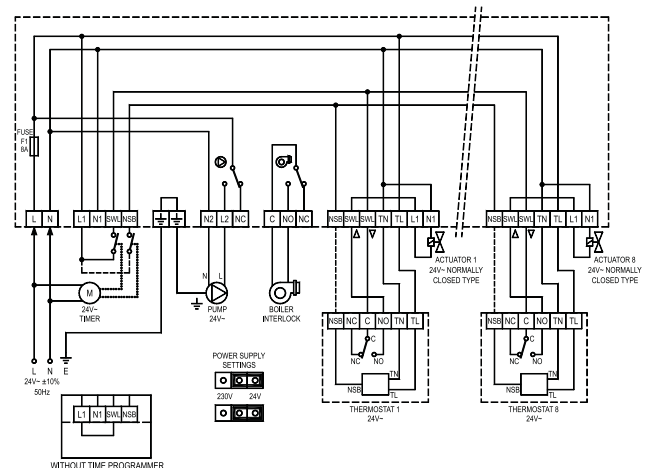
### CARATTERISTICHE TECNICHE

Alimentazione	230V ±10% 50Hz o 24V ±10% 50Hz
Assorbimento centralina	Dipende dagli attuatori collegati
Portata contatti:	
Pompa (alimentata)	5A 250V~ SPDT
Caldaia (liberi da tensione)	1A 250V~ SPDT
Attuatori e termostati	8x1A 250V~
LED verde indicazione	Alimentazione
LED rosso indicazione	Pompa attiva
Grado di protezione	IP30
Contenitore	ABS V0 autoestinguente
Dimensioni	A100 L245 P60mm

ALP 03U 230V



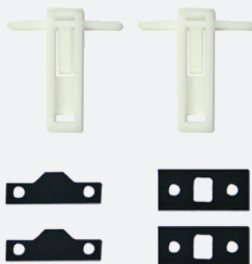
ALP 03U 24V



## KIT PER MONTAGGIO SU BARRA DIN

### ACKB01

per: DLP241, DLP841, ALCPxx, ALPxxx



### ACKB02

per: ALCDxxx

