

Sicurezza Gas

Residenziale



MADE IN ITALY

Beagle *plus L*

LPG GAS DETECTOR
RIVELATORE GAS GPL

 seitron

I RILEVATORI DI FUGHE DI GAS PER USO RESIDENZIALE

Seitron progetta e produce rilevatori di gas per uso residenziale e civile da più di vent'anni. Fin dall'inizio la scelta è stata di limitarsi a 3 gas: 2 gas esplosivi (metano e GPL) ed 1 gas tossico (monossido di carbonio - CO).

L'azienda ha deciso di produrre rilevatori di fughe di gas che garantiscano la massima sicurezza dei propri utilizzatori:

- Allarme acustico
- Uscita a relè per elettrovalvola di intercettazione normalmente chiusa (N.C.) e normalmente aperta (N.A.)
- Alimentazione a 230V.

LA DIFESA CONTRO L'AVVELENAMENTO DA MONOSSIDO DI CARBONIO (CO).

Il monossido di carbonio (CO) è stato anche definito il killer silenzioso: si tratta di un gas inodore, incolore ed insapore. Inoltre, è leggermente meno denso dell'aria per cui tende ad accumularsi lentamente nella parte alta degli ambienti chiusi. La sua caratteristica più pericolosa è che l'essere umano non può accorgersi della sua presenza. I casi mortali più insidiosi riguardano persone che si addormentano con un lieve mal di testa e non si svegliano più. Ciò dovrebbe rendere evidente a tutti l'utilità dei rilevatori di CO.

TABELLA COMPARATIVA BEAGLE & SEGUGIO

CARATTERISTICA	BEAGLE	SEGUGIO
Numero Zone	1	2
Metano	RGDME5MP1R, RGDME5MP1T	RGDMETMP1R
GPL	RGDGP5MP1R, RGDGP5MP1T	RGDGPLMP1R
CO	RGDCK5MP1S, RDCBA1	RGDCOKMP1
Kit Con Ev Gas 3 / 4" (NA, NC)	✓	✓
Alimentazione	230 V~	230 V~
Allarme Acustico	✓	✓
Uscita per Ev Gas 230 V~	✓	✓
Uscita per Ev Gas 12 V	-	✓
Vita Utile Sensore	5 Anni	5 Anni
Sensore sostituibile precalibrato	✓	✓
Garanzia	3 Anni	3 Anni
Pulsante Test Allarme	✓	✓
LED Giallo Segnalazione Guasti	✓	✓
LED Rosso Allarme Gas	✓	✓
LED Verde Unità in Servizio	✓	✓
Dimensioni	L85 x A107 x P38 mm	L148 x A84 x P40 mm

BEAGLE *plus* METANO

RGDME5MP1R

RGDME5MP1T

Con cavo spina da 2 m



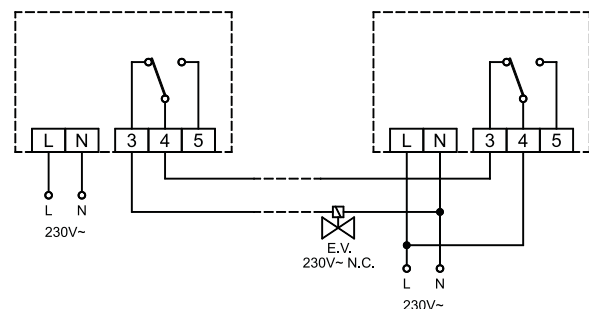
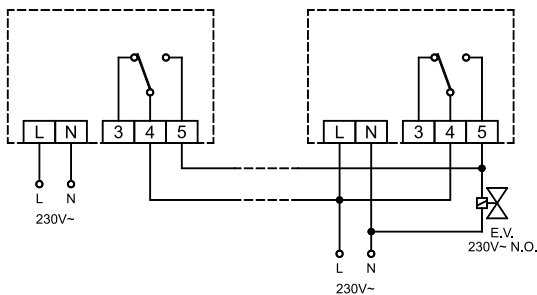
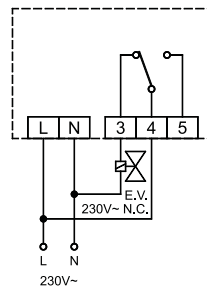
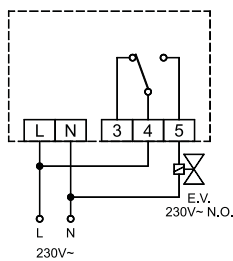
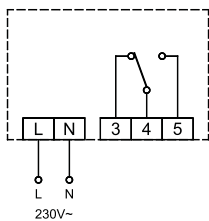
RILEVATORE FUGHE GAS METANO

Rilevatore di fughe di gas metano per uso domestico con possibilità di comandare direttamente un'elettrovalvola a 230V~. Pulsante di test. Conforme alla norma CEI-EN 50194-1. Il marchio di qualità IMQ e la conformità alla norma CEI-EN 50194-1 attestano l'assoluta affidabilità e l'efficienza dell'apparecchio.

Sensori pre-calibrati ACMM01, ACMG01, ACMC01, direttamente sostituibili dall'utente.

CARATTERISTICHE TECNICHE

Alimentazione	230V~ -15/+10% 50/60Hz
Tipo di sensore	SnO2 A semiconduttore
Soglia di intervento	10% L.I.E.
Uscita(relè)	5(2)A 250V~ SPDT
Allarme	Acustico 85 dB(A)@1m
Vita utile sensore	5 anni
Segnalazione LED verde	Rilevatore attivo
Segnalazione LED giallo	Rilevatore guasto
Segnalazione LED rosso	Allarme
Grado di protezione	IP42
Dimensioni	A107 L85 P38mm

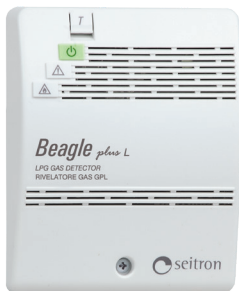


BEAGLE plus GPL

RGDGP5MP1R

RGDGP5MP1T

Con cavo spina, 2 m



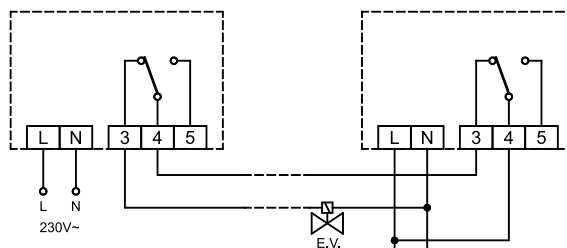
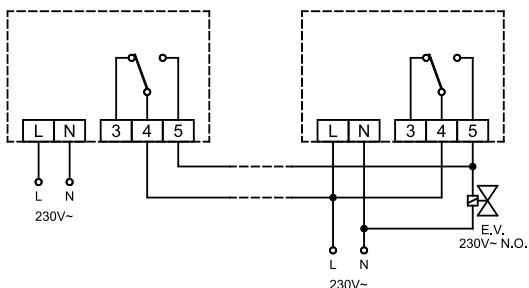
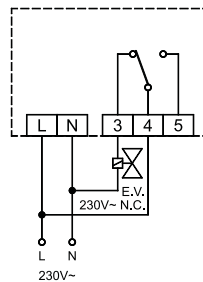
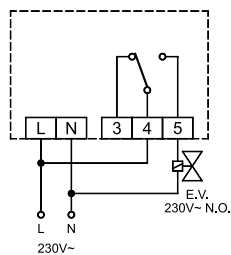
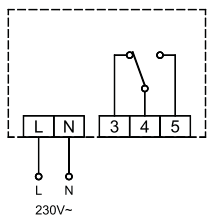
RILEVATORE FUGHE GAS GPL

Rilevatore di fughe di gas GPL per uso domestico con possibilità di comandare direttamente un'elettrovalvola a 230V~. Pulsante di test. Conforme alla norma CEI-EN 50194-1. Il marchio di qualità IMQ e la conformità alla norma CEI-EN 50194-1 attestano l'assoluta affidabilità e l'efficienza dell'apparecchio.

Sensori pre-calibrati ACMM01, ACMG01, ACMC01, direttamente sostituibili dall'utente.

CARATTERISTICHE TECNICHE

Alimentazione	230V~ -15/+10% 50/60Hz
Tipo di sensore	SnO2 A semiconduttore
Soglia di intervento	10% L.I.E.
Uscita(relè)	5(2)A 250V~ SPDT
Allarme	Acustico 85 dB(A)@1m
Vita utile sensore	5 anni
Segnalazione LED verde	Rilevatore attivo
Segnalazione LED giallo	Rilevatore guasto
Segnalazione LED rosso	Allarme
Grado di protezione	IP42
Dimensioni	A107 L85 P38mm

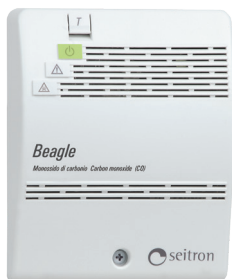


BEAGLE CO AD ACCUMULO

RGDCK5MP1S

RDCBA1

Con cavo spina, 2 m



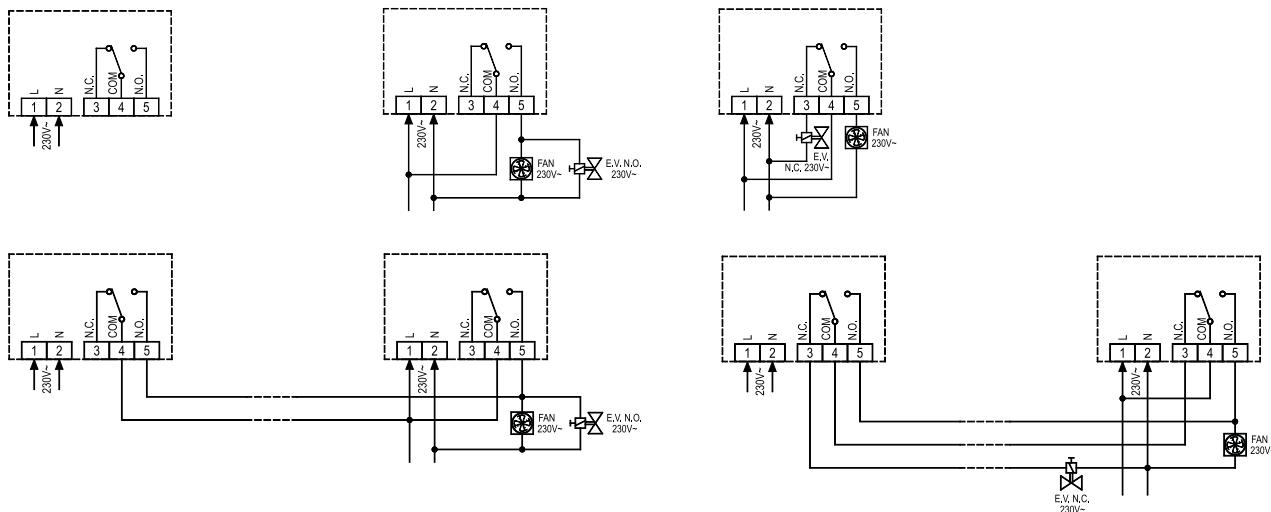
RILEVATORE FUGHE GAS CO

Rilevatore di monossido di carbonio per uso civile a microprocessore con possibilità di comandare direttamente elettrovalvole, ventole o altri attuatori a 230V. Rivelazione del monossido di carbonio ad accumulo: simula il comportamento di accumulo del gas nel corpo umano secondo norma EN 50291-1.

Sensori pre-calibrati ACMM01, ACGM01, ACMCO1, direttamente sostituibili dall'utente.

CARATTERISTICHE TECNICHE

Alimentazione	230V~ -±10% 50/60Hz
Prima soglia di intervento	~30ppm CO per più di 120 minuti
Uscita (relè)	5(2)A 250V~ SPDT
Pulsante	Test/Reset allarme
Allarme	Acustico 85dB(A)@ 1m
Segnalazione LED verde	Rilevatore attivo
Segnalazione LED giallo	Rilevatore guasto
Segnalazione LED rosso	Allarme
Grado di protezione	IP42
Dimensioni	A107 L85 P38mm



KIT BEAGLE METANO

KDM5R00021

Kit con elettrovalvola N.A.

KDM5R00022

Kit con elettrovalvola N.C.



KIT BEAGLE METANO

Kit comprendente un Rilevatore BEAGLE METANO (RGDME5MP1R) alimentato a 230V~, una elettrovalvola (EVGPAFM020 N.A. - EVGPCFM020 N.C.) a riarmo manuale da 3/4" 230V~ e due riduzioni da 3/4" a 1/2".

Sensori pre-calibrati ACMM01, ACGM01, ACMC01, direttamente sostituibili dall'utente.

NOTE: La garanzia sull'elettrovalvola inclusa nel KIT è di 24 mesi, a partire dalla data di vendita del prodotto.

KIT BEAGLE GPL

KDG5R00019

Kit con elettrovalvola N.A.

KDG5R00020

Kit con elettrovalvola N.C.



KIT BEAGLE GPL

Kit comprendente un Rilevatore BEAGLE GPL (RGDGP5MP1R) alimentato a 230V~, una elettrovalvola a riarmo manuale (EVGPAFM020 N.A. - EVGPCFM020 N.C.) da 3/4". 230V~ e due riduzioni da 3/4" a 1/2".

Sensori pre-calibrati ACMM01, ACGM01, ACMC01, direttamente sostituibili dall'utente.

NOTE: La garanzia sull'elettrovalvola inclusa nel KIT è di 24 mesi, a partire dalla data di vendita del prodotto.

SISTEMA DI RILEVAZIONE FUGHE DI GAS CABLATO - USO CIVILE

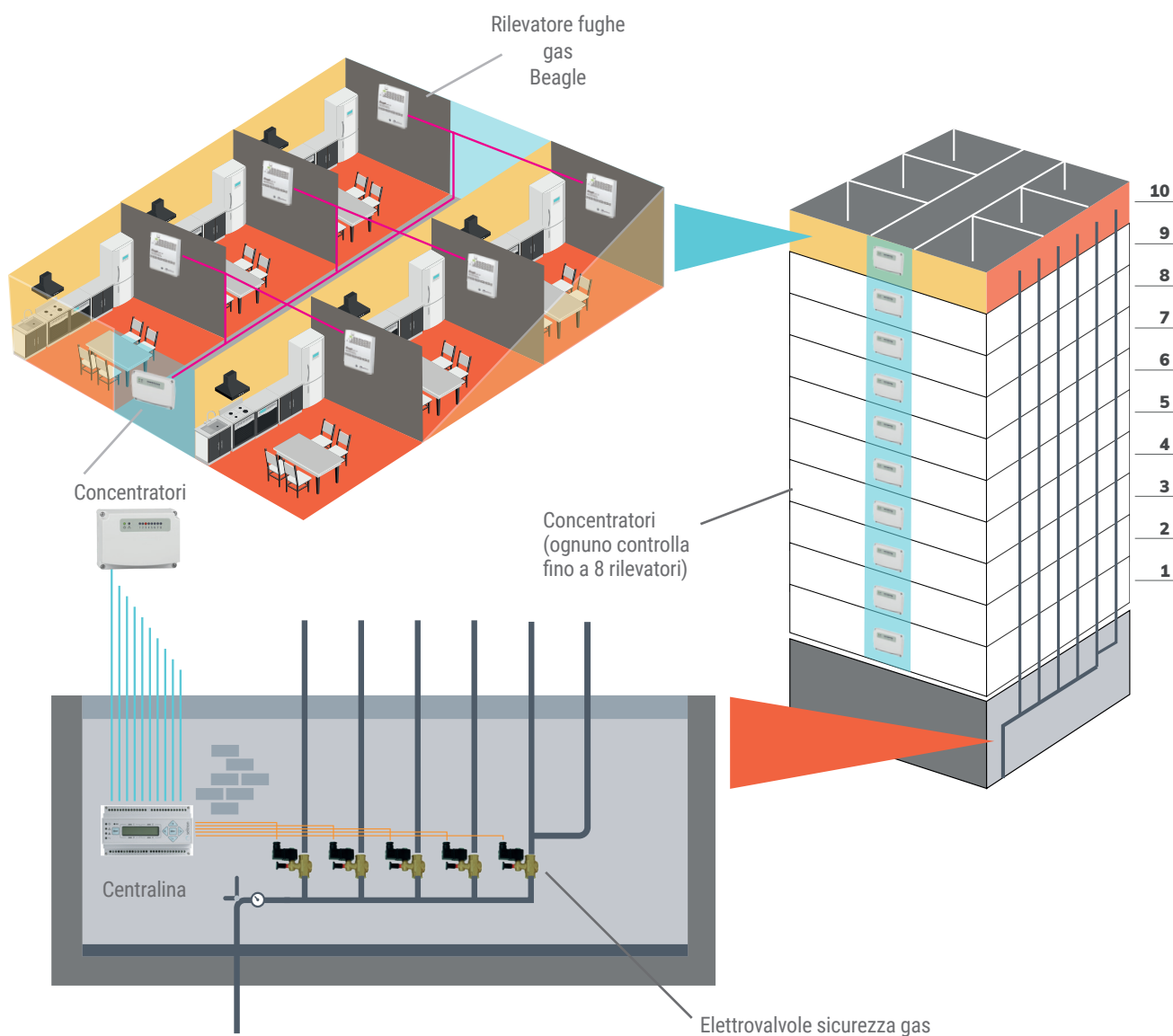
Questo sistema utilizza i rivelatori gas Beagle o Segugio a filo.

I rivelatori di gas installati in ciascun appartamento vengono collegati a uno o più concentratori posizionati al piano. Ogni concentratore può ricevere 8 allarmi differenti. Ogni concentratore, a sua volta, può essere collegato, con protocollo MODBUS® (2 fili) al successivo cosicché tutti i concentratori possano trasmettere gli allarmi ricevuti dal singolo appartamento ad una centralina di controllo (normalmente ubicata in un locale di servizio al piano terra). Alla centralina di controllo possono essere collegati 32 concentratori per un totale complessivo di 256 appartamenti o essere abbinati 4 zone di massimo 8 concentratori ciascuna. Ad ogni zona è abbinato un relè che, in caso di allarme, chiude l'elettrovalvola gas di quella zona (ciascuna zona potrebbe riferirsi ad una scala dell'edificio).

Sul display della centralina di controllo è possibile visualizzare:

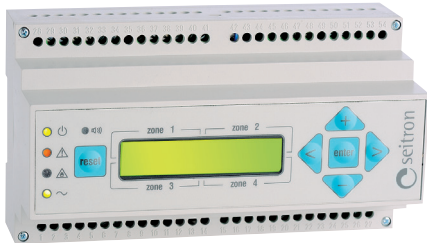
- Allarme per fuga di gas;
- Guasto;
- Mancanza di tensione

Per ognuno di questi eventi è possibile identificare il rivelatore che ha generato l'allarme (il numero dell'appartamento), il concentratore a cui è collegato, l'ora e la data in cui si è verificato l'allarme.



RVB01M

Centralina a 4 zone 256 ingressi



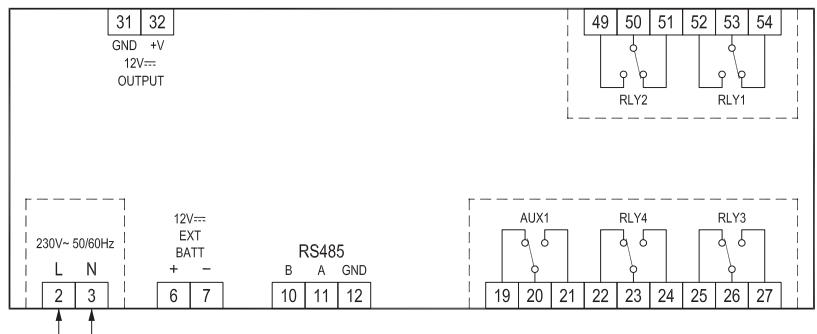
CENTRALINA MODBUS® 4 ZONE E FINO A 256 INGRESSI CON ACIM01

Unità Centrale per sistema di rilevazione gas in condomini. L'unità, che si interfaccia con i moduli concentratori ACIM01 via Modbus® è in grado di acquisire lo stato di n. contatti di relè di uscita di rilevatori di gas domestici. Circuito a microcontrollore e display LCD retroilluminato 16x2 caratteri.

Montaggio su barra DIN 8 moduli. Consente di controllare fino a 32 concentratori tipo ACIM01. 4+1 relè di uscita con gestione a 'colonne'. Gestione parametri installatore protetta da password.

CARATTERISTICHE TECNICHE

Alimentazione:	230Vac 50/60 Hz
Uscite:	5 x 8 A 250V SPDT
1 ..4:	Comando valvole intercettazione gas
5:	Funzione ausiliaria comune
Layer fisico:	RS485
Impostazioni:	9600, 8, N, 1
Protocollo di comun.:	Modbus® RTU



ACIM01

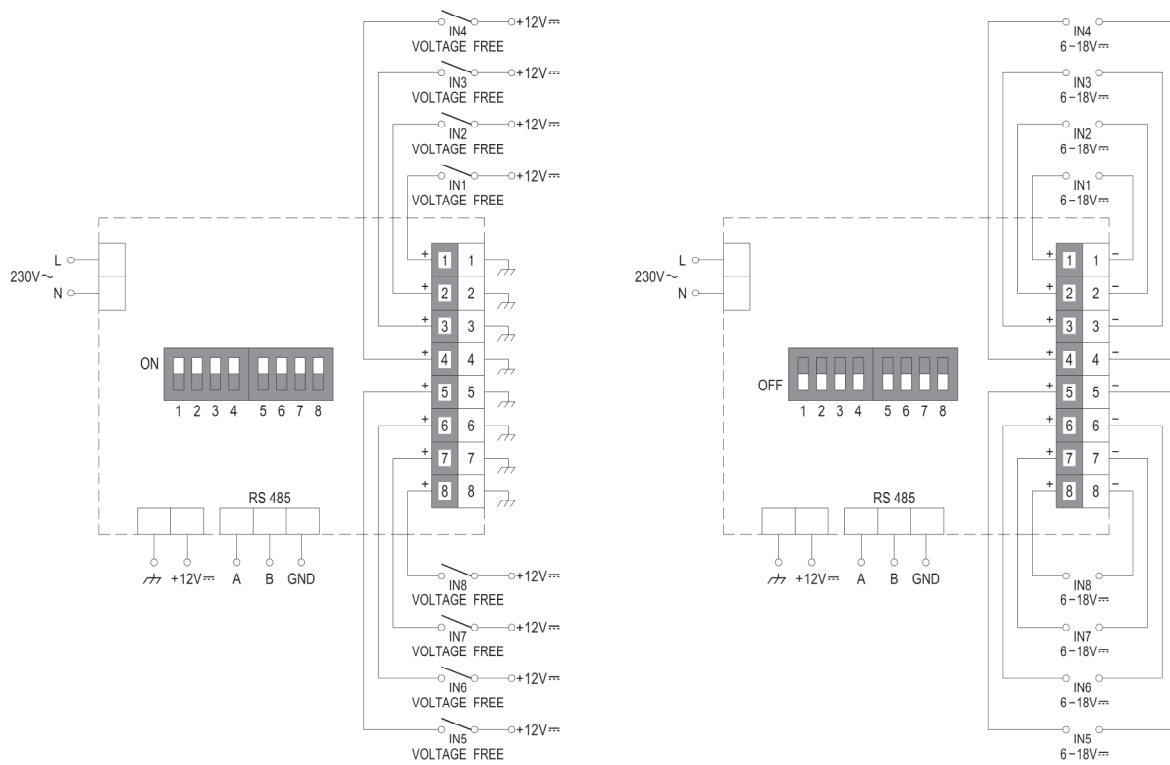


MODULO CONCENTRATORE 8 INGRESSI PER SISTEMA DI RILEVAZIONE GAS

Modulo interfaccia Modbus® con 8 ingressi optoisolati. Alimentazione 230Vac. Gli ingressi sono in grado di accettare tensioni nel range indicato in Caratteristiche Tecniche. Impostazione tramite commutatori rotativi dell'indirizzo del modulo da 01 a 32.

CARATTERISTICHE TECNICHE

Alimentazione:	230Vac 50/60 Hz
Ingressi:	8 optoisolati
Range Vin:	10.8V .. 26.4V
Layer fisico:	RS485
Impostazioni:	9600, 8, N, 1
Protocollo di comun.:	Modbus ® RTU



SEGUGIO *plus* METANO

RGDMETMP1R



RILEVATORE FUGHE GAS METANO

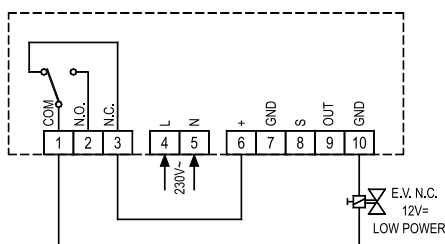
Rilevatore di fughe di gas metano per uso domestico a microprocessore con possibilità di comandare direttamente elettrovalvole a 230V~ e a 12V~/=. Funzione di test. Il marchio di qualità IMQ e la conformità alla norma CEI-EN 50194-1 attestano l'assoluta affidabilità e l'efficienza dell'apparecchio.

Sensori pre-calibrati ACMM01, ACMG01, ACMC01, direttamente sostituibili dall'utente.

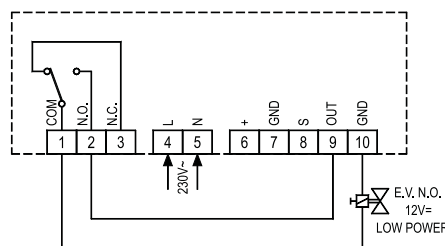
CARATTERISTICHE TECNICHE

Alimentazione	230V~ ±10% 50/60Hz
Uscita(relè)	6(2)A 250V~ SPDT
Tipo di sensore	A semiconduttore SnO2
Vita utile sensore	5 anni
Allarme	Acustico 85 dB(A)@1m
Soglia di allarme	10% L.I.E.
Segnalazione LED verde	Rilevatore attivo
Segnalazione LED giallo	Rilevatore guasto
Segnalazione LED rosso	Allarme
Grado di protezione	IP42
Dimensioni	A84 L148 P40mm

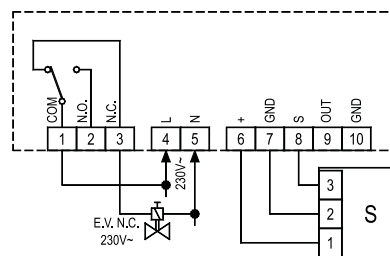
Note: (1) Predisposizione per un sensore remoto (SGA ***) per il controllo di un secondo locale. (2) Premere il tasto di Test per verifica funzionamento e attivazione elettrovalvola. (3) Sensori remoti da utilizzare: SGA MET, SGA GPL.



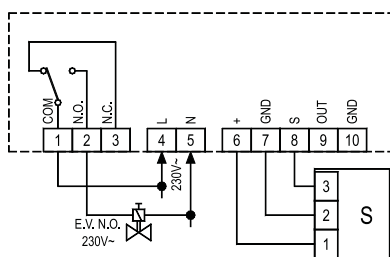
CON ELETTROVALVOLA
NORM. CHIUSA A
12V~/= A BASSO
ASSORBIMENTO



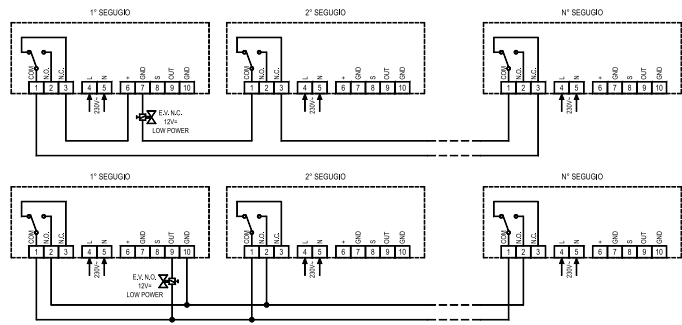
CON ELETTROVALVOLA
NORM. APERTA A
12V~/= A BASSO
ASSORBIMENTO



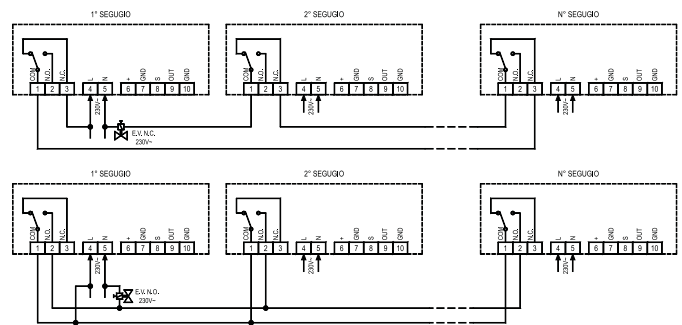
CON ELETTROVALVOLA
NORM. CHIUSA A
230V~ E SENSORE
REMOTO



CON ELETTROVALVOLA
NORM. APERTA A
230V~ E SENSORE
REMOTO



ESEMPI DI COLLEGAMENTO DI PIÙ RILEVATORI SEGUGIO CON COMANDO DI UN'UNICA ELETTROVALVOLA 12V.



ESEMPI DI COLLEGAMENTO DI PIÙ RILEVATORI SEGUGIO CON COMANDO DI UN'UNICA ELETTROVALVOLA 230V~.

Note: (1) I sensori remoti da utilizzare sono: SGA MET, SGA GPL.

SEGUGIO *plus* GPL

RGDGPLMP1R



RILEVATORE FUGHE GAS GPL

Rilevatore di fughe di gas GPL per uso domestico con possibilità di comandare direttamente elettrovalvole a 230V~ e a 12V~/=. Funzione di test. Il marchio di qualità IMQ e la conformità alla norma CEI-EN 50194-1 attestano l'assoluta affidabilità e l'efficienza dell'apparecchio.

Sensori pre-calibrati ACMM01, ACMG01, ACMC01, direttamente sostituibili dall'utente.

CARATTERISTICHE TECNICHE

Alimentazione	230V~ ±10% 50/60Hz
Uscita (relè)	6(2)A 250V~ SPDT
Tipo di sensore	A semiconduttore SnO ₂
Vita utile sensore	5 anni
Soglia di allarme	10% L.I.E.
Segnalazione LED verde	Rilevatore attivo
Segnalazione LED giallo	Rilevatore guasto
Segnalazione LED rosso	Allarme
Allarme	Acustico 85 dB(A)@1m
Gradi di protezione	IP42
Dimensioni	A84 L148 P40mm

Note: (1) Predisposizione per un sensore remoto (SGA ***) per il controllo di un secondo locale. (2) Premere il tasto di Test per verifica funzionamento e attivazione elettrovalvola. (3) Sensori remoti da utilizzare: SGA MET, SGA GPL.

SEGUGIO CO ACCUMULO

RGDCOKMP1

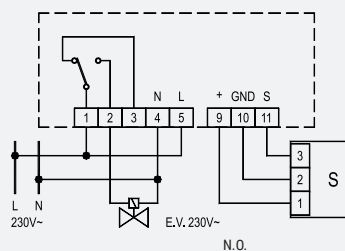


RILEVATORE FUGHE GAS CO

Rilevatore di monossido di carbonio per uso civile a microprocessore con possibilità di comandare direttamente elettrovalvole, ventole o altri attuatori a 230V~. Rivelazione del monossido di carbonio ad accumulo: simula il comportamento di accumulo del gas nel corpo umano secondo norma EN 50291-1.

CARATTERISTICHE TECNICHE

Alimentazione	230V~ -15/+10% 50/60Hz
Uscita (relè stagno)	6(2)A 250V~ SPDT
Sensore interno(1)	Sensore elettrochimico
Pulsante	Test-Reset allarme
Allarme	Acustico 85dB(A) @ 1m
Segnalazione LED verde	Rilevatore attivo
Segnalazione LED giallo	Rilevatore guasto
Segnalazione LED rosso	Allarme
Dimensioni	A84 L148 P40mm
Grado di protezione	IP42



Note: (1) Predisposizione per un sensore remoto (SGA ***) per il controllo di un secondo locale. (2) Tasto di verifica premuto per 1 sec.: tacitazione allarme per 10 minuti; premuto per 5 sec.: test per verifica funzionale e attivazione valvola. (3) Sensori remoti da utilizzare: SGA MET, SGA GPL.

SEGUGIO DOUBLE

RDXSM1



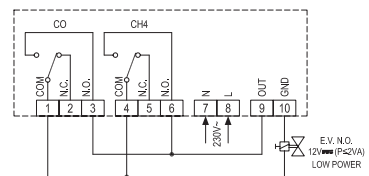
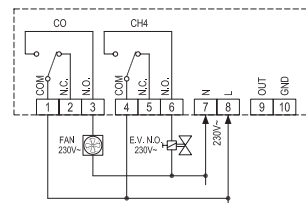
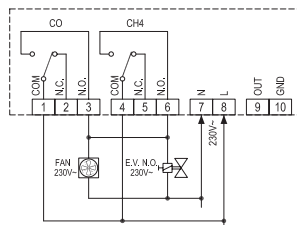
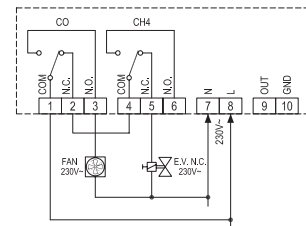
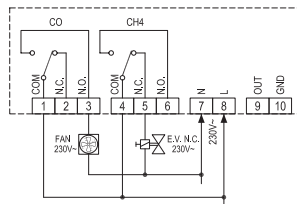
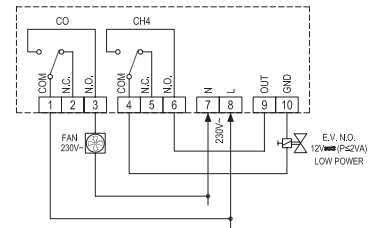
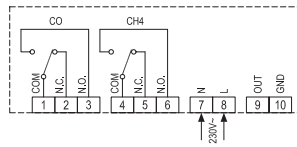
RILEVATORE FUGHE GAS METANO+CO

Rilevatore di fughe gas metano e monossido di carbonio a microprocessore per uso civile con due uscite relè separate e possibilità di comandare direttamente a 230V. Rivelazione del monossido di carbonio ad accumulo: simula il comportamento di accumulo del gas nel corpo umano secondo norma EN 50291-1. Rivelazione del metano secondo norma EN 50194-1.

Sensori precalibrati (ACMC01 CO, ACMM01 METANO), sostituibile direttamente dall'utente

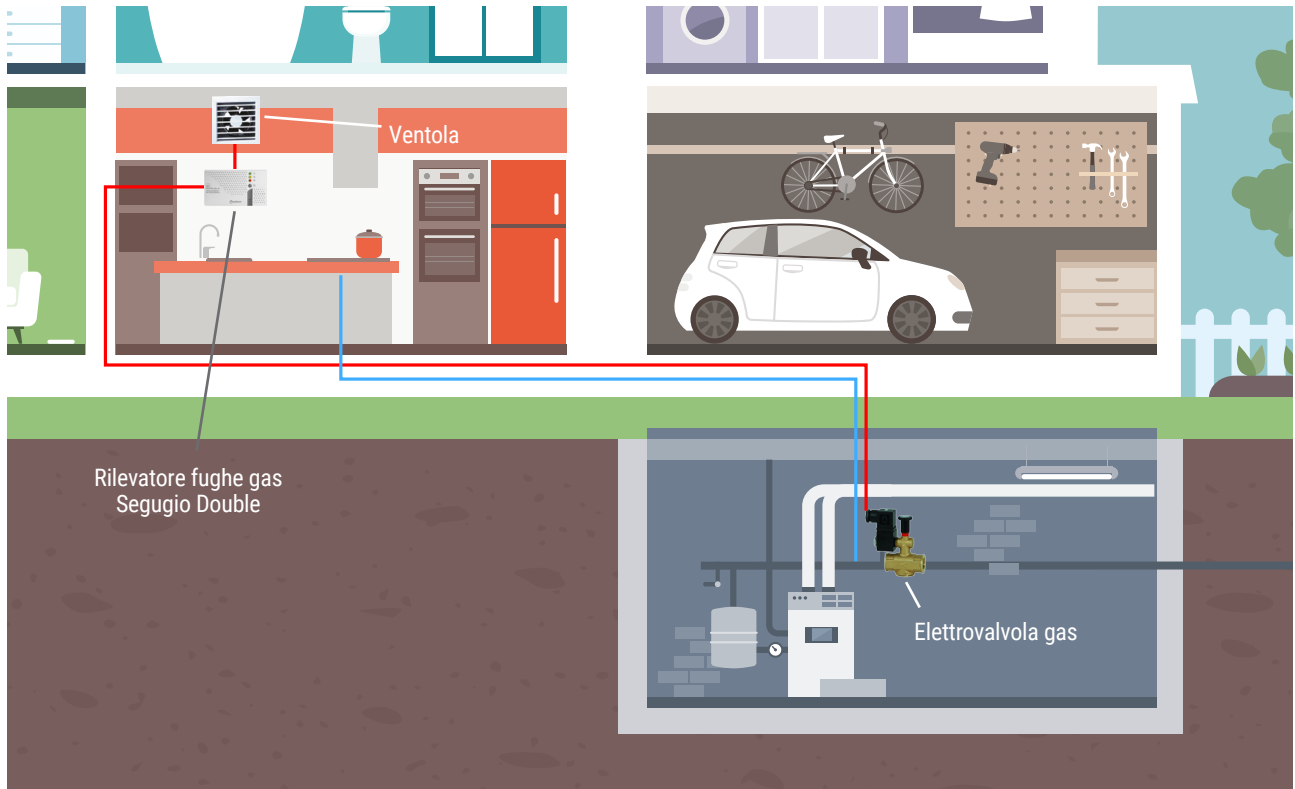
CARATTERISTICHE TECNICHE

Alimentazione	230V~ ±10% 50/60Hz
Tipo di sensore CH4	SnO2 a semiconduttore. Sensore precalib. sostituibile direttamente dall'utente
Tipo di sensore CO	Sensore chimico precalibrato, sostituibile direttamente dall'utente
Soglia di intervento CH4	10% L.I.E.
Prima soglia di intervento CO	~30ppm CO per più di 120 minuti
Uscita (relè)	5(2)A 250V~ SPDT
Vita utile sensore CH4	5 anni
Allarme	Acustico 85dB(A)@ 1m
Segnalazione LED verde	Rilevatore attivo
Segnalazione LED giallo	Rilevatore guasto
Segnalazione LED rosso	Allarme
Grado di protezione	IP42
Dimensioni	A84 L148 P40mm



RILEVATORI GAS USO RESIDENZIALE

Esempio di installazione del SEGUGIO DOUBLE che comanda contemporaneamente un ventilatore per l'allarme da monossido di carbonio e una elettrovalvola per l'allarme da metano.



SISTEMA DI RILEVAZIONE FUGHE DI GAS - USO CIVILE WIRELESS

Il ricevitore DRG02M può ricevere il segnale di allarme da un massimo di 100 rilevatori, ognuno installato in un appartamento differente. In presenza di una fuga di gas intercettata da uno dei rilevatori installati, comanda una elettrovalvola che bloccherà l'erogazione del gas.

Tuttavia, il numero dei rilevatori che possono trasmettere il segnale ad un ricevitore dipende dalla distanza (massimo 50 metri) e dal modo in cui è stata realizzata la struttura dell'edificio. Il cemento ed il ferro presenti nelle costruzioni influiscono in maniera determinante nella distanza di trasmissione e quindi sul numero di rilevatori collegabili ad un solo ricevitore. Consigliamo di installare un ricevitore ogni 2 piani. In ogni caso, nel display è possibile visualizzare l'intensità del segnale, caratteristica che risulta estremamente utile per posizionare correttamente il ricevitore e decidere quanti rivelatori possono essere associati ad un unico ricevitore.

Grazie alla combinazione dei 2 tasti presenti sul frontale e al display a 3 cifre, il ricevitore consente di programmare e/o visualizzare le seguenti funzioni:

TRASMISSIONE RADIO

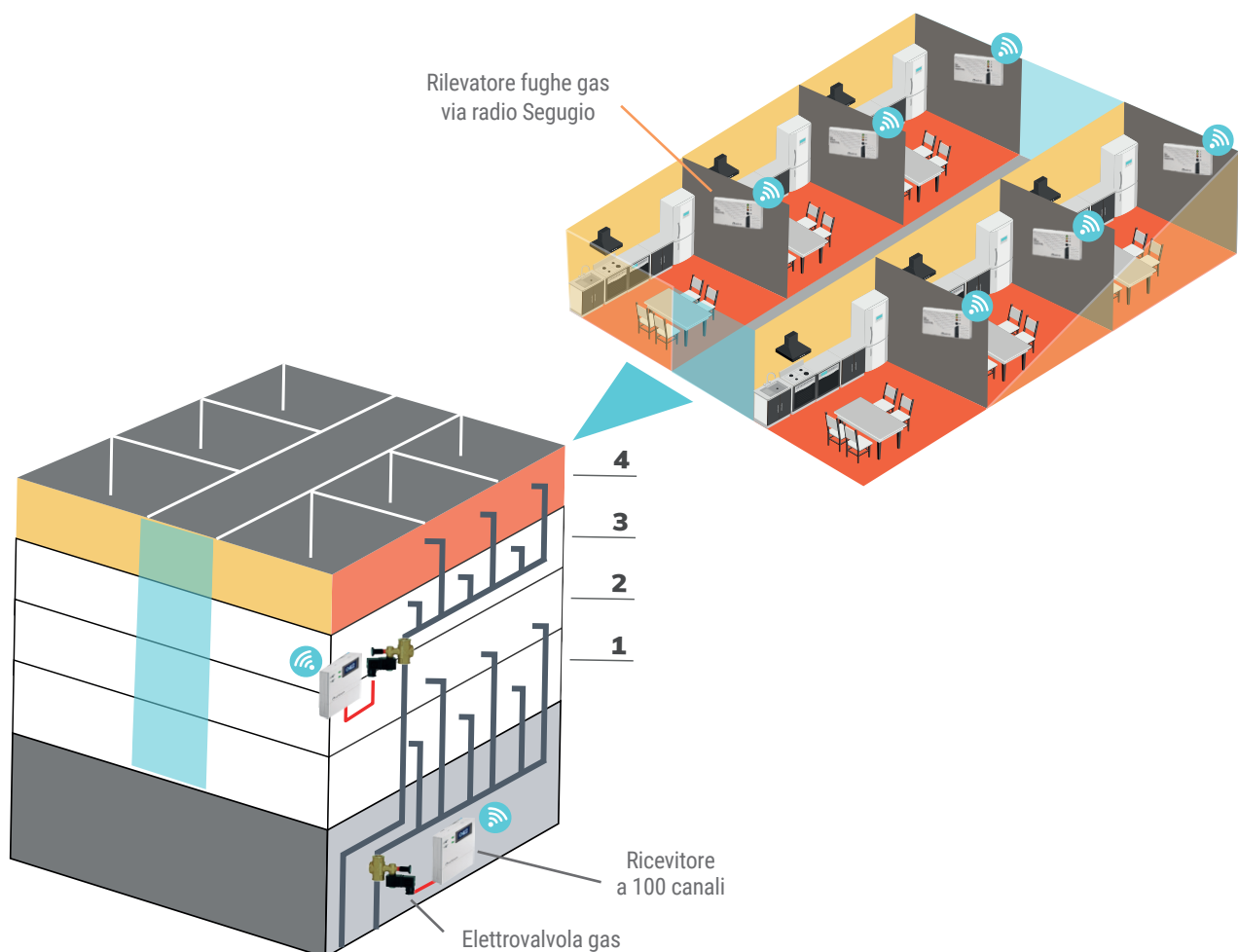
- Intensità del segnale ricevuto
- Analisi dei comandi ricevuti
- Segnalazione del cattivo funzionamento in ricezione
- Possibilità di visualizzare allarmi o guasti relativi ad un determinato appartamento

INDIRIZZI

- Possibilità di associare a ciascun rivelatore /trasmettitore un indirizzo a 3 cifre che possa indicare il piano dell'edificio e il numero dell'appartamento
- Possibilità di cancellare un indirizzo appreso

DIAGNOSTICA

- Visualizzazione dei canali (appartamenti) in cui si è verificato un allarme o guasto, che rimarranno memorizzati anche in assenza di energia elettrica
- Possibilità di verificare le cause più comuni di malfunzionamento del ricevitore



SEGUGIO WIRELESS

DDMSM1

Metano

DDGSM1

GPL



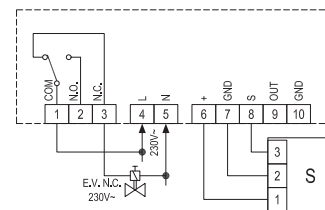
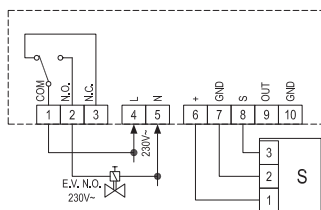
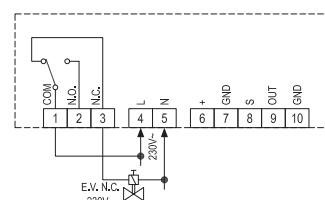
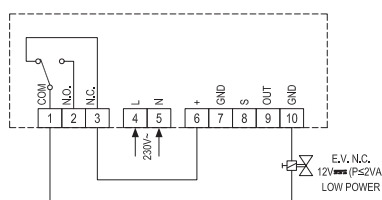
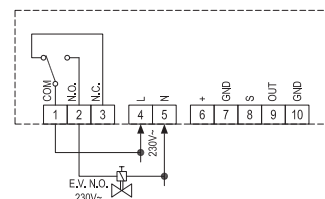
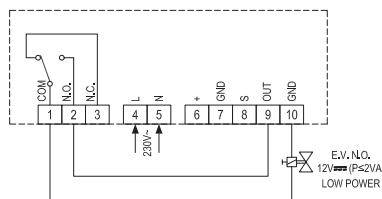
RILEVATORE FUGHE GAS METANO o GPL

Versione del SEGUGIO plus METANO/GPL con modulo trasmettitore radio. Rilevatore di fughe di gas per uso domestico a microcontrollore in grado di comandare direttamente elettrovalvole a 230V~ e a 12V~/=. La conformità alla norma CEI-EN 50194-1 attesta l'assoluta affidabilità ed efficienza dell'apparecchio. Il modulo trasmettitore radio invia gli stati di "guasto" e "allarme" ad un ricevitore per allarme gas DRG01M o DRG02M.

Sensore precalibrato (ACMM01 METANO, ACMG01 GPL), sostituibile direttamente dall'utente

CARATTERISTICHE TECNICHE

Alimentazione	230V~ 50/60Hz
Uscita(relè)	6(2)A 250V~ SPDT
Tipo di sensore	A semiconduttore SnO2
Vita utile sensore	5 anni
Soglia di allarme	10% L.I.E.
Segnalazione LED verde	Rilevatore attivo
Segnalazione LED giallo	Rilevatore guasto
Segnalazione LED rosso	Allarme
Allarme	Acustico 85 dB(A)@1m
Grado di protezione	IP42
Dimensioni	A84 L148 P40mm
Frequenza trasmissione	868,150 MHz
Max distanza ricevitore	50 m



DRG01M

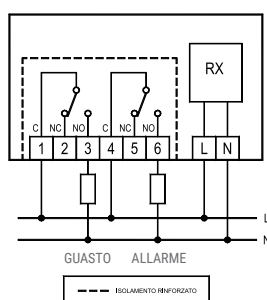


RICEVITORE ALLARME GAS

Ricevitore radio per SEGUGIO WIRELESS dotato di 2 relè di uscita SPDT per attivare un carico in caso di allarme gas e in caso di guasto del sensore o altro guasto. Due LED multicolore permettono la visualizzazione dello stato di "allarme" e di "guasto" oltre che la visualizzazione della qualità della comunicazione radio. Il DRG01M può essere associato tramite autoapprendimento a più di un SEGUGIO WIRELESS, fino ad un massimo di 12.

CARATTERISTICHE TECNICHE

Alimentazione	230V~ 50Hz
Potenza assorbita	11VA
Uscita (relè)	2x6A 250V~
Frequenza di trasmissione	868,150 MHz
Tipo di antenna	Stilo interno
Indicatori LED bicolore	Stato gas/qualità trasmissione
Grado di protezione	IP3X
Dimensioni	A125 L78 P30,5mm



DRG02M

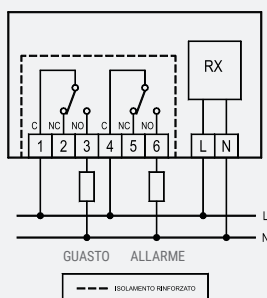


RICEVITORE ALLARME GAS A 100 CANALI

Ricevitore radio per SEGUGIO WIRELESS dotato di 2 relè di uscita SPDT per attivare un carico in caso di allarme gas e in caso di guasto del sensore o altro guasto. Oltre ai due LED multicolore, il DRG02M dispone di un display grafico OLED che consente di effettuare l'accoppiamento di ciascun rilevatore gas radio in modo rapido e sicuro. Lo stesso display fornisce informazioni di natura diagnostica qualora si volesse verificare lo stato del sistema o dei singoli rilevatori che lo costituiscono, in particolare il ricevitore memorizza e visualizza la lista degli eventuali rilevatori che hanno inviato un allarme. Il DRG02M è in grado di gestire fino a 100 rilevatori SEGUGIO WIRELESS.

CARATTERISTICHE TECNICHE

Alimentazione	230V~ 50Hz
Potenza assorbita	11VA
Uscita (relè)	2x6A 250V~
Frequenza di trasmissione	868,150 MHz
Tipo di antenna	Stilo interno
Indicatori LED bicolore	Stato gas/qualità trasmissione
Grado di protezione	IP3X
Dimensioni	A125 L78 P30,5mm



SISTEMI DI RILEVAZIONE FUGHE DI GAS - USO CIVILE WIRELESS

Al fine di semplificare l'installazione di rilevatori di gas in contesti abitativi domestici o commerciali dove siano presenti molteplici punti di rilevazione, Seitron ha sviluppato una gamma di prodotti affidabile e competitiva.

Il rilevatore, installato nel locale in cui è necessario individuare una fuga di gas, oltre a svolgere le funzioni di sicurezza previste localmente (allarme ottico ed acustico, funzione di test, rilevazione del guasto), trasmette anche il segnale di allarme al ricevitore tramite un segnale radio a 868MHz (banda ISM). Questo consente di eliminare dei cavi normalmente richiesti tra il rilevatore ed il punto in cui è necessario realizzare l'intercettazione del gas tramite una adeguata valvola elettromeccanica.

La trasmissione radio viene realizzata tramite dispositivi basati su componenti Hardware e funzioni Firmware di estrema affidabilità, rispondenti alle vigenti norme Europee sull'utilizzo delle bande radio ISM (Industrial, Scientific, Medical) ed in grado di garantire la funzione di trasmissione remota anche a distanze molto elevate. Qualora alcuni rilevatori siano particolarmente distanti dal ricevitore, è possibile utilizzare l'apposito dispositivo ripetitore che estende, raddoppiando o triplicando, la distanza di funzionamento tra gli elementi del sistema. L'antenna del sistema radio, sia nel rilevatore/trasmettitore che nel ricevitore del sistema, è inglobata all'interno del contenitore plastico. In questa architettura un elevato numero di unità di rilevazione gas Segugio Wireless può coesistere e trasmettere gli eventuali segnali di allarme e di guasto al ricevitore radio che, a sua volta, è equipaggiato con relè in scambio che provvederanno ad attivare i relativi attuatori. La versione di ricevitore DRG02M può raccogliere i segnali radio provenienti dai Segugio Wireless (fino a 100 unità), quanto basta per soddisfare le necessità di una attività commerciale o di un condominio residenziale di medie dimensioni.

Per facilitare la fase d'installazione e di configurazione del sistema, il ricevitore DRG02M dispone di un display grafico OLED che consente di effettuare l'accoppiamento di ciascun rilevatore gas radio in modo rapido e sicuro. Lo stesso display fornisce informazioni di natura diagnostica qualora si volesse verificare lo stato del sistema o dei singoli rilevatori che lo costituiscono. In particolare, il ricevitore fornisce le seguenti funzioni:

- Accoppiamento di un rilevatore;
- Eliminazione di un rilevatore;
- Indicazione del livello di intensità del segnale radio. Questa funzione è di grande importanza per assicurarsi che il collegamento radio sia funzionante ed efficiente;
- Indicazione degli ultimi allarmi ricevuti.

Il ricevitore è alloggiato in un contenitore plastico che rende estremamente semplice il lavoro dell'installatore poiché richiede solamente il cablaggio dell'alimentazione elettrica di rete e dei dispositivi comandati (elettrovalvola e segnalatore di guasto).

SEGUGIO WIRELESS: SCHEMA DI FUNZIONAMENTO

DDMSM1

Segugio wireless metano



DRG01M

Ricevitore fino a 12 rilevatori



Elettrovalvola



DDGSM1

Segugio wireless GPL



DRG02M

Ricevitore fino a 100 rilevatori



Elettrovalvola



KGM001

Kit Segugio Metano via radio

KIT SEGUGIO METANO VIA RADIO

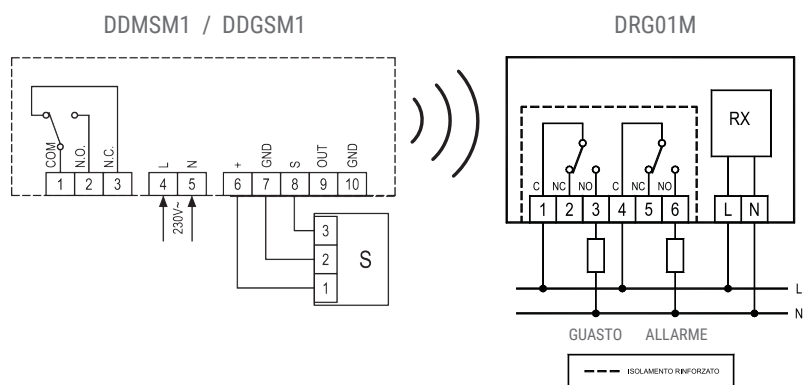
Kit comprendente un rilevatore Segugio wireless DDMSM1 e un ricevitore DRG01M

KGG001

Kit Segugio GPL via radio

KIT SEGUGIO GPL VIA RADIO

Kit comprendente un rilevatore Segugio wireless DDGSM1 e un ricevitore DRG01M



SGAMET Metano

SGAGPL GPL

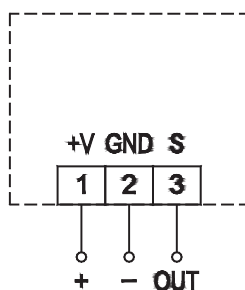


SENSORE REMOTO METANO O GPL (SOLO PER SEGUGIO)

Sensore remoto per fughe di gas metano o GPL. Elemento sensibile a semiconduttore. Durata sensore: 5 anni. Contenitore IP30.

CARATTERISTICHE TECNICHE

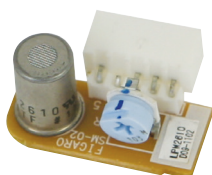
Alimentazione	6V= .. 12V= dalla centralina
Potenza assorbita	1W
Uscita	Segnale in tensione on/off
Tipo sensore	SnO2 semiconduttore
Durata del sensore	5 anni
Gas rilevabile	Metano o GPL
Sensibilità impostata	10% L.I.E.
Grado di protezione	IP30
Dimensioni	A90 L65 P30mm



ACCESSORI

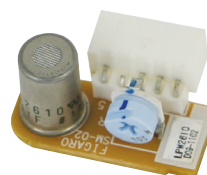
ACMM01

Sensore precalibrato sostituibile per rilevatori di gas Metano. Adatto per Segugio e Beagle plus.



ACMG01

Sensore precalibrato sostituibile per rilevatori di gas GPL. Adatto per Segugio e Beagle plus.



ACMC01

Sensore precalibrato sostituibile per rilevatori di CO ad accumulo e soglia. Adatto per Segugio Double e Beagle.

