

# Rilevatori Gas Personali

Single e Multi gas



MADE IN ITALY



 seitron



## Single Gas Detector

### GAS DISPONIBILI

CO

O2

H2S

SO2



### SICUREZZA

Allarme acustico, visuale e a vibrazione integrato per la segnalazione immediata di pericolo



### SOLIDO E AFFIDABILE

Il design robusto si unisce all'affidabilità nella rilevazione per garantire la massima efficienza in tutti gli ambienti



### BATTERIA Li-Ion

La durata prolungata della batteria consente al rilevatore di garantire affidabilità e sicurezza costante



### SEMPLICE DA USARE

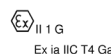
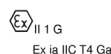
Progettato fin dall'inizio per assicurare la maggior facilità d'uso possibile

**NEW**



### Rilevatore di gas personale

- 24 mesi di operatività continua
- Rilevazione affidabile di basse concentrazioni di gas tossici e infiammabili
- Robusto e maneggevole
- Sicurezza intrinseca
- Funzione di auto test
- Archiviazione registro eventi
- Certificato ATEX/IECEX/QPS





Codice	Gas
be safe SG CO	CO
be safe SG O2	O2
be safe SG H2S	H2S
be safe SG SO2	SO2

### Contenuto del kit Be Safe SG:

- Rilevatore gas personale
- Tappo di calibrazione
- Guida Rapida

### Accessori

**be safe SG IR-Link:** Trasmettitore IR e cavo USB, per gestire il dispositivo tramite software PC SG IR-Link Manager



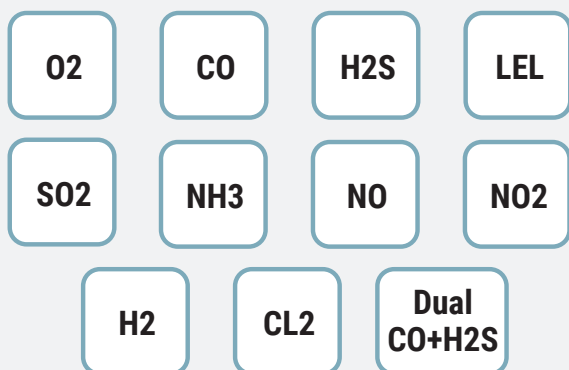
**be safe SG Docking Station:** Docking Station multi dispositivo per be safe SG, per effettuare bump test e calibrazione fino a 4 rilevatori gas personali, attraverso il software PC SG Docking Station Manager





## Multi Gas Detector

### GAS DISPONIBILI



### SICUREZZA

Allarme acustico, visuale e a vibrazione integrati per la segnalazione immediata di pericolo



### RILEVAZIONE GAS SIMULTANEA

Rileva fino a 4 gas contemporaneamente



### SOLIDO E AFFIDABILE

Il design robusto si unisce all'affidabilità nella rilevazione per garantire la massima efficienza in tutti gli ambienti



### BATTERIA RICARICABILE Li-Ion

La batteria ricaricabile garantisce fino a 18 ore di attività



### SEMPLICE DA USARE

Progettato fin dall'inizio per assicurare la maggior facilità d'uso possibile



### Rilevatore multigas personale (fino a 4 gas)

- Alimentazione a batteria ricaricabile Li-Ion (fino a 18 ore di attività)
- Grado di protezione IP67
- Display LCD per visualizzare le concentrazioni di gas rilevati
- Con clip per cintura
- Allarme visivo, acustico e a vibrazione
- Costruzione solida
- Sicurezza intrinseca
- Bump Test e calibrazione rapidi
- **Adatto per ATEX Zona 0 e Zona 1**
- Certificato **ATEX(\*)** /IECEX/QPS



II 1G Ex da ia IIC T4 Ga  
II 2G Ex db ia IIC T4 Gb  
II 1G Ex ia IIC T4 Ga



(\*) La certificazione dipende dalla configurazione del dispositivo



Caratteristiche	be safe MG O2, CO, H2S, LEL	be safe MG Pro O2, CO, H2S, LEL	be safe MG X	be safe MG Pro X
Configurazione con sensori O2, CO, H2S, LEL	✓	✓		
Filtro antipulviscolo esterno		✓		✓
Configurazione personalizzata fino a 4 gas			✓	✓

### Contenuto del kit Be Safe MG:

- Rilevatore gas personale multi gas
- Docking station, con accessorio per montaggio a muro
- Tappo di calibrazione e tubo del gas
- Cavo USB
- Guida Rapida

# Principali applicazioni della linea be safe

Acciaierie ed industria pesante

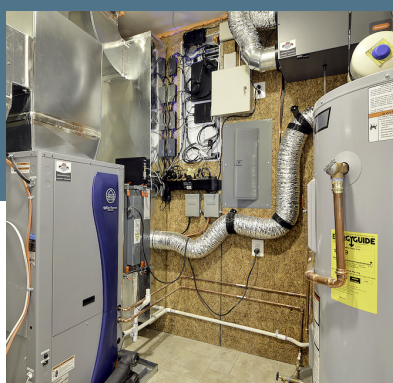
Industria petrolchimica

Produzione di alimentari e bevande

Manutenzione impianti navali

Impianti di biogas

Cantieri di Infrastrutture civili



Sicurezza fognaria e sotterranea

Primo intervento e antincendio

Industria farmaceutica

Generatori di energia

Chimica di processo

Industria Aeronautica

