





**Seitron SpA**, fondata nel 1981, è attiva sin dai suoi esordi nella termoregolazione. Nel tempo ha esteso l'ambito di applicazione anche ai settori della sicurezza del gas (rilevatori gas ad uso domestico e ad uso industriale) e al settore della strumentazione portatile. Oggi è il primo produttore italiano di analizzatori di combustione e di emissioni.

Fortemente radicata in Italia, Seitron è presente anche in tutta Europa, in Asia, in America e in Oceania: circa il 50% della produzione, grazie alla rete capillare di agenti e distributori, viene esportato in oltre 65 Paesi esteri.

Il segreto dell'espansione di Seitron e della sua affermazione è racchiuso anche nell'investimento continuo in Ricerca e Sviluppo, nella volontà di proporre sempre prodotti innovativi, dalle prestazioni elevate ma ecologicamente compatibili ed energeticamente competitivi e, inoltre, nella capacità di gestire la totalità del processo produttivo, occupandosi direttamente delle fasi di progettazione, produzione e vendita. Lo studio del design riveste, infine, un ruolo importante per garantire sempre un connubio perfetto tra funzionalità ed estetica.

Nel 2021 nasce Seitron Americas, il primo passo per il consolidamento di Seitron nel continente americano. Questa nuova realtà, con sede negli Stati Uniti, rappresenta un punto di riferimento sia per il mercato Nord e Sud Americano sia per l'aspetto commerciale, che per l'assistenza ai clienti. Questo ci consente di servire con maggiore tempestività un'area geografica che da sempre rappresenta una delle maggiori destinazioni del nostro export.



# CATALOGO SICUREZZA GAS

<b>RILEVATORI DI SICUREZZA PERSONALE</b>	
Be Safe Single gas - Rilevatore Gas Personale	pag. 6
Be Safe Multi gas - Rilevatore Gas Personale	pag. 8
<b>REFRIGERAZIONE E CONDIZIONAMENTO</b>	
Cool Guardian - Trasmettitore gas refrigeranti	pag. 12
Centralina per celle frigo	pag. 14
<b>SICUREZZA GAS RESIDENZIALE</b>	
Rilevatori gas uso residenziale Beagle	pag. 17
Sistema cablato per condomini	pag. 21
Rilevatori gas uso residenziale Segugio	pag. 24
Sistema wireless per condomini	pag. 29
Sensori remoti	pag. 34
Accessori	pag. 34
<b>SICUREZZA GAS INDUSTRIALE</b>	
Guida alla scelta dei prodotti	pag. 36
Trasmettitori	pag. 38
Centralina per centrali termiche	pag. 40
Rilevatori gas uso industriale	pag. 45
Elettrovalvole gas	pag. 50
<b>STRUMENTI PORTATILI</b>	
Micromanometri	pag. 52
Kit Prova Tenuta	pag. 52
Cercafughe gas idrocarburi	pag. 53
Accessori	pag. 54





RILEVATORI  
DI SICUREZZA PERSONALE





## Single Gas Detector

### GAS DISPONIBILI

CO

O2

H2S

SO2



### SICUREZZA

Allarme acustico, visuale e a vibrazione integrato per la segnalazione immediata di pericolo



### SOLIDO E AFFIDABILE

Il design robusto si unisce all'affidabilità nella rilevazione per garantire la massima efficienza in tutti gli ambienti



### BATTERIA Li-Ion

La durata prolungata della batteria consente al rilevatore di garantire affidabilità e sicurezza costante



### SEMPLICE DA USARE

Progettato fin dall'inizio per assicurare la maggior facilità d'uso possibile



### Rilevatore di gas personale

- 24 mesi di operatività continua
- Rilevazione affidabile di basse concentrazioni di gas tossici e infiammabili
- Robusto e maneggevole
- Sicurezza intrinseca
- Funzione di auto test
- Archiviazione registro eventi
- Rapporto **ATEX/IECEX/QPS**





Codice	Gas
be safe SG CO	CO
be safe SG O2	O2
be safe SG H2S	H2S
be safe SG SO2	SO2

## Contenuto del kit Be Safe SG:

- Rilevatore gas personale
- Tappo di calibrazione
- Guida Rapida

## Accessori

**be safe SG IR-Link:** Trasmettitore IR e cavo USB, per gestire il dispositivo tramite software PC SG IR-Link Manager



**be safe SG Docking Station:** Docking Station multi dispositivo per be safe SG, per effettuare bump test e calibrazione fino a 4 rilevatori gas personali, attraverso il software PC SG Docking Station Manager

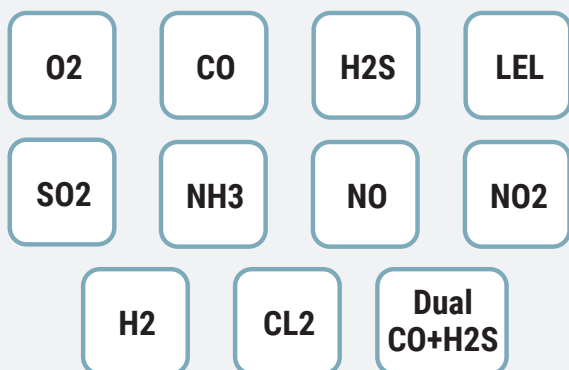






## Multi Gas Detector

### GAS DISPONIBILI



### SICUREZZA

Allarme acustico, visuale e a vibrazione integrati per la segnalazione immediata di pericolo



### RILEVAZIONE GAS SIMULTANEA

Rileva fino a 4 gas contemporaneamente



### SOLIDO E AFFIDABILE

Il design robusto si unisce all'affidabilità nella rilevazione per garantire la massima efficienza in tutti gli ambienti



### BATTERIA RICARICABILE Li-Ion

La batteria ricaricabile garantisce fino a 18 ore di attività



### SEMPLICE DA USARE

Progettato fin dall'inizio per assicurare la maggior facilità d'uso possibile



### Rilevatore multigas personale (fino a 4 gas)

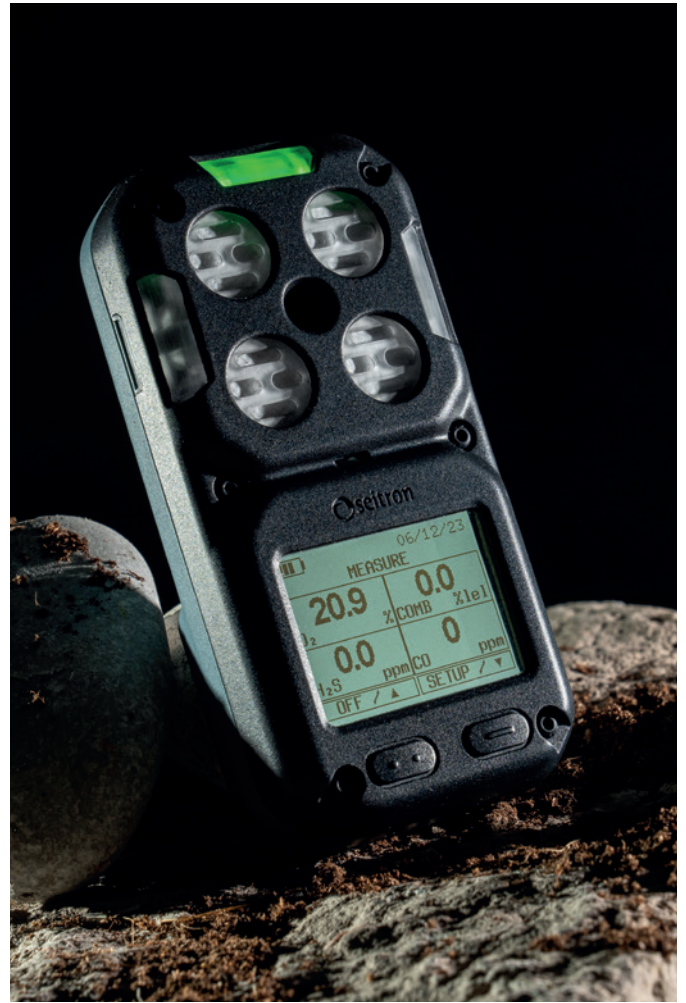
- Alimentazione a batteria ricaricabile Li-Ion (fino a 18 ore di attività)
- Grado di protezione IP67
- Display LCD per visualizzare le concentrazioni di gas rilevati
- Con clip per cintura
- Allarme visivo, acustico e a vibrazione
- Costruzione solida
- Sicurezza intrinseca
- Bump Test e calibrazione rapidi
- **Adatto per ATEX Zona 0 e Zona 1**
- Rapporto **ATEX(\*)** /IECEx/QPS



II 1G Ex da ia IIC T4 Ga  
II 2G Ex db ia IIC T4 Gb  
II 1G Ex ia IIC T4 Ga



(\*) La certificazione dipende dalla configurazione del dispositivo



Caratteristiche	be safe MG O2, CO, H2S, LEL	be safe MG Pro O2, CO, H2S, LEL	be safe MG X	be safe MG Pro X
Configurazione con sensori O2, CO, H2S, LEL	✓	✓		
Filtro antipulviscolo esterno		✓		✓
Configurazione personalizzata fino a 4 gas			✓	✓

### Contenuto del kit Be Safe MG:

- Rilevatore gas personale multi gas
- Docking station, con accessorio per montaggio a muro
- Tappo di calibrazione e tubo del gas
- Cavo USB
- Guida Rapida

# Principali applicazioni della linea be safe

Acciaierie ed industria pesante

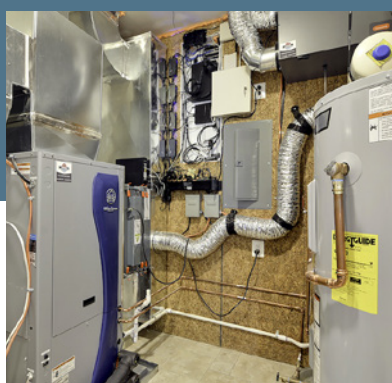
Industria petrolchimica

Produzione di alimentari e bevande

Manutenzione impianti navali

Impianti di biogas

Cantieri di Infrastrutture civili



Sicurezza fognaria e sotterranea

Primo intervento e antincendio

Industria farmaceutica

Generatori di energia

Chimica di processo

Industria Aeronautica



# REFRIGERAZIONE E CONDIZIONAMENTO



# cool guardian

NEW



## TRASMETTITORE GAS REFRIGERANTI

Il trasmettitore gas refrigerante Cool Guardian, garantisce tempi di risposta veloci, alte prestazioni anche a basse temperature (-40°C/50°C), allarmi audio e visivi integrati.

I moderni sistemi di refrigerazione sono progettati per garantire il massimo dell'efficienza.

Tuttavia, un'installazione non corretta, danni involontari o usura meccanica possono portare a fughe pericolose.

In questo contesto, il trasmettitore di gas Cool Guardian funge da vigilante contro perdite impreviste, che potrebbero compromettere sia l'ambiente che la salute.

## CARATTERISTICHE TECNICHE

Alimentazione:	24 Vac ± 30% oppure 12 .. 24 Vdc ± 20%
Potenza assorbita:	5 W
Uscite relè:	3 x 1 A 30 Vac (contatti liberi da tensione)
Uscita analogica:	4-20 mA, 0-5 V, 0-10 V, 1-5 V, 2-10 V - configurabile tramite app
Uscita Modbus®:	tramite RS485 con protocollo Modbus® RTU fino a 32 dispositivi collegabili
Grado di protezione:	IP65 (Con cavi/tappi inseriti nei pressacavi)
Temperatura di lavoro:	-40 .. +50 °C (-40 .. +122 °F)
Umidità:	20% .. 90% RH (senza condensa)
Dimensioni (L x A x P):	190 x 176 x 112 mm

Codice	Range di Misura
Cool Guardian CO2 (R744)	0..10.000 ppm
Cool Guardian R410A	0..1.000 ppm
Cool Guardian R134A	0..1.000 ppm
Cool Guardian R32	0..1.000 ppm
Cool Guardian R454B	0..1.000 ppm
Cool Guardian 407C	0..1.000 ppm



### ACKC01

#### Kit di calibrazione Cool Guardian

per effettuare bump test e calibrazione. Include magneti per associazione del trasmettitore con app Seitron Guard.

**(Accessorio non incluso nel kit)**



Gamma completa di sensori di gas refrigerante per diverse applicazioni. La scelta del sensore di gas appropriato per monitorare la presenza di refrigeranti nei processi industriali, nei sistemi di raffreddamento commerciali o negli impianti di refrigerazione è fondamentale quando si tratta di trasmettitori di gas fissi.

La gamma gas è in **continua espansione** e su richiesta si realizzano configurazioni richieste.

Di seguito i gas disponibili al momento:



L'app mobile Seitron Guard semplifica la configurazione, la manutenzione e l'interazione con i trasmettitori di gas Cool Guardian.

- Bump test/calibrazione
- Configurazione del prodotto:ridenominazione del dispositivo per una facile localizzazione, allarme
- Impostazione soglie e gestione impostazioni uscite
- Manutenzione: test LED, funzione buzzer e controllo relè
- Monitoraggio intuitivo



## Kit di calibrazione per una facile calibrazione sul campo

La calibrazione di Seitron Cool Guardian è molto semplice, grazie al nostro kit e all'app mobile Seitron Guard.

Il kit di calibrazione comprende un bastoncino magnetico e un adattatore gas. Questi articoli consentono di operare sul campo, senza rimuovere il coperchio del rilevatore.

Seguendo le istruzioni passo passo sull'App, l'utente può mettere a punto il dispositivo garantendo operazioni ad alte prestazioni. Il bump test periodico e la calibrazione del trasmettitore Cool Guardian Stand Alone aiutano a mantenere la sicurezza e l'efficienza dei sistemi di refrigerazione.



RYP01M

Centralina Modbus a 32 canali



## CENTRALINA PROGRAMMABILE A 32 ZONE

Questo dispositivo è una centralina "MASTER" per la rilevazione di fughe di gas con protocollo di comunicazione Modbus® RTU.

Alla centralina possono essere collegati fino a 32 trasmettitori (slave). Ogni trasmettitore è in grado di rilevare un gas specifico e può comunicare tramite gli appositi registri Modbus® RTU il proprio stato.

### CARATTERISTICHE TECNICHE

Alimentazione	85 .. 254 Vac 50 .. 60 Hz 12 Vdc
Entrate	8 x 4 .. 20 mA 1 ingresso allarme antincendio 1 ingresso per reset manuale
Modbus® RTU (via RS485)	fino a 32 trasmettitori gas
Uscite	5 x 5 A 250 Vac SPDT
LCD	grafico 180x128

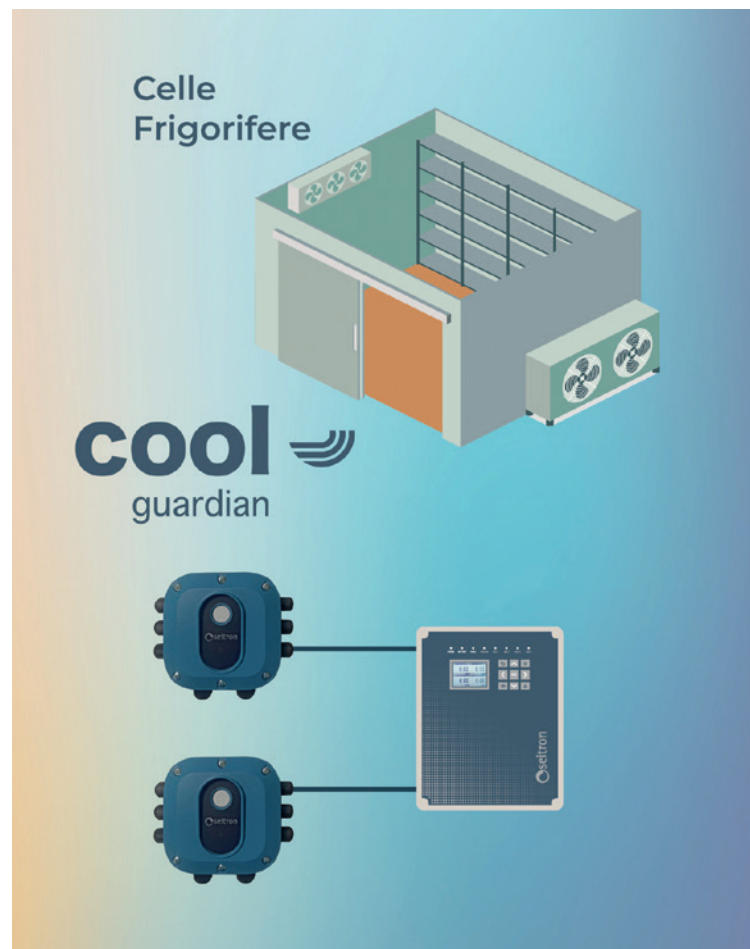


### ACSR02

Sirena con indicatore luminoso e sonoro  
Alimentazione: 5 .. 30 Vdc  
Potenza assorbita: 2 W  
Intensità sonora: 100 dB/m

### ACSR03

Sirena con indicatore luminoso e sonoro  
Alimentazione: 85 .. 264 Vac, 50 .. 60 Hz  
Potenza assorbita: 6 W  
Intensità sonora: 100 dB/m



# SICUREZZA GAS RESIDENZIALE





## I RILEVATORI DI FUGHE DI GAS PER USO RESIDENZIALE

Seitron progetta e produce rilevatori di gas per uso residenziale e civile da più di vent'anni. Fin dall'inizio la scelta è stata di limitarsi a 3 gas: 2 gas esplosivi (metano e GPL) ed 1 gas tossico (monossido di carbonio - CO).

L'azienda ha deciso di produrre rilevatori di fughe di gas che garantiscano la massima sicurezza dei propri utilizzatori:

- Allarme acustico
- Uscita a relè per elettrovalvola di intercettazione normalmente chiusa (N.C.) e normalmente aperta (N.A.)
- Alimentazione a 230V.

### LA DIFESA CONTRO L'AVVELENAMENTO DA MONOSSIDO DI CARBONIO (CO).

Il monossido di carbonio (CO) è stato anche definito il killer silenzioso: si tratta di un gas inodore, incolore ed insapore. Inoltre, è leggermente meno denso dell'aria per cui tende ad accumularsi lentamente nella parte alta degli ambienti chiusi. La sua caratteristica più pericolosa è che l'essere umano non può accorgersi della sua presenza. I casi mortali più insidiosi riguardano persone che si addormentano con un lieve mal di testa e non si svegliano più. Ciò dovrebbe rendere evidente a tutti l'utilità dei rilevatori di CO.

### TABELLA COMPARATIVA BEAGLE & SEGUGIO

CARATTERISTICA	BEAGLE	SEGUGIO
Numero Zone	1	2
Metano	RGDME5MP1R, RGDME5MP1T	RGDMETMP1R
GPL	RGDGP5MP1R, RGDGP5MP1T	RGDGPLMP1R
CO	RGDCK5MP1S, RDCBA1	RGDCOKMP1
Kit Con Ev Gas 3 / 4" (NA, NC)	✓	✓
Alimentazione	230 V~	230 V~
Allarme Acustico	✓	✓
Uscita per Ev Gas 230 V~	✓	✓
Uscita per Ev Gas 12 V	-	✓
Vita Utile Sensore	5 Anni	5 Anni
Sensore sostituibile precalibrato	✓	✓
Garanzia	3 Anni	3 Anni
Pulsante Test Allarme	✓	✓
LED Giallo Segnalazione Guasti	✓	✓
LED Rosso Allarme Gas	✓	✓
LED Verde Unità in Servizio	✓	✓
Dimensioni	L85 x A107 x P38 mm	L148 x A84 x P40 mm

## BEAGLE *plus* METANO

**RGDME5MP1R**

**RGDME5MP1T**

Con cavo spina da 2 m



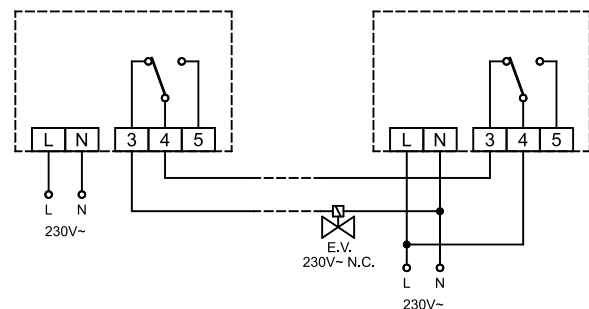
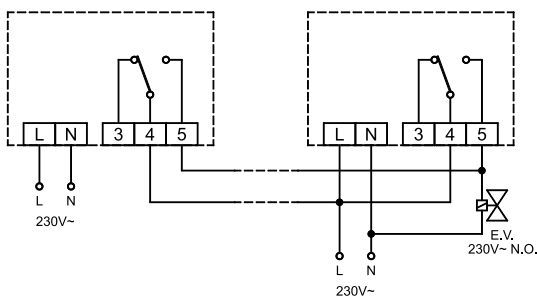
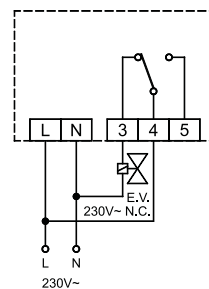
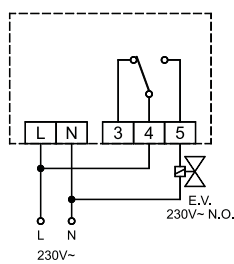
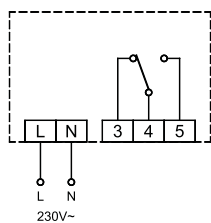
## RILEVATORE FUGHE GAS METANO

Rilevatore di fughe di gas metano per uso domestico con possibilità di comandare direttamente un'elettrovalvola a 230V~. Pulsante di test. Conforme alla norma CEI-EN 50194-1. Il marchio di qualità IMQ e la conformità alla norma CEI-EN 50194-1 attestano l'assoluta affidabilità e l'efficienza dell'apparecchio.

**Sensori pre-calibrati ACMM01, ACGM01, ACMC01, direttamente sostituibili dall'utente.**

### CARATTERISTICHE TECNICHE

Alimentazione	230V~ -15/+10% 50/60Hz
Tipo di sensore	SnO2 A semiconduttore
Soglia di intervento	10% L.I.E.
Uscita(relè)	5(2)A 250V~ SPDT
Allarme	Acustico 85 dB(A)@1m
Vita utile sensore	5 anni
Segnalazione LED verde	Rilevatore attivo
Segnalazione LED giallo	Rilevatore guasto
Segnalazione LED rosso	Allarme
Grado di protezione	IP42
Dimensioni	A107 L85 P38mm



## BEAGLE plus GPL

### RGDGP5MP1R

### RGDGP5MP1T

Con cavo spina, 2 m



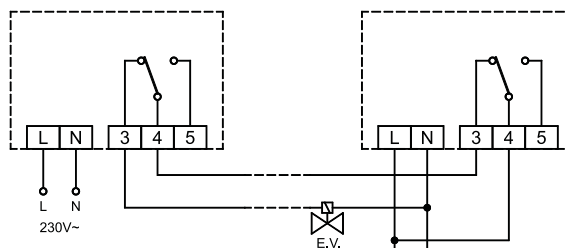
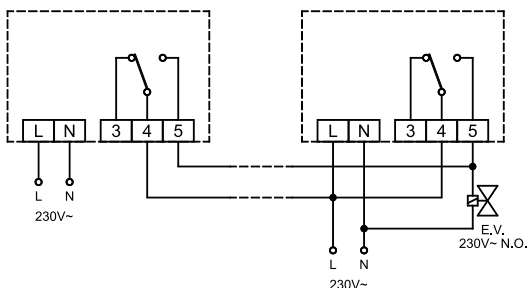
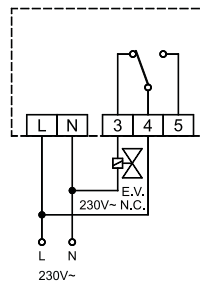
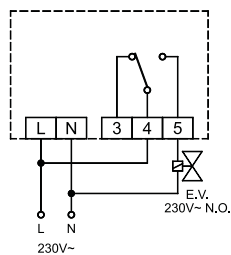
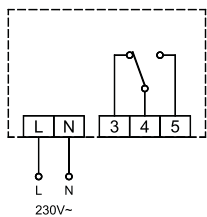
## RILEVATORE FUGHE GAS GPL

Rilevatore di fughe di gas GPL per uso domestico con possibilità di comandare direttamente un'elettrovalvola a 230V~. Pulsante di test. Conforme alla norma CEI-EN 50194-1. Il marchio di qualità IMQ e la conformità alla norma CEI-EN 50194-1 attestano l'assoluta affidabilità e l'efficienza dell'apparecchio.

**Sensori pre-calibrati ACMM01, ACMG01, ACMC01, direttamente sostituibili dall'utente.**

### CARATTERISTICHE TECNICHE

Alimentazione	230V~ -15/+10% 50/60Hz
Tipo di sensore	SnO2 A semiconduttore
Soglia di intervento	10% L.I.E.
Uscita(relè)	5(2)A 250V~ SPDT
Allarme	Acustico 85 dB(A)@1m
Vita utile sensore	5 anni
Segnalazione LED verde	Rilevatore attivo
Segnalazione LED giallo	Rilevatore guasto
Segnalazione LED rosso	Allarme
Grado di protezione	IP42
Dimensioni	A107 L85 P38mm



**BEAGLE CO AD ACCUMULO**

**RGDCK5MP1S**

**RDCBA1**

Con cavo spina, 2 m



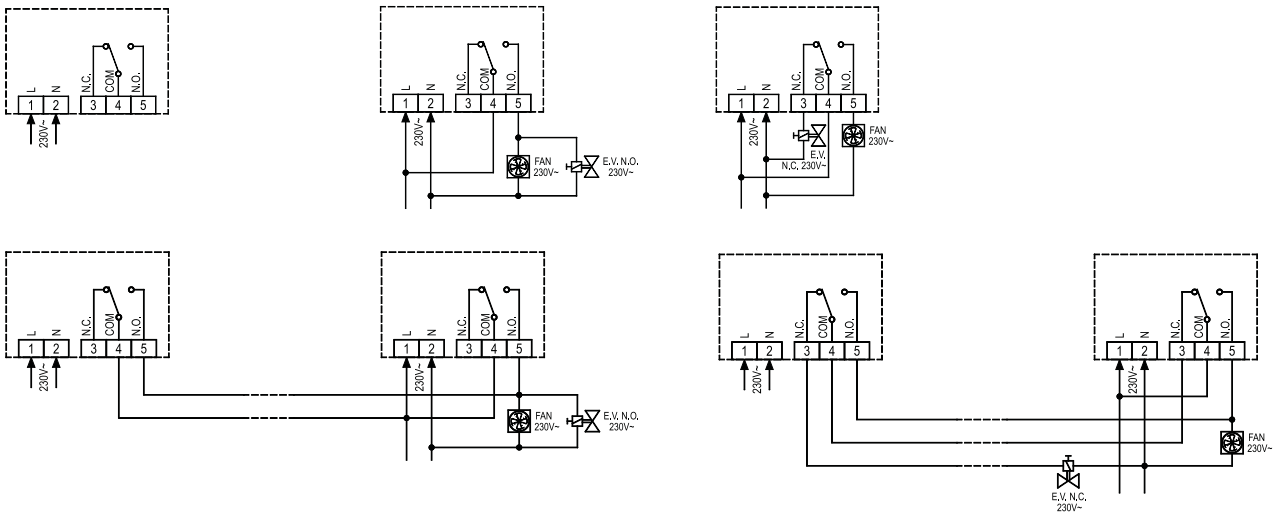
**RILEVATORE FUGHE GAS CO**

Rilevatore di monossido di carbonio per uso civile a microprocessore con possibilità di comandare direttamente elettrovalvole, ventole o altri attuatori a 230V. Rivelazione del monossido di carbonio ad accumulo: simula il comportamento di accumulo del gas nel corpo umano secondo norma EN 50291-1.

**Sensori pre-calibrati ACMM01, ACGM01, ACMCO1, direttamente sostituibili dall'utente.**

**CARATTERISTICHE TECNICHE**

Alimentazione	230V~ ±10% 50/60Hz
Prima soglia di intervento	~30ppm CO per più di 120 minuti
Uscita (relè)	5(2)A 250V~ SPDT
Pulsante	Test/Reset allarme
Allarme	Acustico 85dB(A)@ 1m
Segnalazione LED verde	Rilevatore attivo
Segnalazione LED giallo	Rilevatore guasto
Segnalazione LED rosso	Allarme
Grado di protezione	IP42
Dimensioni	A107 L85 P38mm



## KIT BEAGLE METANO

### KDM5R00021

Kit con elettrovalvola N.A.

### KDM5R00022

Kit con elettrovalvola N.C.



## KIT BEAGLE METANO

Kit comprendente un Rilevatore BEAGLE METANO (RGDME5MP1R) alimentato a 230V~, una elettrovalvola (EVGPAFM020 N.A. - EVGPCFM020 N.C.) a riarmo manuale da 3/4" 230V~ e due riduzioni da 3/4" a 1/2".

**Sensori pre-calibrati ACMM01, ACGM01, ACMC01, direttamente sostituibili dall'utente.**

NOTE: La garanzia sull'elettrovalvola inclusa nel KIT è di 24 mesi, a partire dalla data di vendita del prodotto.

## KIT BEAGLE GPL

### KDG5R00019

Kit con elettrovalvola N.A.

### KDG5R00020

Kit con elettrovalvola N.C.



## KIT BEAGLE GPL

Kit comprendente un Rilevatore BEAGLE GPL (RGDGP5MP1R) alimentato a 230V~, una elettrovalvola a riarmo manuale (EVGPAFM020 N.A. - EVGPCFM020 N.C.) da 3/4". 230V~ e due riduzioni da 3/4" a 1/2".

**Sensori pre-calibrati ACMM01, ACGM01, ACMC01, direttamente sostituibili dall'utente.**

NOTE: La garanzia sull'elettrovalvola inclusa nel KIT è di 24 mesi, a partire dalla data di vendita del prodotto.

## SISTEMA DI RILEVAZIONE FUGHE DI GAS CABLATO - USO CIVILE

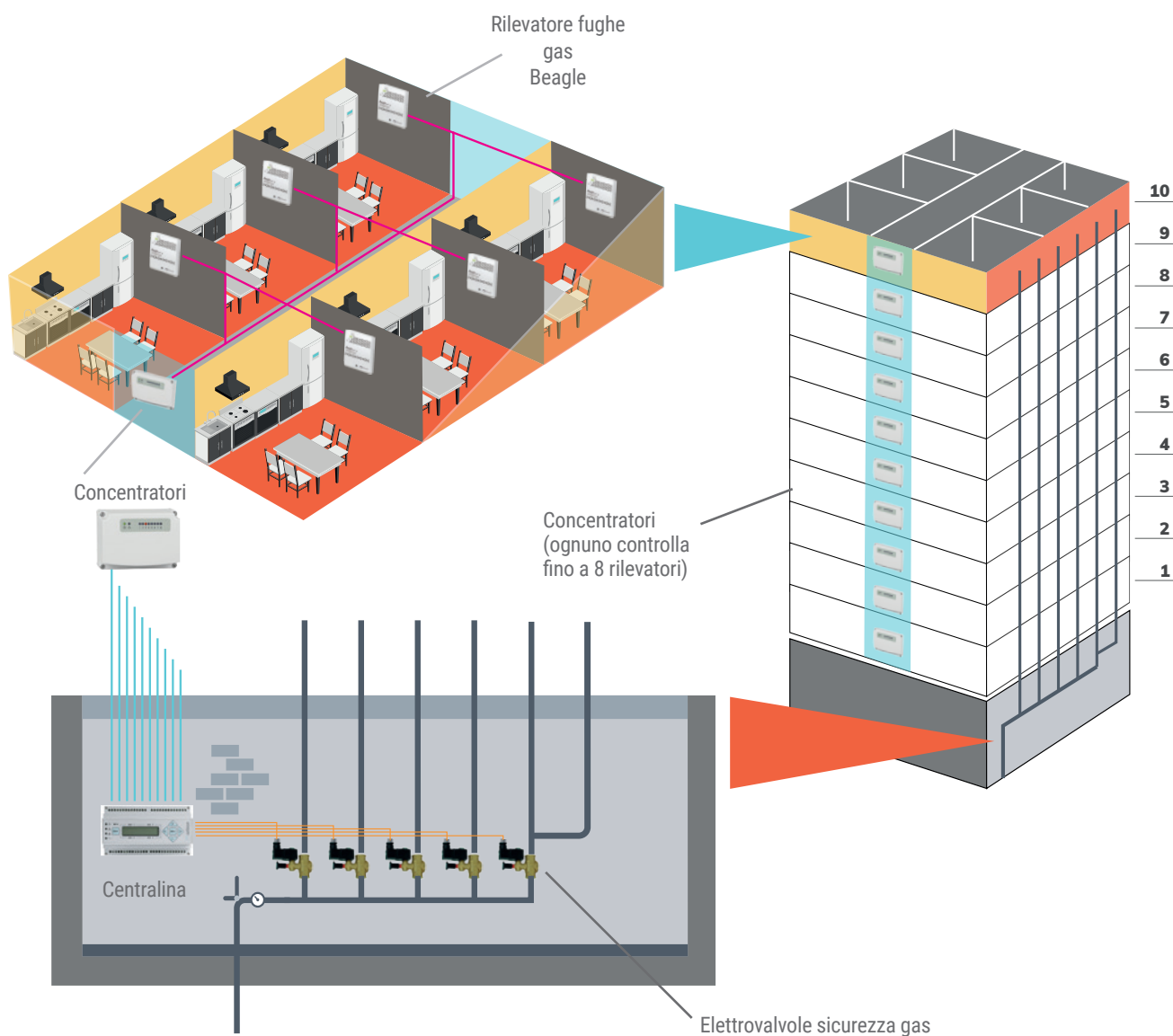
Questo sistema utilizza i rivelatori gas Beagle o Segugio a filo.

I rivelatori di gas installati in ciascun appartamento vengono collegati a uno o più concentratori posizionati al piano. Ogni concentratore può ricevere 8 allarmi differenti. Ogni concentratore, a sua volta, può essere collegato, con protocollo MODBUS® (2 fili) al successivo cosicché tutti i concentratori possano trasmettere gli allarmi ricevuti dal singolo appartamento ad una centralina di controllo (normalmente ubicata in un locale di servizio al piano terra). Alla centralina di controllo possono essere collegati 32 concentratori per un totale complessivo di 256 appartamenti o essere abbinati 4 zone di massimo 8 concentratori ciascuna. Ad ogni zona è abbinato un relè che, in caso di allarme, chiude l'elettrovalvola gas di quella zona (ciascuna zona potrebbe riferirsi ad una scala dell'edificio).

Sul display della centralina di controllo è possibile visualizzare:

- Allarme per fuga di gas;
- Guasto;
- Mancanza di tensione

Per ognuno di questi eventi è possibile identificare il rivelatore che ha generato l'allarme (il numero dell'appartamento), il concentratore a cui è collegato, l'ora e la data in cui si è verificato l'allarme.



## RYP01M

Centralina a 4 zone 256 ingressi



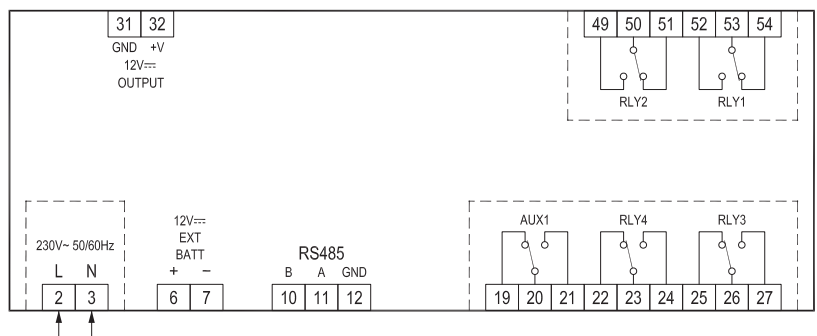
## CENTRALINA MODBUS® 4 ZONE E FINO A 256 INGRESSI CON ACIM01

Unità Centrale per sistema di rilevazione gas in condomini. L'unità, che si interfaccia con i moduli concentratori ACIM01 via Modbus® è in grado di acquisire lo stato di n. contatti di relè di uscita di rilevatori di gas domestici. Circuito a microcontrollore e display LCD retroilluminato 16x2 caratteri.

Montaggio su barra DIN 8 moduli. Consente di controllare fino a 32 concentratori tipo ACIM01. 4+1 relè di uscita con gestione a 'colonne'. Gestione parametri installatore protetta da password.

### CARATTERISTICHE TECNICHE

Alimentazione:	230Vac 50/60 Hz
Uscite:	5 x 8 A 250V SPDT
1 ..4:	Comando valvole intercettazione gas
5:	Funzione ausiliaria comune
Layer fisico:	RS485
Impostazioni:	9600, 8, N, 1
Protocollo di comun.:	Modbus® RTU



## ACIM01

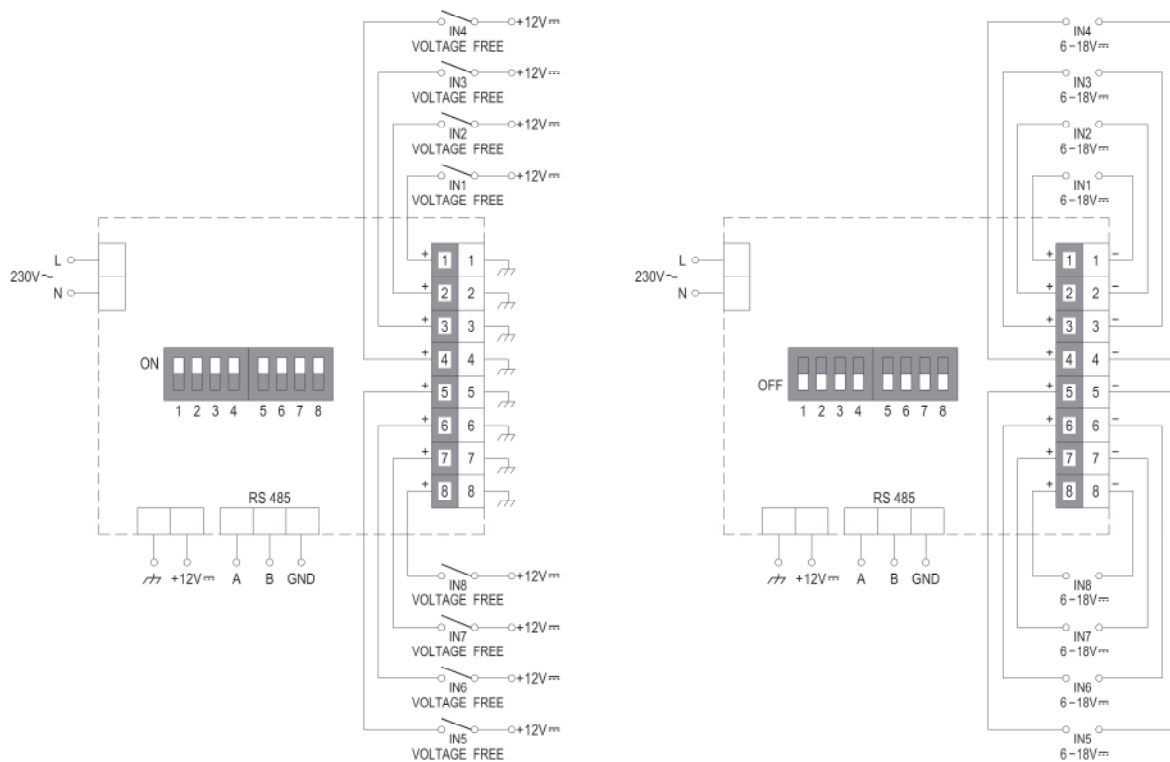


### MODULO CONCENTRATORE 8 INGRESSI PER SISTEMA DI RILEVAZIONE GAS

Modulo interfaccia Modbus® con 8 ingressi optoisolati. Alimentazione 230Vac. Gli ingressi sono in grado di accettare tensioni nel range indicato in Caratteristiche Tecniche. Impostazione tramite commutatori rotativi dell'indirizzo del modulo da 01 a 32.

#### CARATTERISTICHE TECNICHE

Alimentazione:	230Vac 50/60 Hz
Ingressi:	8 optoisolati
Range Vin:	10.8V .. 26.4V
Layer fisico:	RS485
Impostazioni:	9600, 8, N, 1
Protocollo di comun.:	Modbus ® RTU





## SEGUGIO *plus* METANO

RGDMETMP1R



## RILEVATORE FUGHE GAS METANO

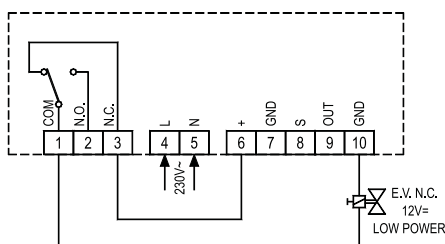
Rilevatore di fughe di gas metano per uso domestico a microprocessore con possibilità di comandare direttamente elettrovalvole a 230V~ e a 12V~/=. Funzione di test. Il marchio di qualità IMQ e la conformità alla norma CEI-EN 50194-1 attestano l'assoluta affidabilità e l'efficienza dell'apparecchio.

**Sensori pre-calibrati ACMM01, ACMG01, ACMC01, direttamente sostituibili dall'utente.**

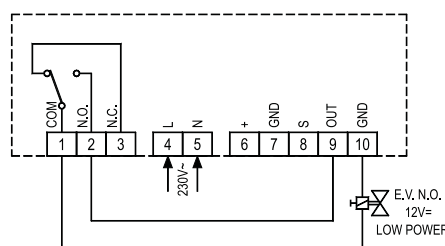
### CARATTERISTICHE TECNICHE

Alimentazione	230V~ ±10% 50/60Hz
Uscita(relè)	6(2)A 250V~ SPDT
Tipo di sensore	A semiconduttore SnO2
Vita utile sensore	5 anni
Allarme	Acustico 85 dB(A)@1m
Soglia di allarme	10% L.I.E.
Segnalazione LED verde	Rilevatore attivo
Segnalazione LED giallo	Rilevatore guasto
Segnalazione LED rosso	Allarme
Grado di protezione	IP42
Dimensioni	A84 L148 P40mm

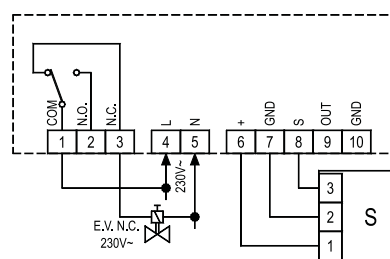
Note: (1) Predisposizione per un sensore remoto (SGA \*\*\*) per il controllo di un secondo locale. (2) Premere il tasto di Test per verifica funzionamento e attivazione elettrovalvola. (3) Sensori remoti da utilizzare: SGA MET, SGA GPL.



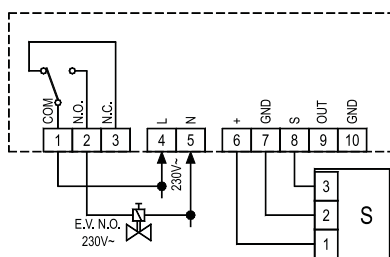
CON ELETTROVALVOLA  
NORM. CHIUSA A  
12V~/= A BASSO  
ASSORBIMENTO



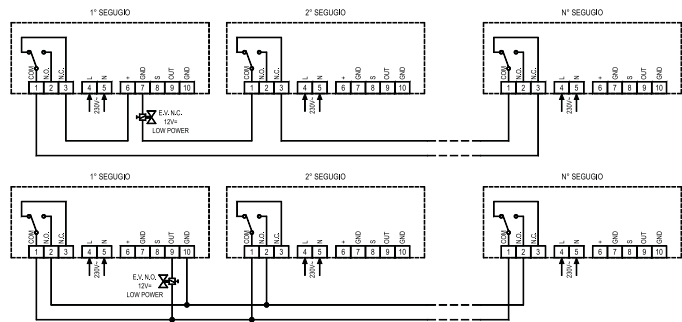
CON ELETTROVALVOLA  
NORM. APERTA A  
12V~/= A BASSO  
ASSORBIMENTO



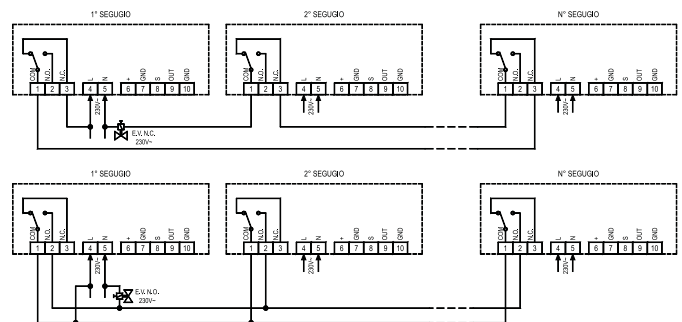
CON ELETTROVALVOLA  
NORM. CHIUSA A  
230V~ E SENSORE  
REMOTO



CON ELETTROVALVOLA  
NORM. APERTA A  
230V~ E SENSORE  
REMOTO



ESEMPI DI COLLEGAMENTO DI PIÙ RILEVATORI SEGUGIO CON COMANDO DI UN'UNICA ELETTROVALVOLA 230V.



ESEMPI DI COLLEGAMENTO DI PIÙ RILEVATORI SEGUGIO CON COMANDO DI UN'UNICA ELETTROVALVOLA 230V~.

Note: (1) I sensori remoti da utilizzare sono: SGA MET, SGA GPL.

## SEGUGIO *plus* GPL

### RGDGPLMP1R



## RILEVATORE FUGHE GAS GPL

Rilevatore di fughe di gas GPL per uso domestico con possibilità di comandare direttamente elettrovalvole a 230V~ e a 12V~/=. Funzione di test. Il marchio di qualità IMQ e la conformità alla norma CEI-EN 50194-1 attestano l'assoluta affidabilità e l'efficienza dell'apparecchio.

**Sensori pre-calibrati ACMM01, ACMG01, ACMC01, direttamente sostituibili dall'utente.**

### CARATTERISTICHE TECNICHE

Alimentazione	230V~ ±10% 50/60Hz
Uscita (relè)	6(2)A 250V~ SPDT
Tipo di sensore	A semiconduttore SnO <sub>2</sub>
Vita utile sensore	5 anni
Soglia di allarme	10% L.I.E.
Segnalazione LED verde	Rilevatore attivo
Segnalazione LED giallo	Rilevatore guasto
Segnalazione LED rosso	Allarme
Allarme	Acustico 85 dB(A)@1m
Gradi di protezione	IP42
Dimensioni	A84 L148 P40mm

Note: (1) Predisposizione per un sensore remoto (SGA \*\*\*) per il controllo di un secondo locale. (2) Premere il tasto di Test per verifica funzionamento e attivazione elettrovalvola. (3) Sensori remoti da utilizzare: SGA MET, SGA GPL.

## SEGUGIO CO ACCUMULO

### RGDCOKMP1

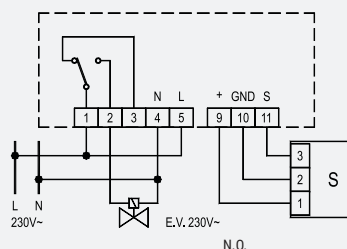


## RILEVATORE FUGHE GAS CO

Rilevatore di monossido di carbonio per uso civile a microprocessore con possibilità di comandare direttamente elettrovalvole, ventole o altri attuatori a 230V~. Rivelazione del monossido di carbonio ad accumulo: simula il comportamento di accumulo del gas nel corpo umano secondo norma EN 50291-1.

### CARATTERISTICHE TECNICHE

Alimentazione	230V~ -15/+10% 50/60Hz
Uscita (relè stagno)	6(2)A 250V~ SPDT
Sensore interno(1)	Sensore elettrochimico
Pulsante	Test-Reset allarme
Allarme	Acustico 85dB(A) @ 1m
Segnalazione LED verde	Rilevatore attivo
Segnalazione LED giallo	Rilevatore guasto
Segnalazione LED rosso	Allarme
Dimensioni	A84 L148 P40mm
Grado di protezione	IP42



Note: (1) Predisposizione per un sensore remoto (SGA \*\*\*) per il controllo di un secondo locale. (2) Tasto di verifica premuto per 1 sec.: tacitazione allarme per 10 minuti; premuto per 5 sec.: test per verifica funzionale e attivazione valvola. (3) Sensori remoti da utilizzare: SGA MET, SGA GPL.

## SEGUGIO DOUBLE

### RDXSM1



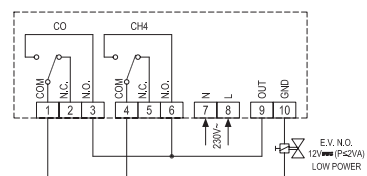
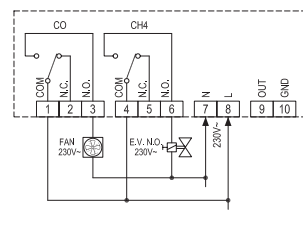
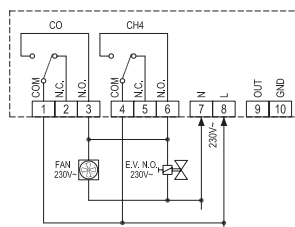
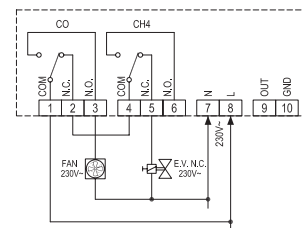
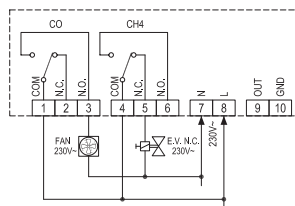
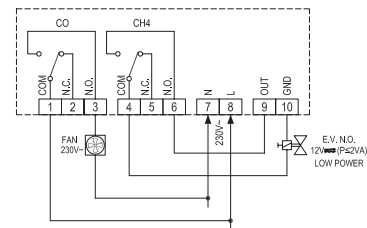
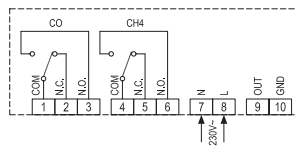
## RILEVATORE FUGHE GAS METANO+CO

Rilevatore di fughe gas metano e monossido di carbonio a microprocessore per uso civile con due uscite relè separate e possibilità di comandare direttamente a 230V. Rivelazione del monossido di carbonio ad accumulo: simula il comportamento di accumulo del gas nel corpo umano secondo norma EN 50291-1. Rivelazione del metano secondo norma EN 50194-1.

**Sensori precalibrati (ACMC01 CO, ACMM01 METANO), sostituibile direttamente dall'utente**

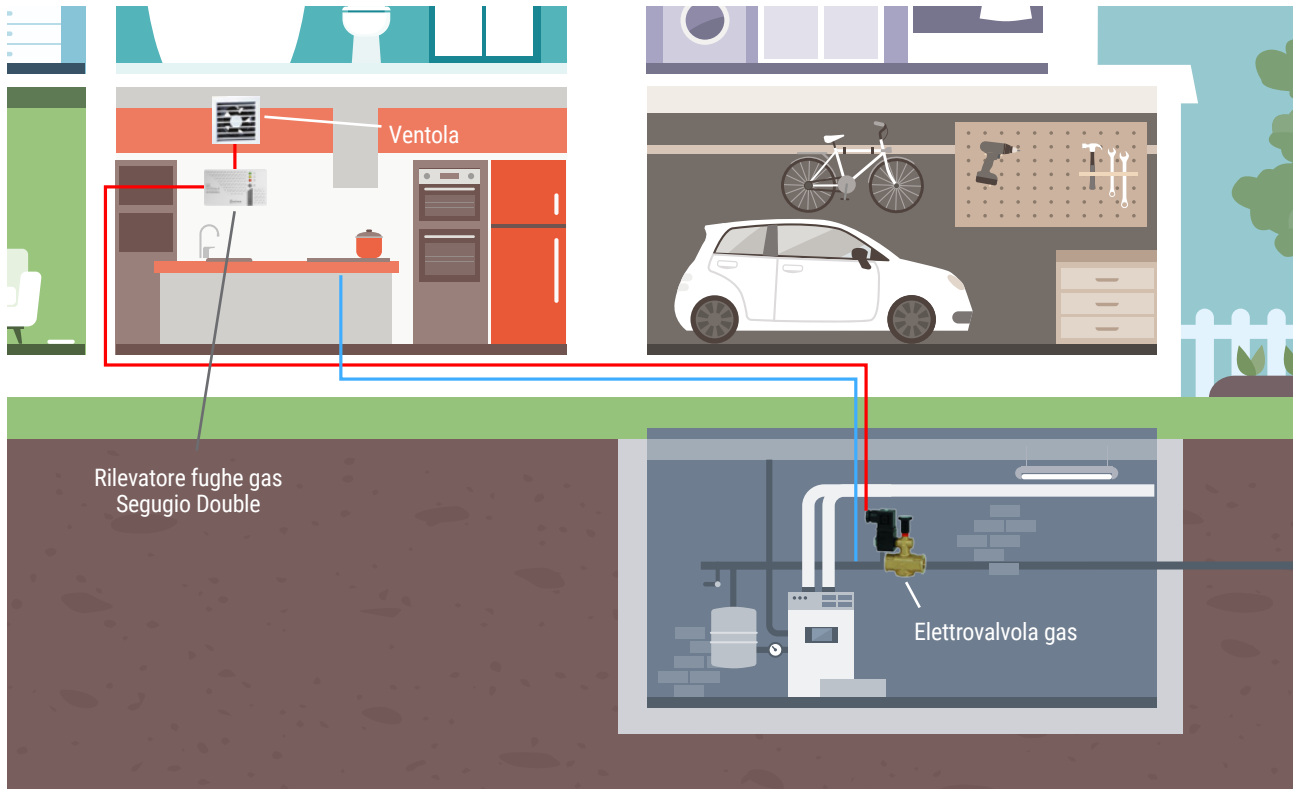
### CARATTERISTICHE TECNICHE

Alimentazione	230V~ ±10% 50/60Hz
Tipo di sensore CH4	SnO2 a semiconduttore. Sensore precilib. sostituibile direttamente dall'utente
Tipo di sensore CO	Sensore chimico precalibrato, sostituibile direttamente dall'utente
Soglia di intervento CH4	10% L.I.E.
Prima soglia di intervento CO	~30ppm CO per più di 120 minuti
Uscita (relè)	5(2)A 250V~ SPDT
Vita utile sensore CH4	5 anni
Allarme	Acustico 85dB(A)@ 1m
Segnalazione LED verde	Rilevatore attivo
Segnalazione LED giallo	Rilevatore guasto
Segnalazione LED rosso	Allarme
Grado di protezione	IP42
Dimensioni	A84 L148 P40mm



## RILEVATORI GAS USO RESIDENZIALE

Esempio di installazione del SEGUGIO DOUBLE che comanda contemporaneamente un ventilatore per l'allarme da monossido di carbonio e una elettrovalvola per l'allarme da metano.



## SISTEMA DI RILEVAZIONE FUGHE DI GAS - USO CIVILE WIRELESS

Il ricevitore DRG02M può ricevere il segnale di allarme da un massimo di 100 rilevatori, ognuno installato in un appartamento differente. In presenza di una fuga di gas intercettata da uno dei rilevatori installati, comanda una elettrovalvola che bloccherà l'erogazione del gas.

Tuttavia, il numero dei rilevatori che possono trasmettere il segnale ad un ricevitore dipende dalla distanza (massimo 50 metri) e dal modo in cui è stata realizzata la struttura dell'edificio. Il cemento ed il ferro presenti nelle costruzioni influiscono in maniera determinante nella distanza di trasmissione e quindi sul numero di rilevatori collegabili ad un solo ricevitore. Consigliamo di installare un ricevitore ogni 2 piani. In ogni caso, nel display è possibile visualizzare l'intensità del segnale, caratteristica che risulta estremamente utile per posizionare correttamente il ricevitore e decidere quanti rivelatori possono essere associati ad un unico ricevitore.

Grazie alla combinazione dei 2 tasti presenti sul frontale e al display a 3 cifre, il ricevitore consente di programmare e/o visualizzare le seguenti funzioni:

### TRASMISSIONE RADIO

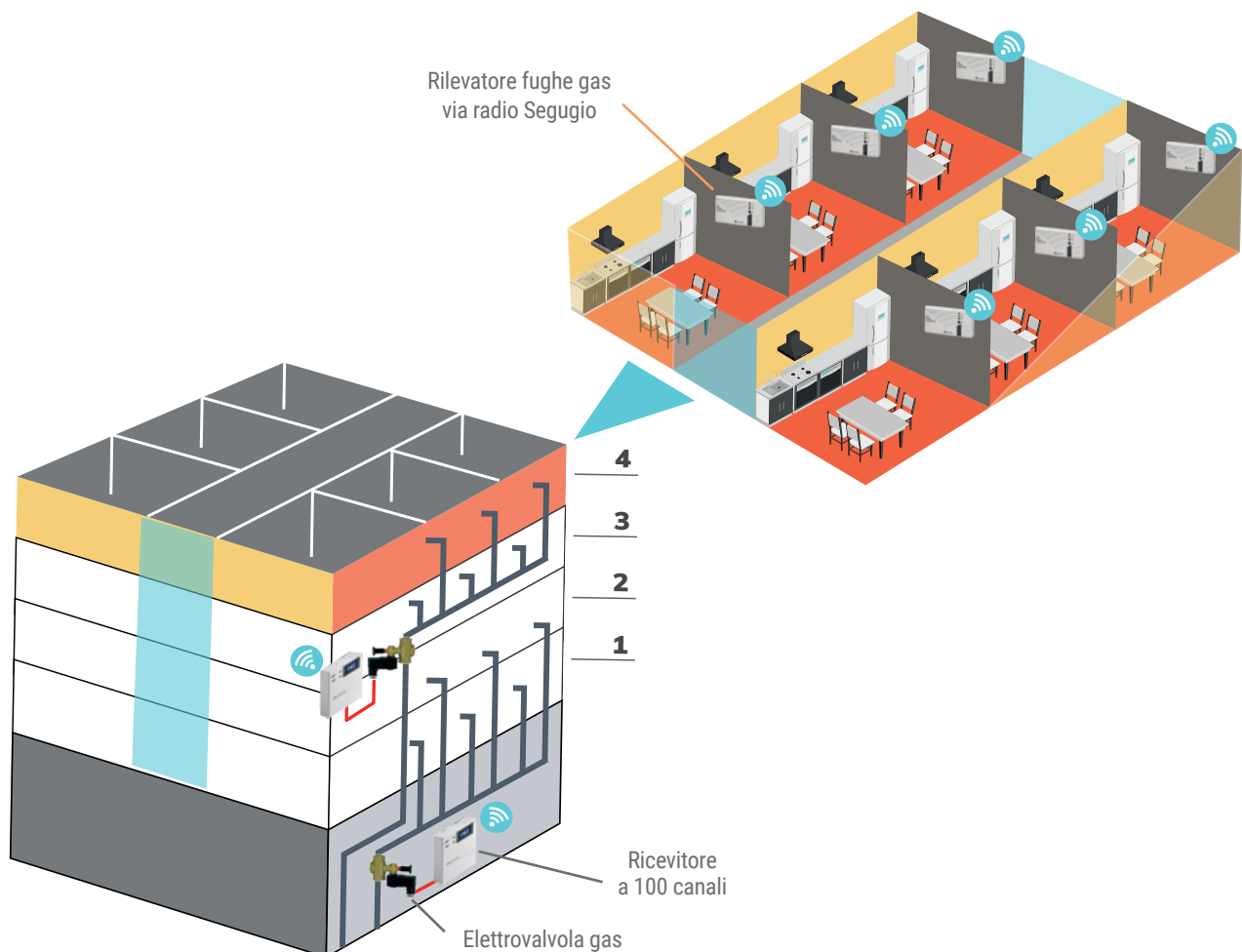
- Intensità del segnale ricevuto
- Analisi dei comandi ricevuti
- Segnalazione del cattivo funzionamento in ricezione
- Possibilità di visualizzare allarmi o guasti relativi ad un determinato appartamento

### INDIRIZZI

- Possibilità di associare a ciascun rivelatore /trasmettitore un indirizzo a 3 cifre che possa indicare il piano dell'edificio e il numero dell'appartamento
- Possibilità di cancellare un indirizzo appreso

### DIAGNOSTICA

- Visualizzazione dei canali (appartamenti) in cui si è verificato un allarme o guasto, che rimarranno memorizzati anche in assenza di energia elettrica
- Possibilità di verificare le cause più comuni di malfunzionamento del ricevitore



## SEGUGIO WIRELESS

### DDMSM1

Metano

### DDGSM1

GPL



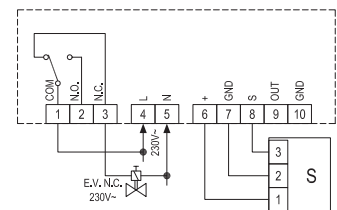
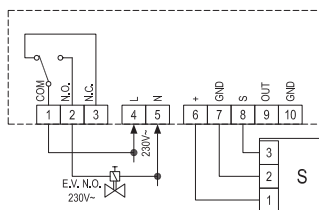
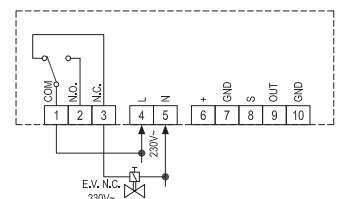
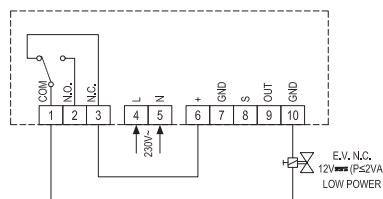
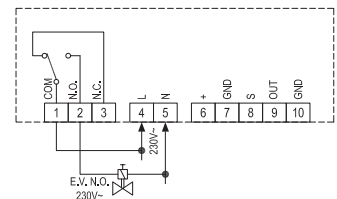
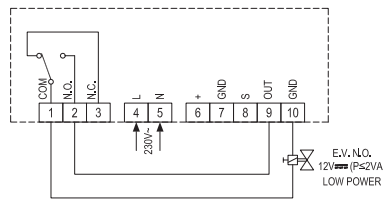
## RILEVATORE FUGHE GAS METANO o GPL

Versione del SEGUGIO plus METANO/GPL con modulo trasmettitore radio. Rilevatore di fughe di gas per uso domestico a microcontrollore in grado di comandare direttamente elettrovalvole a 230V~ e a 12V~/=. La conformità alla norma CEI-EN 50194-1 attesta l'assoluta affidabilità ed efficienza dell'apparecchio. Il modulo trasmettitore radio invia gli stati di "guasto" e "allarme" ad un ricevitore per allarme gas DRG01M o DRG02M.

**Sensore precalibrato (ACMM01 METANO, ACMG01 GPL), sostituibile direttamente dall'utente**

### CARATTERISTICHE TECNICHE

Alimentazione	230V~ 50/60Hz
Uscita(relè)	6(2)A 250V~ SPDT
Tipo di sensore	A semiconduttore SnO2
Vita utile sensore	5 anni
Soglia di allarme	10% L.I.E.
Segnalazione LED verde	Rilevatore attivo
Segnalazione LED giallo	Rilevatore guasto
Segnalazione LED rosso	Allarme
Allarme	Acustico 85 dB(A)@1m
Grado di protezione	IP42
Dimensioni	A84 L148 P40mm
Frequenza trasmissione	868,150 MHz
Max distanza ricevitore	50 m



**DRG01M**

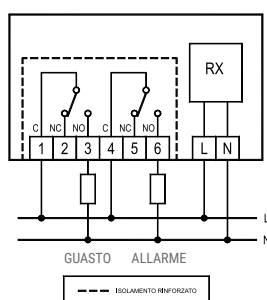


**RICEVITORE ALLARME GAS**

Ricevitore radio per SEGUGIO WIRELESS dotato di 2 relè di uscita SPDT per attivare un carico in caso di allarme gas e in caso di guasto del sensore o altro guasto. Due LED multicolore permettono la visualizzazione dello stato di "allarme" e di "guasto" oltre che la visualizzazione della qualità della comunicazione radio. Il DRG01M può essere associato tramite autoapprendimento a più di un SEGUGIO WIRELESS, fino ad un massimo di 12.

**CARATTERISTICHE TECNICHE**

Alimentazione	230V~ 50Hz
Potenza assorbita	11VA
Uscita (relè)	2x6A 250V~
Frequenza di trasmissione	868,150 MHz
Tipo di antenna	Stilo interno
Indicatori LED bicolore	Stato gas/qualità trasmissione
Grado di protezione	IP3X
Dimensioni	A125 L78 P30,5mm



**DRG02M**

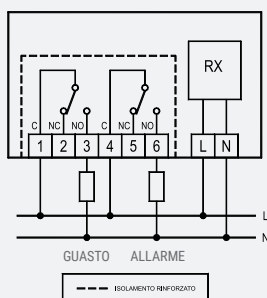


**RICEVITORE ALLARME GAS A 100 CANALI**

Ricevitore radio per SEGUGIO WIRELESS dotato di 2 relè di uscita SPDT per attivare un carico in caso di allarme gas e in caso di guasto del sensore o altro guasto. Oltre ai due LED multicolore, il DRG02M dispone di un display grafico OLED che consente di effettuare l'accoppiamento di ciascun rilevatore gas radio in modo rapido e sicuro. Lo stesso display fornisce informazioni di natura diagnostica qualora si volesse verificare lo stato del sistema o dei singoli rilevatori che lo costituiscono, in particolare il ricevitore memorizza e visualizza la lista degli eventuali rilevatori che hanno inviato un allarme. Il DRG02M è in grado di gestire fino a 100 rilevatori SEGUGIO WIRELESS.

**CARATTERISTICHE TECNICHE**

Alimentazione	230V~ 50Hz
Potenza assorbita	11VA
Uscita (relè)	2x6A 250V~
Frequenza di trasmissione	868,150 MHz
Tipo di antenna	Stilo interno
Indicatori LED bicolore	Stato gas/qualità trasmissione
Grado di protezione	IP3X
Dimensioni	A125 L78 P30,5mm





## SISTEMI DI RILEVAZIONE FUGHE DI GAS - USO CIVILE WIRELESS

Al fine di semplificare l'installazione di rilevatori di gas in contesti abitativi domestici o commerciali dove siano presenti molteplici punti di rilevazione, Seitron ha sviluppato una gamma di prodotti affidabile e competitiva.

Il rilevatore, installato nel locale in cui è necessario individuare una fuga di gas, oltre a svolgere le funzioni di sicurezza previste localmente (allarme ottico ed acustico, funzione di test, rilevazione del guasto), trasmette anche il segnale di allarme al ricevitore tramite un segnale radio a 868MHz (banda ISM). Questo consente di eliminare dei cavi normalmente richiesti tra il rilevatore ed il punto in cui è necessario realizzare l'intercettazione del gas tramite una adeguata valvola elettromeccanica.

La trasmissione radio viene realizzata tramite dispositivi basati su componenti Hardware e funzioni Firmware di estrema affidabilità, rispondenti alle vigenti norme Europee sull'utilizzo delle bande radio ISM (Industrial, Scientific, Medical) ed in grado di garantire la funzione di trasmissione remota anche a distanze molto elevate. Qualora alcuni rilevatori siano particolarmente distanti dal ricevitore, è possibile utilizzare l'apposito dispositivo ripetitore che estende, raddoppiando o triplicando, la distanza di funzionamento tra gli elementi del sistema. L'antenna del sistema radio, sia nel rilevatore/trasmettitore che nel ricevitore del sistema, è inglobata all'interno del contenitore plastico. In questa architettura un elevato numero di unità di rilevazione gas Segugio Wireless può coesistere e trasmettere gli eventuali segnali di allarme e di guasto al ricevitore radio che, a sua volta, è equipaggiato con relè in scambio che provvederanno ad attivare i relativi attuatori. La versione di ricevitore DRG02M può raccogliere i segnali radio provenienti dai Segugio Wireless (fino a 100 unità), quanto basta per soddisfare le necessità di una attività commerciale o di un condominio residenziale di medie dimensioni.

Per facilitare la fase d'installazione e di configurazione del sistema, il ricevitore DRG02M dispone di un display grafico OLED che consente di effettuare l'accoppiamento di ciascun rilevatore gas radio in modo rapido e sicuro. Lo stesso display fornisce informazioni di natura diagnostica qualora si volesse verificare lo stato del sistema o dei singoli rilevatori che lo costituiscono. In particolare, il ricevitore fornisce le seguenti funzioni:

- Accoppiamento di un rilevatore;
- Eliminazione di un rilevatore;
- Indicazione del livello di intensità del segnale radio. Questa funzione è di grande importanza per assicurarsi che il collegamento radio sia funzionante ed efficiente;
- Indicazione degli ultimi allarmi ricevuti.

Il ricevitore è alloggiato in un contenitore plastico che rende estremamente semplice il lavoro dell'installatore poiché richiede solamente il cablaggio dell'alimentazione elettrica di rete e dei dispositivi comandati (elettrovalvola e segnalatore di guasto).

## SEGUGIO WIRELESS: SCHEMA DI FUNZIONAMENTO

### DDMSM1

Segugio wireless metano



### DRG01M

Ricevitore fino a 12 rilevatori



Elettrovalvola



### DDGSM1

Segugio wireless GPL



### DRG02M

Ricevitore fino a 100 rilevatori



Elettrovalvola



## KGM001

Kit Segugio Metano via radio

## KIT SEGUGIO METANO VIA RADIO

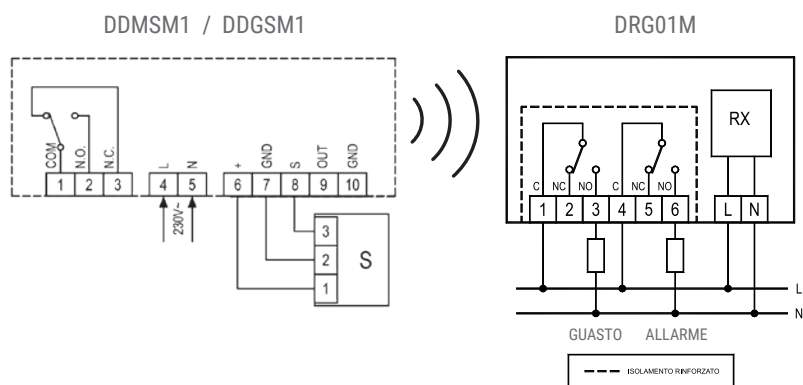
Kit comprendente un rilevatore Segugio wireless DDMSM1 e un ricevitore DRG01M

## KGG001

Kit Segugio GPL via radio

## KIT SEGUGIO GPL VIA RADIO

Kit comprendente un rilevatore Segugio wireless DDGSM1 e un ricevitore DRG01M



## SGAMET Metano

## SGAGPL GPL

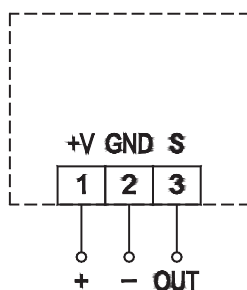


## SENSORE REMOTO METANO O GPL (SOLO PER SEGUGIO)

Sensore remoto per fughe di gas metano o GPL. Elemento sensibile a semiconduttore. Durata sensore: 5 anni. Contenitore IP30.

### CARATTERISTICHE TECNICHE

Alimentazione	6V= .. 12V= dalla centralina
Potenza assorbita	1W
Uscita	Segnale in tensione on/off
Tipo sensore	SnO2 semiconduttore
Durata del sensore	5 anni
Gas rilevabile	Metano o GPL
Sensibilità impostata	10% L.I.E.
Grado di protezione	IP30
Dimensioni	A90 L65 P30mm



## ACCESSORI

### ACMM01

Sensore precalibrato sostituibile per rilevatori di gas Metano. Adatto per Segugio e Beagle plus.



### ACMG01

Sensore precalibrato sostituibile per rilevatori di gas GPL. Adatto per Segugio e Beagle plus.



### ACMC01

Sensore precalibrato sostituibile per rilevatori di CO ad accumulo e soglia. Adatto per Segugio Double e Beagle.



### CHM1580001

Bomboletta per la verifica del funzionamento dei rilevatori gas GPL e metano, con gas non titolato, per ca. 70 test.



# SICUREZZA GAS INDUSTRIALE



Seitron progetta e produce rilevatori per metano, GPL, vapori di benzina e CO (monossido di carbonio) per impiego in ambito commerciale e nell'industria di processo.

## Definizioni

- **v/v**: È un modo per esprimere la concentrazione di un gas che si riferisce alla percentuale di volume del gas rispetto al volume totale. Esempio: 1 litro di gas in 1 metro cubo di volume (1000 litri) ha una concentrazione di  $1/1000 = 0.001 = 0.1\% \text{ v/v}$  (vedi scala **A**)
- **LIE** (Limite Inferiore di Esplosività): È, per un dato gas, la concentrazione in volume al di sotto della quale l'esplosione non può avvenire. Poiché i trasmettitori di concentrazione o i rilevatori sono previsti per funzionare in un campo di concentrazioni INFERIORI al LIE, il loro campo di misura viene di solito espresso in percentuale del LIE (vedi scala **B**)  
LIE CH<sub>4</sub> (miscela G20) =  $4.4\% \text{ v/v} = 100\% \text{ LIE CH}_4$  - LIE GPL (miscela G30) =  $1.35\% \text{ v/v} = 100\% \text{ LIE GPL}$
- **ppm** (parti per milione): è un modo di esprimere la concentrazione come frazione del volume (in 1 metro cubo 1 ppm equivale ad 1 cm cubo).

**Campo Misura**: Descrive il massimo valore di concentrazione di gas misurabile dal dispositivo. Può essere espresso in %LIE o ppm (parti per milione)

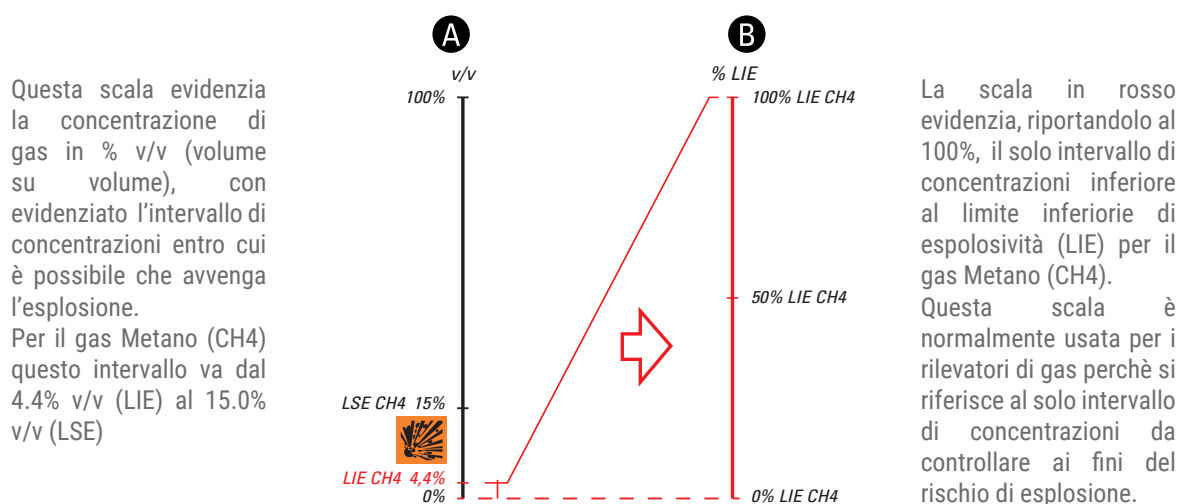
- **50% LIE**: per utilizzo in ambienti commerciali o in centrali termiche, dove una concentrazione maggiore è improbabile che si manifesti.
- **100% LIE**: per utilizzo in impianti industriali o di processo, spesso anche in zone classificate ATEX.
- **500 ppm**: è il campo di misura standard per i gas tossici come il CO (Monossido di Carbonio).

**Segnale Uscita**: Descrive il tipo di segnale elettrico con il quale il dispositivo comunica la concentrazione misurata al dispositivo di controllo collegato a valle.

- **4..20 mA**: È uno standard analogico ampiamente diffuso in ambito industriale. Il dispositivo impone sul 'loop' di uscita una corrente che varia da 4 mA (0% del campo di misura) a 20 mA (100% o massimo del campo di misura). Altri valori di corrente possono assumere significati diversi (ad es.: 2 mA = Dispositivo Guasto). I vantaggi di questo sistema risiedono in:
  - Grande immunità ai disturbi elettrici
  - Possibilità di riconoscere lo stato di 'loop' interrotto (che equivale a 0 mA).
- **Modbus ®**: È uno standard digitale di trasmissione dei dati semplice e facilmente adattabile a sistemi di controllo basati su PLC o PC. I valori misurati sono disponibili in appositi 'registri' interrogabili in modalità 'Master-Slave' dal PLC o PC.

**Custodia**: Descrive il materiale e le caratteristiche del contenitore del dispositivo.

- **Plastica**: Contenitore in Policarbonato (PC) per uso industriale. Adatto per ambienti commerciali o industriali leggeri ove non siano presenti zone classificate ATEX.
- **Metallica**: Contenitore in Alluminio pressofuso per uso industriale. Adatto per ambienti commerciali o industriali leggeri ove non siano presenti zone classificate ATEX.
- **Metallica ATEX**: Assieme in cui sia il contenitore che il 'naso' sono stati sottoposti a Certificazione di Tipo ATEX e quindi sono dotati di apposito Rapporto che ne consente il montaggio in zone classificate ATEX (normalmente zona 1). Anche la produzione è soggetta a specifici controlli e a sorveglianza da parte di un ente Rapporto (IMQ nel caso di Seitron).



## INTERFACCE

### 4..20mA

Guasto nel Loop di corrente:	0.0 mA
Zero:	4.0 mA
Fondo Scala:	20.0 mA

La massima resistenza applicabile come carico sulla linea di uscita (4..20 mA) quando l'alimentazione è di 12V= -15% è di 350 Ohm.

### Relè

Alimentazione:	12 Vdc
Absorbimento Max:	80 mA @ 12 Vdc
Portata contatti:	3 x 2 A 250 V~ (liberi da tensione)

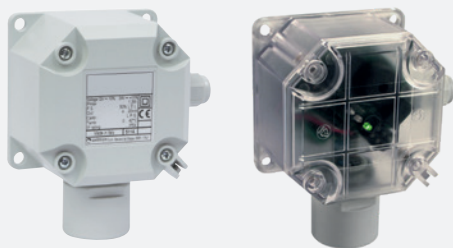
### Modbus®

Interfaccia:	RS485
Parametri:	9600, 8, N, 1 (opz. 19200)
Protocollo di comunicazione:	Modbus® RTU (rif.: www.modbus.org)

## CUSTODIA

### PLASTICA

Filtro: PE sinterizzato  
Custodia: ABS V0 - ABS HB  
Dimensioni: 104x134x67 mm  
Grado di protezione: IP54



### METALLICA PER ZONE N.C.

**ATEX** Filtro: Acciaio inox sinterizzato  
Custodia: Alluminio pressofuso  
Dimensioni: 100x134x60 mm  
Grado di protezione: IP66



### METALLICA PER ZONA 1 ATEX

Filtro: Acciaio inox sinterizzato  
Custodia: Alluminio pressofuso  
Dimensioni: 168x138x89 mm  
Grado di protezione: IP6X



CE 0051

Ex II 2GD

Ex db IIB+H<sub>2</sub> T6 Gb  
Ex tb IIIC T85°C Db  
IMQ 15 ATEX 0003 X

## MARCATURA (esempio)

Tipo		Indirizzo del costruttore	
Numero Seriale		Temperatura di funzionamento	Anno di costruzione
Cseitron Via del Commercio, 9/11, 36065 - Mussolente VI - ITALY			
Type:	Year:	Made in Italy	
SN:	Tamb:		
CE	Ex	Ex db IIB+H <sub>2</sub> T6 Gb Ex tb IIIC T85°C Db	
.0051	II 2GD	IMQ 00.ATEX 000 X	
Numero dell'organismo Notificato responsabile per il Sistema Qualità	Marchio ATEX	Marcatura richiesta dallo standard Cenelec applicato, EPL (IEC)	
	Notified Body che ha emesso il Certificato di Tipo CE ATEX, anno di emissione e relativo numero		

**0051:** Numero dell'Organismo Notificato responsabile per il Sistema Qualità (IMQ).

**II 2GD:** Apparecchiatura per impianti di superficie (II) con presenza di gas (G) o polveri (D) di Categoria 2 idoneo per zona 1 o 21 e, con ridondanza, per zona 2 o 22.

**Ex d:** Apparecchiatura con modo di protezione ATEX Ex d (Custodia a prova di esplosione).

**IIB+H2:** Apparecchiatura del gruppo IIB idonea per tutte le sostanze gas del gruppo IIB nonché per H<sub>2</sub> (Idrogeno). Una apparecchiatura del gruppo IIB+H<sub>2</sub> è idonea anche per ambienti con gas del gruppo IIB e IIA.

**T6:** Classe di temperatura dell'apparecchiatura (massima temperatura superficiale 85°C). Una apparecchiatura con classe di temperatura T6 è idonea anche per le sostanze con classe di temperatura superiore (T5 .. T1).

**Gb: EPL:** Equipment Protection Level (Livello di Protezione dell'Apparecchiatura) secondo le norme IEC. 'Gb' significa 'livello di protezione elevato (b) per ambienti con Gas (G)'.

**Ex tb:** Apparecchiatura con modo di protezione ATEX Ex tb per le polveri (tramite custodia - elevato livello di protezione).

**IIIC:** Apparecchiatura idonea per l'utilizzo in presenza di polveri conduttive del gruppo IIIC.

**85°C:** Classe di temperatura dell'apparecchiatura per l'utilizzo con polveri: temperatura superficiale max: 85°C.

**Db: EPL:** Equipment Protection Level. 'Db' significa 'livello di protezione elevato (b) per ambienti con Polveri (D)'.

**IMQ 00:** Organismo Notificato che ha emesso il Rapporto di Conformità del Tipo (IMQ) ed anno di emissione.

**ATEX 0000:** Numero di Rapporto nell'anno di emissione.

**X:** Condizioni speciali di impiego (vedi Istruzioni di Sicurezza).

## TRASMETTITORI GAMMA INDUSTRIALE (\*)



CE 0051 IMQ 15 ATEX 0003 X  
 Ex II 2G Ex db IIB+H<sub>2</sub> T6 Gb  
 II 2D Ex tb IIIC T85°C Db

Gas	Campo Misura	Segnale Uscita	Rapporto	Codice
Metano	50% L.I.E.	4..20mA + Modbus	IMQ 15 ATEX 003 X	SXMX14M1Y
	100% L.I.E.	4..20mA + Modbus	IMQ 15 ATEX 003 X	SXMX16M1Y
GPL	50% L.I.E.	4..20mA + Modbus	IMQ 15 ATEX 003 X	SXGX14M1Y
	100% L.I.E.	4..20mA + Modbus	IMQ 15 ATEX 003 X	SXGX16M1Y
Vapori Benzina	50% L.I.E.	4..20mA + Modbus	IMQ 15 ATEX 003 X	SXVX14M1Y
	100% L.I.E.	4..20mA + Modbus	IMQ 15 ATEX 003 X	SXVX16M1Y
CO	0 .. 500 ppm	4..20mA + Modbus	IMQ 15 ATEX 003 X	SXCX11M1Y



CE 0051 IMQ 20 ATEX 0006  
 Ex II 2G Ex db IIC T6 Gb  
 II 2D Ex tb IIIC T85°C Db

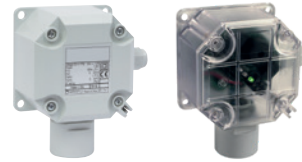
Gas	Campo Misura	Segnale Uscita	Rapporto	Codice
Metano	50% L.I.E.	4..20mA	IMQ 20 ATEX 006	SWMX1411
GPL	50% L.I.E.	4..20mA	IMQ 20 ATEX 006	SWGX1411
Vapori Benzina	50% L.I.E.	4..20mA	IMQ 20 ATEX 006	SWVX1411
Idrogeno	50% L.I.E.	4..20mA	IMQ 20 ATEX 006	SWHX1411

## TRASMETTITORI GAMMA COMMERCIALE



Gas	Campo Misura	Segnale Uscita	Custodia	Codice
Metano	50% L.I.E.	4..20mA + Modbus	metallica	SYMN54B
GPL	50% L.I.E.	4..20mA + Modbus	metallica	SYGN54B
Vapori Benzina	50% L.I.E.	4..20mA + Modbus	metallica	SYVN54B
CO	0 .. 500 ppm	4..20mA + Modbus	metallica	SYCN51B

TRASMETTITORI GAMMA BASE



Gas	Campo Misura	Segnale Uscita	Custodia	Codice
Metano	50% L.I.E.	4..20mA + Modbus	plastica grigia	SYMN24B
		4..20mA + Modbus + Relè + Buzzer + LED	plastica trasparente	SYMN04R
	100% L.I.E.	4..20mA + Modbus	plastica grigia	SYMN26B
		4..20mA + Modbus + Relè + Buzzer + LED	plastica trasparente	SYMN06R
GPL	50% L.I.E.	4..20mA + Modbus	plastica grigia	SYGN24B
		4..20mA + Modbus + Relè + Buzzer + LED	plastica trasparente	SYGN04R
	100% L.I.E.	4..20mA + Modbus	plastica grigia	SYGN26B
		4..20mA + Modbus + Relè + Buzzer + LED	plastica trasparente	SYGN06R
Vapori Benzina	50% L.I.E.	4..20mA + Modbus	plastica grigia	SYVN24B
		4..20mA + Modbus + Relè + Buzzer + LED	plastica trasparente	SYVN04R
	100% L.I.E.	4..20mA + Modbus	plastica grigia	SYVN26B
		4..20mA + Modbus + Relè + Buzzer + LED	plastica trasparente	SYVN06R
CO	0 .. 500 ppm	4..20mA + Modbus	plastica grigia	SYCN21B
		4..20mA + Modbus + Relè + Buzzer + LED	plastica trasparente	SYCN01R

Tutti i trasmettitori sono compatibili con le centraline RYM02M0, RYM02M1, RYM02M2, RYK01M, RYF01M. Unica eccezione per i trasmettitori SW-X che non funzionano con la centralina RYK01M.

(\*) I codici dei trasmettitori indicati si riferiscono a custodie con:

- 3 imbrocchi da 3/4" NPT (SX-X)
- 1 imbocco da 3/4" NPT (SW-X), in posizione opposta rispetto al sensore.

Su richiesta, è possibile fornire i trasmettitori SX-X con custodia avente 1 imbocco M25x1.5 e 2 imbrocchi tappati da fusione.



## RYF01M

Centralina Modbus a 32 canali



## CENTRALINA PROGRAMMABILE A 32 ZONE

Questo dispositivo è una centralina "MASTER" per la rilevazione di fughe di gas con protocollo di comunicazione Modbus® RTU. Alla centralina possono essere collegati fino a 32 trasmettitori (slave). Ogni trasmettitore è in grado di rilevare un gas specifico e può comunicare tramite gli appositi registri Modbus® RTU il proprio stato.

### CARATTERISTICHE TECNICHE

Alimentazione	85 .. 254 Vac 50 .. 60 Hz 12 Vdc
Entrate	8 x 4 .. 20 mA 1 ingresso allarme antincendio 1 ingresso per reset manuale
Modbus® RTU (via RS485)	fino a 32 trasmettitori gas
Uscite	5 x 5 A 250 Vac SPDT
LCD	grafico 180x128

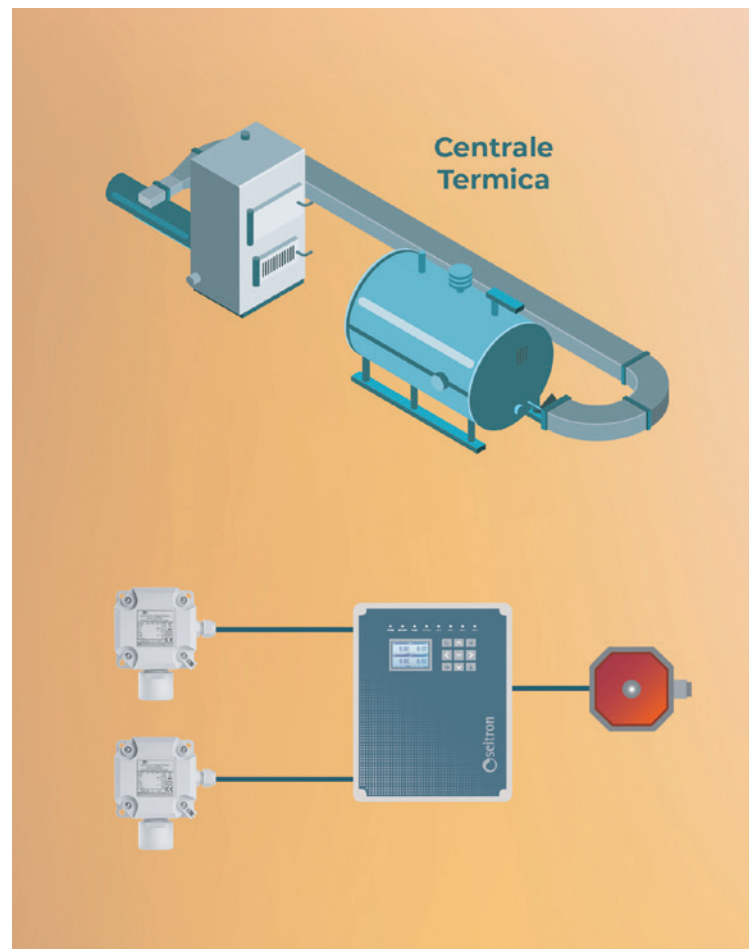


### ACSR02

Sirena con indicatore luminoso e sonoro  
Alimentazione: 5 .. 30 Vdc  
Potenza assorbita: 2 W  
Intensità sonora: 100 dB/m

### ACSR03

Sirena con indicatore luminoso e sonoro  
Alimentazione: 85 .. 264 Vac, 50 .. 60 Hz  
Potenza assorbita: 6 W  
Intensità sonora: 100 dB/m



**RYM02M2**

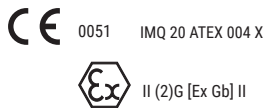
Centralina a 2 canali

**RYM02M1**

Centralina a 4 canali

**RYM02M0**

Centralina a 8 canali



**ACAL10**

Alimentatore con ingresso 100 .. 240 Vac 50 .. 60 Hz e uscita 13,8 Vdc; Caricabatteria integrato



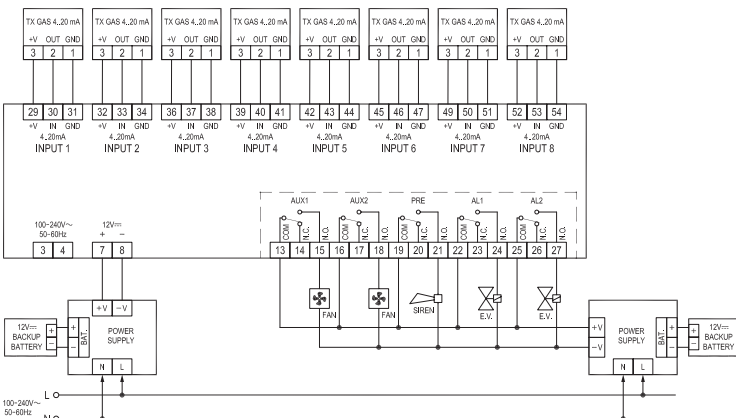
**CENTRALINA PROGRAMMABILE 2 .. 8 ZONE - 4 .. 20 mA**

Centralina industriale di rilevazione gas in contenitore DIN a 9 moduli, in grado di monitorare la concentrazione di gas fino ad un massimo di 8 zone. Per ciascuna zona può essere collegato indistintamente un trasmettitore 4 .. 20 mA per la rilevazione di GPL, Metano, Monossido di Carbonio (CO) o vapori di benzina. Rapporto di tipo ATEX secondo la norma EN IEC 60079-0:2018 ed EN 60079-29-1:2016.

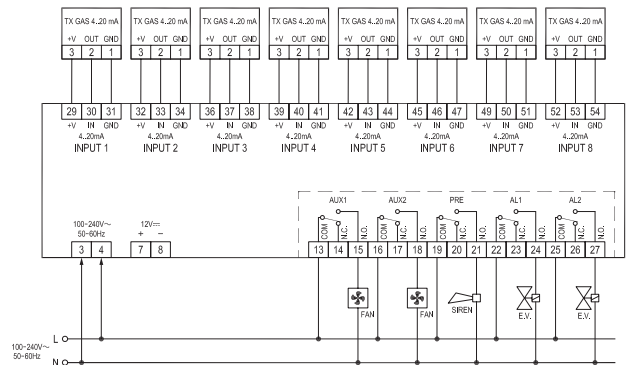
**CARATTERISTICHE TECNICHE**

Alimentazione:	12..24 V o 100..240 V , 50..60 Hz
Versioni centralina:	2/4/8 ingressi
Gestisce trasmettitori:	CO, GPL, Metano (CH <sub>4</sub> ) e Vapori di benzina (n-ottano)
Display:	LCD 2 x 16 caratteri retroilluminato
Montaggio:	barra DIN 9 moduli
Uscite:	1 Relay Pre-allarme 1 Relay Allarme 1 1 Relay Allarme 2 2 Relays ausiliari (Configurabili dall'utente sugli eventi)
Portata contatti:	5 x 8A 250V~ cosφ =1
Eventi rilevabili:	Open, Fault, Preallarme, Allarme1, Allarme2
Campo soglia preallarme:	Metano, G.P.L. e Vapori di benzina: OFF .. 1%..100% LEL CO: OFF .. 1 .. 999 ppm
Campo soglia allarme 1:	Metano, G.P.L. e Vapori di benzina: OFF .. 1%..100% LEL CO: OFF .. 1 .. 999 ppm
Campo soglia allarme 2:	Metano, G.P.L. e Vapori di benzina: OFF .. 1%..100% LEL CO: OFF .. 1 .. 999 ppm
Fault (guasto):	attiva il buzzer ed il LED giallo lampeggiante
Preallarme:	attiva buzzer, il LED giallo ed il LED rosso lampeggiante
Allarme 1:	attiva buzzer, il LED giallo ed il LED rosso acceso con luce fissa
Allarme 2:	attiva buzzer, il LED giallo ed il LED rosso acceso con luce fissa
Dimensioni:	158L x 90A x 71P mm
Conformità norme:	EN IEC 60079-0:2018, EN 60079-29-1: 2016
Rapporto ATEX:	IMQ 20 ATEX 004 X
Grado di protezione:	IP20

ALIMENTAZIONE 12V---



ALIMENTAZIONE 100-240V~ 50-60Hz



## RYK01M

Centralina Modbus a 32 canali



## ACAL10

Alimentatore 100 .. 240V 50 .. 60Hz



## ACIMB2

Interfaccia Modbus® RTU



## AASW20

Software gestione sistemi GAS multizona

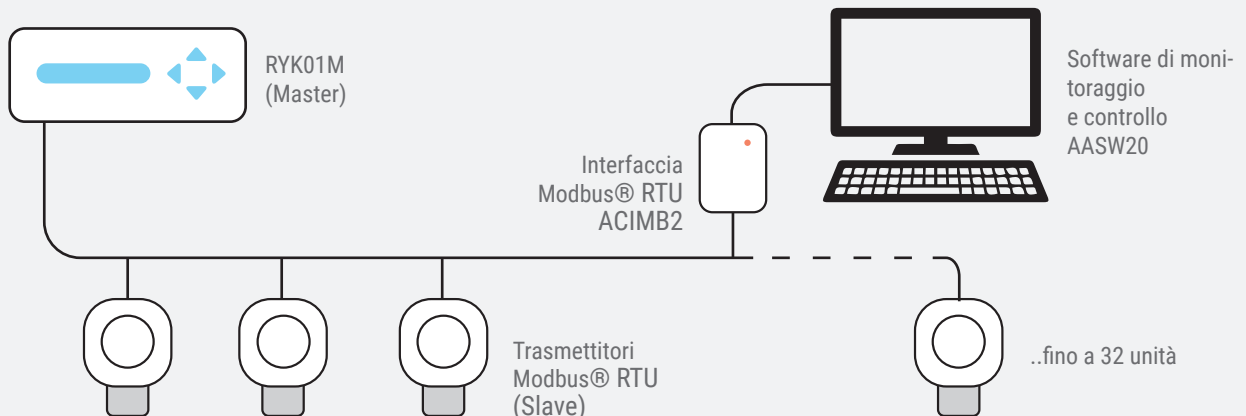
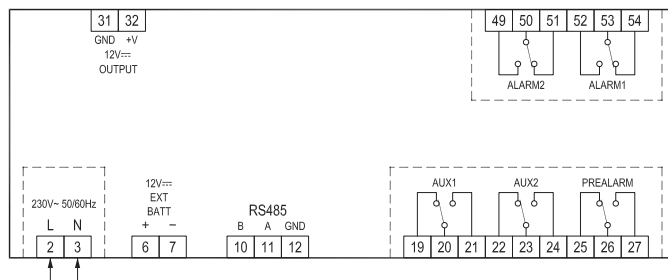


## CENTRALINA PROGRAMMABILE A 32 ZONE

Questo dispositivo è una centralina "MASTER" per la rilevazione di fughe di gas con protocollo di comunicazione MODBUS® RTU. Alla centralina possono essere collegati fino a 32 trasmettitori (slave). Ogni trasmettitore è in grado di rilevare un gas specifico e può comunicare tramite gli appositi registri MODBUS® il proprio stato. Centralina priva di uscita 4..20mA

### CARATTERISTICHE TECNICHE

Alimentazione:	230V~ 50..60 Hz
Uscite:	1 Relay Pre-allarme 1 Relay Allarme 1 1 Relay Allarme 2 2 Relays ausiliari (Configurabili dall'utente sugli eventi)
Portata contatti:	5 x 8A 250V~ cosφ =1
Eventi	Open, Fault, Preallarme, Allarme1, Allarme2
Campo soglia preallarme:	Metano, G.P.L. e Vapori di benzina OFF / 1%..100% LEL CO OFF / 1 .. 999 ppm
Campo soglia allarme 1:	Metano, G.P.L. e Vapori di benzina OFF / 1%..100% LEL CO OFF / 1 .. 999 ppm
Campo soglia allarme 2:	Metano, G.P.L. e Vapori di benzina OFF / 1%..100% LEL CO OFF / 1 .. 999 ppm
Fault (guasto):	attiva il buzzer ed il LED giallo lampeggiante.
Preallarme:	attiva buzzer, il LED giallo ed il LED rosso lampeggiante
Allarme 1:	attiva buzzer, il LED giallo ed il LED rosso acceso con luce fissa
Allarme 2:	attiva buzzer, il LED giallo ed il LED rosso acceso con luce fissa
Dimensioni	158L x 90A x 71Pmm
Grado di protezione	IP20



# GAS MASTER - Software per il monitoraggio di sistemi gas multizona



Software Windows per la gestione ed il monitoraggio delle centraline RYK01M collegate attraverso dei gateway ACIMB2. Il software permette la configurazione di più centraline. Ciascuna centralina può essere connessa a 32 rilevatori. Ogni centralina viene visualizzata come una scheda e i 32 sensori di ciascuna centralina sono raggruppati per offrire la visualizzazione dei livelli di gas rilevati, degli allarmi e la configurazione della centralina stessa.



## ADATTATORI TRASMETTITORI PER CALIBRAZIONE GAS

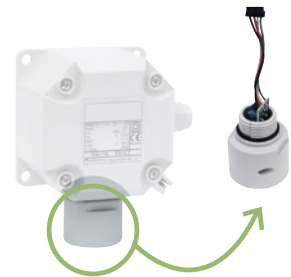
CODICE	DESCRIZIONE
<b>ACAD05</b>	Adattatore in Alluminio per trasmettitori serie SX-N, SY-N e ATEX serie SW-X
<b>ACAD06</b>	Adattatore in Alluminio per trasmettitori serie ATEX serie SX-X

## INTERFACCE e ACCESSORI PER TRASMETTITORI

CODICE	DESCRIZIONE
<b>ACIR01</b>	Interfaccia 2 Relé, LED, Buzzer per trasmettitori SY
<b>ACTP01</b>	Tappo 3/4" NPT

## RICAMBI - SENSORI PER TRASMETTITORI IN PLASTICA

CODICE	GAS			
	Vapori Benzina	CO	GPL	Metano
<b>ACMC08</b>	--	0..500 ppm	--	--
<b>ACMG02</b>	--	--	0..50% LIE	--
<b>ACMG07</b>	--	--	0..100% LIE	--
<b>ACMM02</b>	--	--	--	0..50% LIE
<b>ACMM07</b>	--	--	--	0..100% LIE
<b>ACMV02</b>	0..50% LIE	--	--	--
<b>ACMV07</b>	0..100% LIE	--	--	--



CODICE	DESCRIZIONE
<b>ACMN03</b>	Modulino sensore sostituibile per trasmettitori ATEX della serie SW-X

## GAMMA ENTRY LEVEL

I prodotti per la rilevazione di fughe di gas Seitron nella linea Entry Level sono specificamente progettati per l'utilizzo in ambienti non classificati e dove i requisiti prestazionali non sono particolarmente stringenti per campo di rilevazione ed intervento o per campo di temperatura operativo.

Si tratta di una intera gamma di rilevatori di fughe di gas e delle relative unita' di controllo pensati per l'impiego in piccole centrali termiche, in depositi di materiale, piccole autorimesse ed altri ambienti commerciali dove sia necessario un sistema economico ma efficace per la rilevazione di eventuali perdite di gas ed il successivo azionamento di valvole per la intercettazione del gas. I livelli di intervento sono fissati in fabbrica ad una soglia molto inferiore al Limite Inferiore di Esplosivita', tipicamente attorno al 10% del LIE, garantendo quindi la necessaria sicurezza per le contromisure da adottare.

La tecnologia impiegata per i sensori puo' essere, a seconda del modello, sia a semiconduttore che catalitica. Sono disponibili in una vasta gamma che include:

- Rilevatori 'stand-alone', con o senza sensore interno.
- Rilevatori collegabili tra di loro per l'espansione del numero di zone di rilevazione.
- Rilevatori con uscite per pre-allarme ed allarme.
- Rilevatori per Metano (CH<sub>4</sub>), GPL e monossido di carbonio (CO).
- Rilevatori con possibilita' di collegamento di pulsanti esterni per reset e allarme manuale.
- Unita' di controllo e visualizzazione dello stato dei rilevatori collegati.
- Unita' di controllo sia per montaggio a parete che per guida DIN.

Alcune versioni prevedono un pulsante di reset che consente l'utilizzo di valvole automatiche per l'intercettazione del gas avendo la sicurezza che la riapertura del flusso avvenga solamente a seguito di un intervento umano. Completano la gamma un insieme di accessori come le valvole per per l'intercettazione del gas, e segnalatori ottico-acustici.

### RGIME1MSX2

Metano

### RGIGP1MSX2

GPL

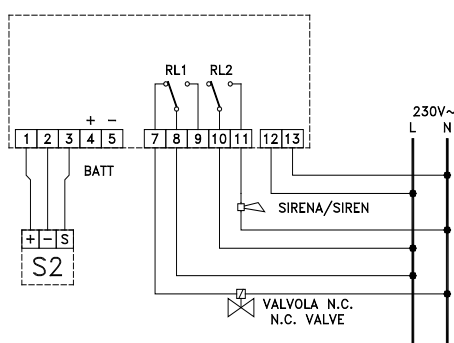


## RILEVATORE GAS METANO o GPL 1 IN 2 OUT

Rilevatore di fughe di gas metano con due uscite a relè completo di sensore interno e di ingresso per un secondo sensore remoto (1). Pulsante di reset. Contenitore IP54. Per zone non classificate ATEX.

### CARATTERISTICHE TECNICHE

Alimentazione	230V~ -15/+10% 50Hz
Uscita 1 (relè x e.v.)	4(2)A 250V~ SPDT
Uscita 2 (relè x allarme)	4(2)A 250V~ SPST
Tipo sensore	Semiconduttore
Vita utile sensore:	5 anni
Soglia di allarme	13% L.I.E.
Segnalazioni: attivo/allarme1/allarme2	LED verde/rosso/rosso
Pulsante	Reset
Ritardo sul relè e.v.	~15 sec.
Grado di protezione	IP 54
Dimensioni	A79 L134 P62mm



Note:  
(1) I sensori remoti utilizzabili sono:  
**SGAMET, SGAGPL, SGIME1, SGIGP1, SGIME1M, SGIGP1M.**

## RG1000MSX4

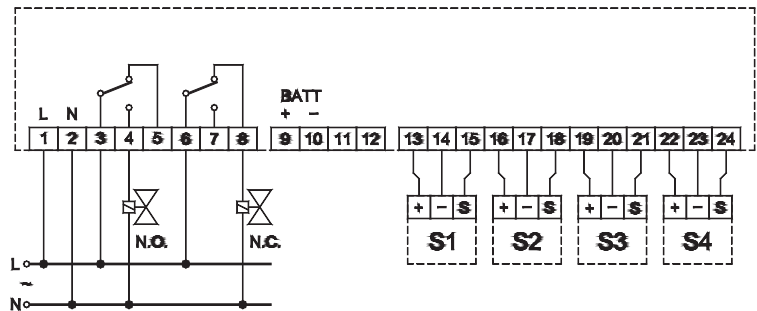


### CENTRALINA 4 IN 2 OUT + RESET

Centralina per sensori di fughe di gas con 4 ingressi (1). Memoria dello stato di allarme. Pulsanti di reset, test e 2 uscite a relè.

#### CARATTERISTICHE TECNICHE

Alimentazione	230V~ -15/+10% 50Hz
Uscita (relè)	2x6(2)A 250V~ SPDT
Segnalazioni:	
attivo/guasto/allarme	4 LED verde/LED lampegg./4 LED rossi
Ritardo sul relè e.v.	1 .. 90 sec.
Pulsante 1	Test
Pulsante 2	Reset
Grado di protezione	IP54
Dimensioni	A188 L230 P114mm



Note: (1) I sensori remoti utilizzabili sono: **SGAMET, SGAGPL, SGIME1, SGIGP1, SGIME1M, SGIGP1M.**

## RG1001MSX2

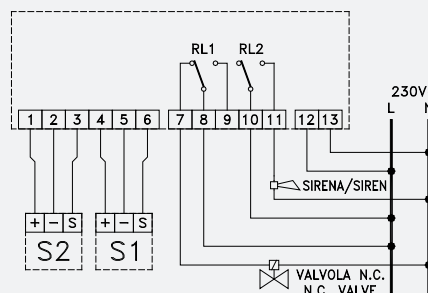


### CENTRALINA 2 IN 2 OUT + RESET

Centralina per sensori di fughe di gas con due uscite a relè, ingressi per 2 sensori remoti (1). Pulsante di reset. Contenitore IP54. Per zone non classificate ATEX.

#### CARATTERISTICHE TECNICHE

Alimentazione	230V~ -15/+10% 50Hz
Uscita 1 (relè x e.v.)	4(2)A 250V~ SPDT
Uscita 2 (relè x allarme)	4(2)A 250V~ SPDT
Segnalazioni: attivo/allarme1/allarme2	LED verde/rosso/rosso
Ritardo sul relè e.v.	~15 sec.
Pulsante	Reset
Dimensioni	A79 L134 P62mm
Grado di protezione	IP 54



Note:  
(1) I sensori remoti utilizzabili sono: **SGAMET, SGAGPL, SGIME1, SGIGP1, SGIME1M, SGIGP1M.**

**RG1000LBXD**

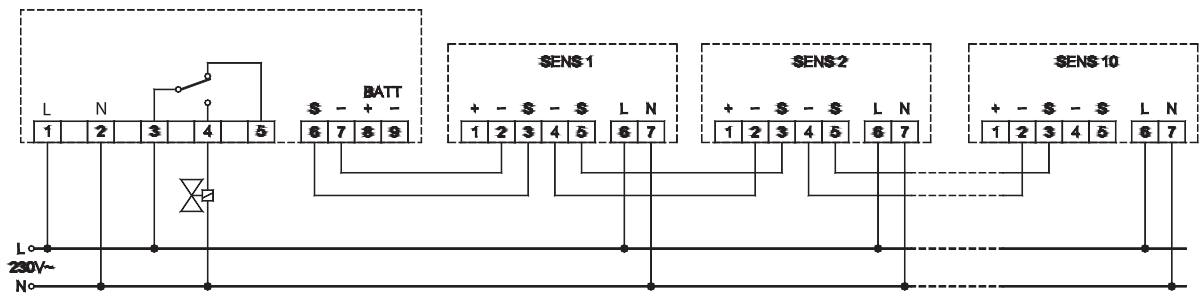


**CENTRALINA 10 IN 1 OUT + RESET**

Centralina per sensori di fughe di gas con suoneria di allarme per un massimo di 10 sensori remoti, alimentati a 230V~(1). Pulsanti di reset e test ed allarme acustico. Per zone non classificate ATEX.

**CARATTERISTICHE TECNICHE**

Batteria	12V ±10%
Uscita (relè)	5(1)A 250V~ SPDT
Segnalazioni:	
attivo/preallarme/allarme	LED verde/rosso/rosso
Ritardo sul relè e.v.	>20 sec.
Pulsante 1	Test
Pulsante 2	Reset
Contenitore	6 moduli barra DIN
Grado di protezione	IP54
Dimensioni	A90 L105 P70mm



Note: (1) I sensori remoti utilizzabili sono: **SGIME1M, SGIGP1M.**

**RG1000MBX2**

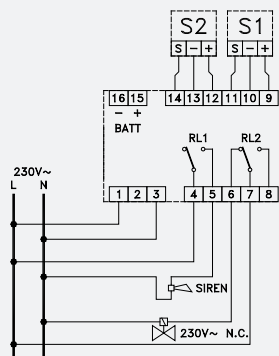


**CENTRALINA BASE 2 IN 2 OUT BARRA DIN**

Centralina per sensori di fughe di gas in contenitore a 3 moduli per guida DIN, con due uscite a relè, ingressi per 2 sensori remoti (1). Pulsanti di test e reset. Per zone non classificate ATEX.

**CARATTERISTICHE TECNICHE**

Alimentazione	230V~ -15/+10% 50Hz
Uscita 1 (relè x e.v.)	4(2)A 250V~ SPDT
Uscita 2 (relè x allarme)	4(2)A 250V~ SPST
Segnalazioni: attivo/allarme1/allarme2	LED verde/rosso/rosso
Ritardo sul relè e.v.	~15 sec.
Pulsanti	Test/reset
Contenitore	3 moduli per guida DIN
Grado di protezione	IP30
Dimensioni	A96 L53 P73mm



Note:  
(1) I sensori remoti utilizzabili sono: **SGAMET, SGAGPL, SGIME1, SGIGP1, SGIME1M, SGIGP1M.**



## SGIME1

Per gas metano

## SGIGP1

Per gas GPL



## SENSORI REMOTI

Sensore remoto per fughe di gas metano o GPL. Elemento sensibile a semiconduttore. Soglia di allarme: 10% L.I.E. Durata sensore: 5 anni. Contenitore IP 54. Alimentati da centralina.

## SGIME1M

Per gas metano

## SGIGP1M

Per gas GPL



## SENSORI REMOTI

Sensore remoto per fughe di gas metano o GPL. Elemento sensibile a semiconduttore. Soglia di allarme: 10% L.I.E. Durata sensore: 5 anni. Contenitore IP 54. Alimentato a 230V~.

## RGIC00L42



## RILEVATORE CO

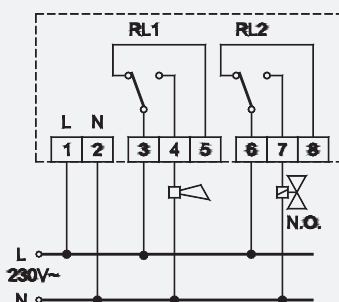
Rilevatore di fughe di monossido di carbonio con due uscite a relè completo di sensore interno. Pulsante di test e reset allarme. Contenitore IP40.

### CARATTERISTICHE TECNICHE

Alimentazione	230V~ ±10% 50Hz
Uscita relè 1	6(2)A 250V~ SPDT
Uscita relè 2	6(2)A 250V~ SPDT
Sensore interno	Sensore elettrochimico
Soglia di preallarme	16ppm ±4ppm CO
Soglia di allarme	80ppm ±4ppm CO
Segnalazioni: attivo/guasto/allarme	LED verde/giallo/rosso
Dimensioni	A100 L130 P62mm

Sensore precalibrato

## ACCRIC0001



## ACCESSORI



### ACSR02

Sirena con indicatore luminoso e sonoro  
 Alimentazione: 5 .. 30 Vdc  
 Potenza assorbita: 2 W  
 Intensità sonora: 100 dB/m

### ACSR03

Sirena con indicatore luminoso e sonoro  
 Alimentazione: 85 .. 264 Vac, 50 .. 60 Hz  
 Potenza assorbita: 6 W  
 Intensità sonora: 100 dB/m



### ACAL10

Alimentatore con  
 ingresso 100 .. 240 Vac 50 .. 60 Hz  
 e uscita 13,8 Vdc; Caricabatteria integrato



### ELETTROVALVOLE N.A.

Elettrovalvole di intercettazione per gas a riarmo manuale. Normalmente aperte. Durante il normale funzionamento non c'è assorbimento elettrico. Assorbimento elettrico: 19VA. Pressione massima di esercizio 500mBar.

Codice	Attacco da	Alimentazione	Tipo attacco
<b>EVGPAFM015</b>	DN15 (1/2")	230Vac 19VA	Filettati
<b>EVGPAFM020</b>	DN20 (3/4")	230Vac 19VA	Filettati
<b>EVGPAFM025</b>	DN25 (1")	230Vac 19VA	Filettati
<b>EVGNAFM032</b>	DN32 (1"1/4)	230Vac 19VA	Filettati
<b>EVGNAFM040</b>	DN40 (1"1/2)	230Vac 19VA	Filettati
<b>EVGNAFM050</b>	DN50 (2")	230Vac 19VA	Filettati

DISPONIBILI ANCHE IN VERSIONE 12V

NOTE: La garanzia sull'elettrovalvola è di 24 mesi, a partire dalla data di vendita del prodotto.



### ELETTROVALVOLE N.C.

Elettrovalvole di intercettazione per gas a riarmo manuale. Normalmente chiuse: devono essere continuamente alimentate per consentire il flusso del gas. Assorbimento elettrico: 19VA. Pressione massima di esercizio 500mBar.

Codice	Attacco da	Alimentazione	Tipo attacco
<b>EVGPCFM015</b>	DN15 (1/2")	230Vac 19VA	Filettati
<b>EVGPCFM020</b>	DN20 (3/4")	230Vac 19VA	Filettati
<b>EVGPCFM025</b>	DN25 (1")	230Vac 19VA	Filettati
<b>EVGNCFM032</b>	DN32 (1"1/4)	230Vac 19VA	Filettati
<b>EVGNCFM040</b>	DN40 (1"1/2)	230Vac 19VA	Filettati
<b>EVGNCFM050</b>	DN50 (2")	230Vac 19VA	Filettati

DISPONIBILI ANCHE IN VERSIONE 12V

NOTE: La garanzia sull'elettrovalvola è di 24 mesi, a partire dalla data di vendita del prodotto.

## STRUMENTI PORTATILI



## PRESSOTEST 100

### PORMDZBI

#### CER006

Rapporto di taratura ISO 9001



batterie  
incluse

**GARANZIA  
2 ANNI**

## MICROMANOMETRO DIGITALE

Micromanometro digitale con sei unità di misura, autozero, hold e spegnimento programmabile.

### CARATTERISTICHE TECNICHE

Alimentazione (a batteria)	6 x 1,5V AAA
Autonomia batterie	100h
Autospegnimento	Regolabile 1 .. 30 min.
Azzeramento	Automatico
Fondo scala	±130 hPa (mBar)
Risoluzione	0.01hPa (P<100hPa), 0.1hPa (P>100hPa)
Precisione	1.5% v.l. (P<-15hPa); ±0.1hPa (-15hPa<P<+15hPa); 1% v.l. (P>15hPa);
Display LCD	2x4 cifre+scala analogica
Dimensioni	162Ax87Lx41Pmm
Unità di misura	Pa, hPa (mBar), kPa, mmH2O, mmHg, PSI
Grado di protezione	IP30

## GAS T ONE

### KV0001

Valigetta per prova tenuta, con stampante

### KV0002

Valigetta per prova tenuta, senza stampante

### CER008

Rapporto di taratura ISO 9001



## VALIGETTA KIT PROVA TENUTA

Kit per la verifica della tenuta degli impianti di distribuzione di gas combustibile. Fornito in una pratica valigetta rigida che comprende:

- Il micromanometro GASTONE, sviluppato per l'esecuzione delle prove di tenuta in accordo con UNI 7129 (impianti nuovi) e UNI 11137 (impianti esistenti);
- Una stampante Bluetooth® (cod. KV0001) per la stampa degli scontrini documentanti i risultati delle verifiche;
- Un alimentatore da rete e batterie ricaricabili di corredo alla stampante;
- Una serie di tubi in speciale materiale plastico non poroso con rubinetto a sfera;
- Tamponi otturatori di diverso diametro;
- Raccordi metallici e pompetta in gomma per l'uso di aria come gas di prova;
- Rapporto di taratura.

Disponibile **APP Seitron Smart Analysis** per la lettura QR Code, acquisizione dei dati direttamente dallo Smartphone e condivisione in formato pdf o csv.

batterie  
incluse

**GARANZIA  
2 ANNI**



**Seitron Smart Analysis**



## POLF02



**GARANZIA  
2 ANNI**

### CERCAFUGHE GAS COMBUSTIBILI BATTERIA RICARICABILE

Rilevatore di fughe di gas combustibili portatile a microprocessore. Ampio display LCD a 4 cifre con unità di misura e indicazione dello stato di carica della batteria, allarme acustico. Per gas idrocarburi (metano, GPL, ...). Funzioni di hold e autozero.

#### CARATTERISTICHE TECNICHE

Alimentazione	Pacco batteria Li-ion 3.7V, 2000 mAh
Autonomia	15h
Autospegnimento	30 min
Display LCD	4 cifre
Connettore alimentazione:	USB tipo B femmina
Min. val. rilevabile	100ppm CH4
Gas rilevabili	Metano, GPL, CxHy
Dimensioni	151Ax72Lx37Pmm
Grado di protezione	IP30
Caricabatterie	5V

Note: Il Rilevatore gas PO LF02 non è uno strumento di misura. Le indicazioni in ppm su LCD sono puramente indicative. Di conseguenza non è fornito con certificato di taratura.

**Su richiesta, è possibile ottenere il certificato di collaudo**

## PORRDZBI



**GARANZIA  
2 ANNI**

### CERCAFUGHE GAS IDROCARBURI

Rilevatore di fughe di gas portatile a microprocessore, in valigetta in plastica rigida. Ampio display LCD a 4 cifre con unità di misura e indicazione dello stato di carica della batteria, allarme acustico. Per gas idrocarburi (metano, GPL, ...). Funzioni di hold e autozero.

#### CARATTERISTICHE TECNICHE

Alimentazione (a batteria)	6 x 1,5V AAA
Autonomia	4h
Autospegnimento	1 .. 30 min
Display LCD	4 cifre
Min. val. rilevabile	100ppm CH4
Gas rilevabili	Metano, GPL
Dimensioni	151Ax72Lx37Pmm
Grado di protezione	IP20

Note: Il Rilevatore gas PORRDZBI non è uno strumento di misura. Le indicazioni in ppm su LCD sono puramente indicative. Di conseguenza non è fornito con certificato di taratura.

**Su richiesta, è possibile ottenere il certificato di collaudo**

## ACCESSORI

### AAST04

Stampante termica con connessione Bluetooth®



batterie  
incluse

## POLITICA E TERMINI DI GARANZIA

Seitron offre un periodo di garanzia variabile fino a 48 mesi, a partire dalla data di vendita del prodotto.

FAMIGLIA	GARANZIA
Rilevatori Sicurezza Personale	24 MESI
Sicurezza gas residenziale	36 MESI
Sicurezza gas industriale	24 MESI
Elettrovalvole Gas	24 MESI
Strumentazione portatile	24 MESI

Dalla garanzia sono escluse rotture accidentali o danni causati da eventi naturali, trasporto, uso non corretto o non conforme a quanto indicato nel foglio istruzioni. Ogni maltrattamento, riparazione o apporto di modifiche non espressamente autorizzate da Seitron invalideranno la garanzia.

## ASSISTENZA E GARANZIA SEITRON

Seitron è a completa disposizione per trasmettere ai clienti, acquisiti e potenziali, tutte le informazioni necessarie nelle fasi di Pre e Post Vendita.

I nostri addetti, in virtù della loro pluriennale esperienza nel settore, saranno lieti di fornire supporto in ogni fase dell'acquisto fino alla risoluzione di eventuali anomalie insorte nell'utilizzo del prodotto.



**CONTATTACI**

customer.care@seitron.it



**SCRIVICI SU WHATSAPP**

+39 329 1444390



**PARLA CON NOI**

+39 0424 567842

## AUTORIZZAZIONE AL RESO

Contatta il Customer Care Seitron per richiedere il tuo **numero di autorizzazione al reso (RMA)**.



modulo online



customer.care@seitron.it



0424 567842 (Interno 1)



WhatsApp 329 144 4390

Una volta ottenuto, attendi istruzioni per effettuare l'invio della merce. Le restituzioni dovranno essere sempre corredate da un Documento di Trasporto, ove presente il numero di autorizzazione. I resi privi di RMA perderanno la priorità temporale acquisita.

A seguito di attenta verifica tecnica, Seitron si impegna a riparare o sostituire i prodotti risultati in garanzia, restituendoli a suo carico al cliente.

**FACILE PROCEDURA DI RESO**



Nell'ottica di un continuo sviluppo dei propri prodotti, Seitron si riserva il diritto di apportare modifiche a dati tecnici e prestazione senza preavviso. Visita il nostro sito [www.seitron.com](http://www.seitron.com) per visualizzare sempre l'ultima versione della documentazione tecnica, manuali e cataloghi.





## SEITRON S.p.A.

Via del Commercio, 9/11  
 36065 - Mussolente (VI) - ITALY  
 Tel. +39 0424 567842  
 P.IVA (VAT) IT00775330244

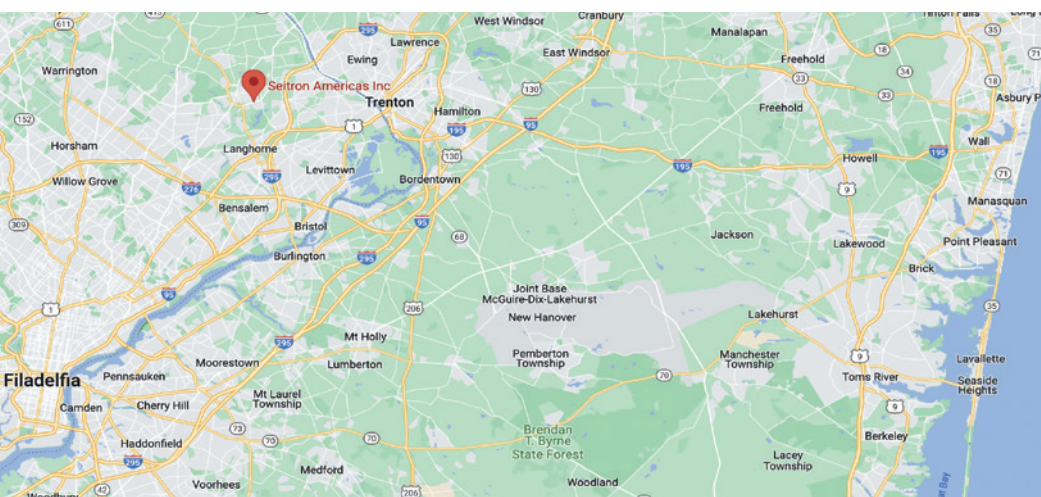
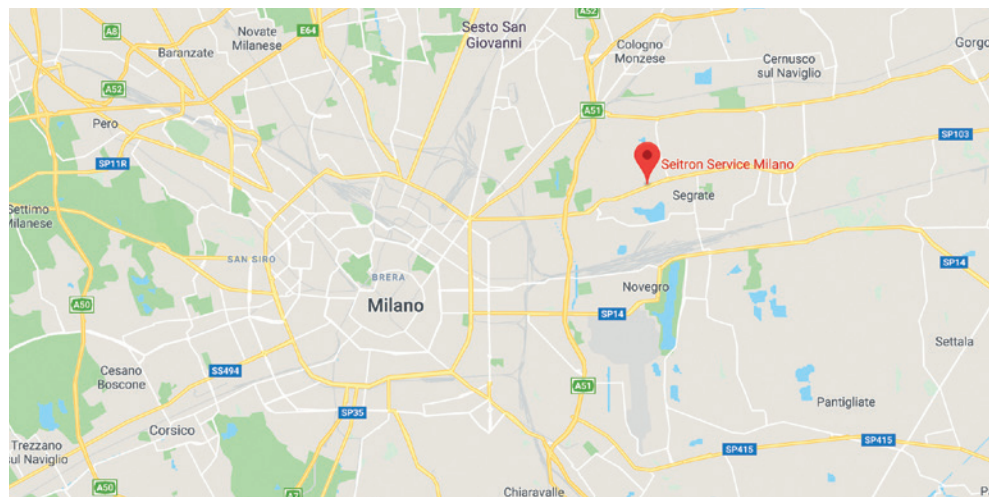
info@seitron.it  
 www.seitron.com



## SEITRON SERVICE MILANO

Via Leonardo Da Vinci, 1  
 20090 - Segrate (MI) - ITALY  
 Tel. +39 02 83647671

service.milano@seitron.it



## SEITRON AMERICAS INC.

140 Terry Drive - Ste 101  
 Newtown, PA 19053  
 USA  
 Tel. (215) 660-9777  
 Fax: (215) 660-9770

info@seitronamericas.com  
 www.seitronamericas.com

**Seitron**  
Innovation Technology  
[www.seitron.com](http://www.seitron.com)

